

Regenbrause mit Wandanbindung 300 mm - Dark Brass gebürstet

SERIENSPEZIFISC

28 679 970 Produktversion ab 13.03.2017



- Ausladung 450 mm
- Regenbrause Ø 300 mm
- PURE RAIN, Durchfluss max. 14 l/min (bei 3 Bar)
- Funktion ab: 10 l/min
- Rosette Ø 60 mm
- Anschluss 1/2"
- mit Antikalk-System
- mit Leerlauf-Funktion

	Dark Brass gebürstet	28 679 970-39
	Chrom	28 679 970-00
	Platin gebürstet	28 679 970-06
	Platin	28 679 970-08
	Dark Chrome	28 679 970-19
	Light Gold	28 679 970-26
	Light Gold gebürstet	28 679 970-27
	Messing gebürstet (23kt Gold)	28 679 970-28
	Schwarz matt	28 679 970-33
	Bronze gebürstet	28 679 970-42
	Champagne gebürstet (22kt Gold)	28 679 970-46
	Champagne (22kt Gold)	28 679 970-47
	Chrom gebürstet	28 679 970-93
	Dark Platinum gebürstet	28 679 970-99

mm [inches]



Durchflussdiagramm



Codes & Standards

DIN 4109

EN 1112

ISO 3822

Scottish Water
Byelaws

UK Water Supply
Regulations

Ü-Zeichen



Regenbrause mit Wandanbindung 300 mm - Dark Brass gebürstet

SERIENSPEZIFISC

28 679 970 Produktversion ab 13.03.2017

Zertifikate und Nachhaltigkeit

WRAS_2212	DVGW_DW- 6517DN0	LGA_29
-----------	---------------------	--------

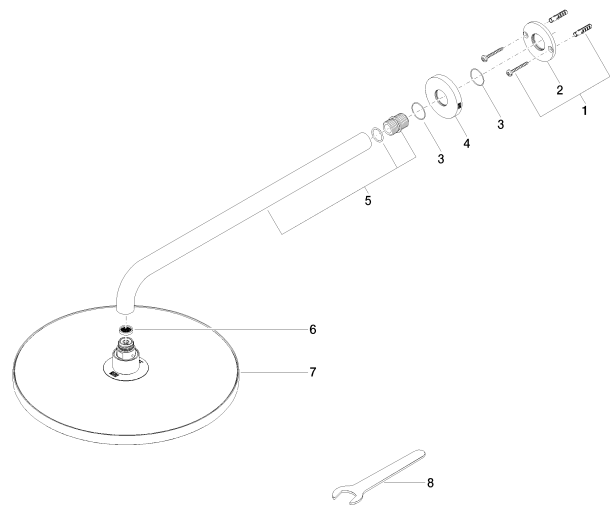
Ersatzteile für die

anderen

Oberflächenvarianten

finden Sie hier:

Chrom



Ersatzteilstückliste

Nr.	Artikelnummer	Benennung	Verbaumenge	Lieferzeit
1	04 30 31 032 00 90	Befestigungssatz	1,00	2
2	09 17 20 120 90	Halter	1,00	2
8	90 30 09 069 00 90	Schluessel	1,00	2
7	04 12 05 091 00-39	Brause	1,00	-
Ersatzteil nicht mehr bestellbar, bitte bestellen Sie den Nachfolgeartikel				
4	09 27 97 015-39	Rosette	1,00	60
6	09 23 01 075 90	Einsatz	1,00	2
3	09 14 10 150 90	Dichtung	2,00	2
5	90 11 03 070 00-39	Rohr	1,00	30