





Regenbrause mit Deckenanbindung 300 mm - Platin

SERIENSPEZIFISC

28 689 970 Produktversion ab 13.03.2017



- Regenbrause Ø 300 mm
- PURE RAIN, Durchfluss max. 14 l/min (bei 3 Bar)
- Funktion ab: 10 l/min
- Rosette Ø 60 mm wahlweise
- Anschluss 1/2"
- mit Antikalk-System
- mit Leerlauf-Funktion

	Platin	28 689 970-08
	Chrom	28 689 970-00
	Platin gebürstet	28 689 970-06
	Dark Chrome	28 689 970-19
	Light Gold	28 689 970-26
	Light Gold gebürstet	28 689 970-27
	Messing gebürstet (23kt Gold)	28 689 970-28
	Schwarz matt	28 689 970-33
	Dark Brass gebürstet	28 689 970-39
	Bronze gebürstet	28 689 970-42
	Champagne gebürstet (22kt Gold)	28 689 970-46
	Champagne (22kt Gold)	28 689 970-47
	Chrom gebürstet	28 689 970-93
	Dark Platinum gebürstet	28 689 970-99

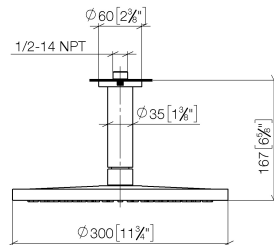
Empfohlenes Zubehör

UP-Wandwinkel -

35 085 970 90



- Min. Einbautiefe 90 mm
- Max. Einbautiefe 163 mm



Durchflussdiagramm



Codes & Standards

DIN 4109

EN 1112

ISO 3822

Scottish Water
Byelaws

UK Water Supply
Regulations

Ü-Zeichen



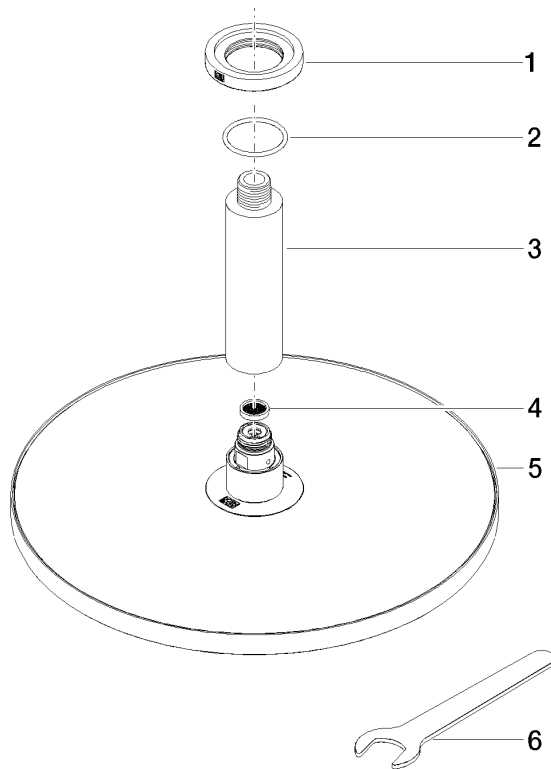
Regenbrause mit Deckenanbindung 300 mm - Platin

SERIENSPEZIFISC

28 689 970 Produktversion ab 13.03.2017

Zertifikate und Nachhaltigkeit

LGA_29	WRAS_2212	DVGW_DW- 6517DN0	LGA_29
--------	-----------	---------------------	--------



Ersatzteilstückliste

Nr.	Artikelnummer	Benennung	Verbaumenge	Lieferzeit
5	04 12 05 091 00-08	Brause	1,00	40
3	09 11 03 080-08	Anschluss	1,00	40
2	09 14 10 141 90	Dichtung	1,00	2
1	09 27 22 040-08	Rosette	1,00	40
4	09 23 01 075 90	Einsatz	1,00	2
6	90 30 09 069 00 90	Schlüssel	1,00	2