

Regenbrause mit Wandanbindung 300 x 240 mm - Platin

IMO

28 765 980



- Ausladung 450 mm
- Regenbrause 300 x 240 mm
- PURE RAIN, Durchfluss max. 20 l/min (bei 3 Bar)
- Funktion ab: 12 l/min
- Rosette 60 x 60 mm
- Anschluss 1/2"
- mit Antikalk-System
- mit Leerlauf-Funktion

Produktänderung zum 1.4.2024: Durchfluss max. 20l/min

Passt zu: IMO, MEM, CL.1

| | | |
|--|-------------------------------|---------------|
|  | Platin | 28 765 980-08 |
|  | Chrom | 28 765 980-00 |
|  | Platin gebürstet | 28 765 980-06 |
|  | Light Gold gebürstet | 28 765 980-27 |
|  | Messing gebürstet (23kt Gold) | 28 765 980-28 |
|  | Schwarz matt | 28 765 980-33 |
|  | Chrom gebürstet | 28 765 980-93 |
|  | Dark Platinum gebürstet | 28 765 980-99 |

Empfohlenes Zubehör

UP-Wandwinkel -

35 085 970 90



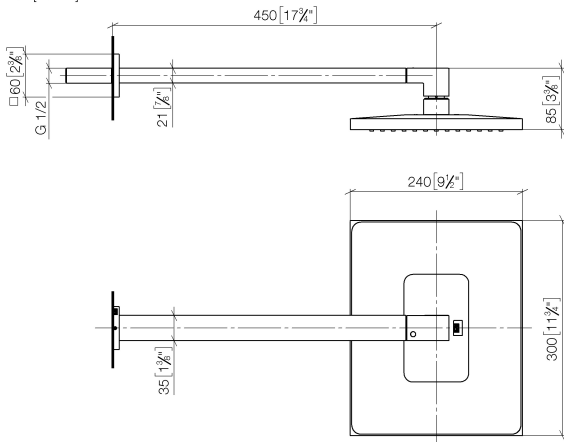
- Max. Einbautiefe 163 mm
- Min. Einbautiefe 90 mm

Regenbrause mit Wandanbindung 300 x 240 mm - Platin

IMO

28 765 980

mm [inches]



Durchflussdiagramm



Codes & Standards

DIN 4109

ISO 3822

Scottish Water
Byelaws

UK Water Supply
Regulations

Ü-Zeichen



Regenbrause mit Wandanbindung 300 x 240 mm - Platin

IMO

28 765 980

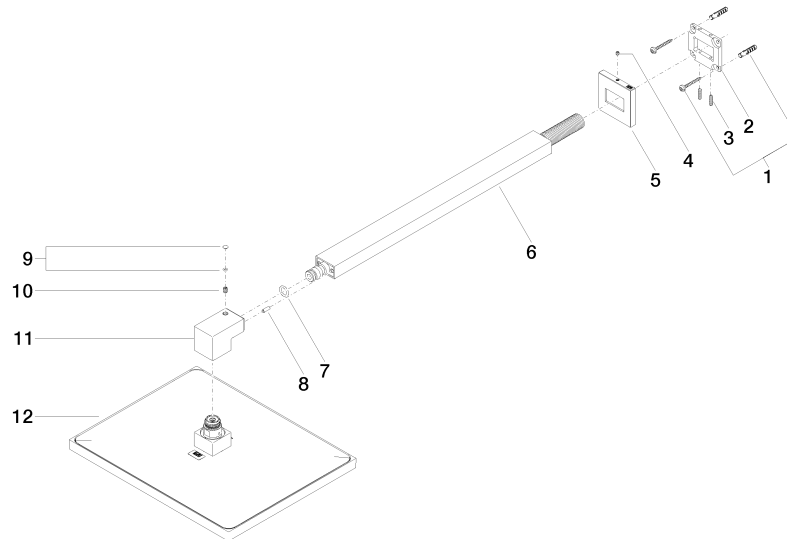
Zertifikate

WRAS_2212

LGA_29

LGA_38

Produktversion ab 3/13/2017





Regenbrause mit Wandanbindung 300 x 240 mm - Platin

IMO

28 765 980

Ersatzteilstückliste

Produktversion ab 3/13/2017

| Nr. | Artikelnummer | Benennung | Verbaumenge | Lieferzeit |
|-----|--------------------|------------------|-------------|------------|
| | 04 30 31 032 00 90 | Befestigungssatz | 13 | 2 |