

## Zweiwege-Umstellung für Wannenrand- bzw. Fliesenrandmontage - Platin

IMO

29 140 670



- automatische Umstellung Wanne/Brause
- Bohrungsdurchmesser 32 mm
- Rosette 60 x 60 mm
- Anschluss 1/2"
- Durchfluss max. 64,9 l/min bei 3 bar Fließdruck

Passt zu: IMO, MEM, CYO

	Platin	29 140 670-08
	Chrom	29 140 670-00
	Platin gebürstet	29 140 670-06
	Dark Chrome	29 140 670-19
	Light Gold gebürstet	29 140 670-27
	Messing gebürstet (23kt Gold)	29 140 670-28
	Schwarz matt	29 140 670-33
	Champagne gebürstet (22kt Gold)	29 140 670-46
	Champagne (22kt Gold)	29 140 670-47
	Chrom gebürstet	29 140 670-93
	Dark Platinum gebürstet	29 140 670-99

29 140 670

mm [inches]



### Durchflussdiagramm



### Codes & Standards

ASME A112.18.1

cUPC

DIN 4109

ISO 3822

Scottish Water  
Byelaws

UK Water Supply  
Regulations

Ü-Zeichen



## Zweiwege-Umstellung für Wannenrand- bzw. Fliesenrandmontage - Platin

IMO

29 140 670

### Zertifikate

LGA\_29

IAPMO\_4976

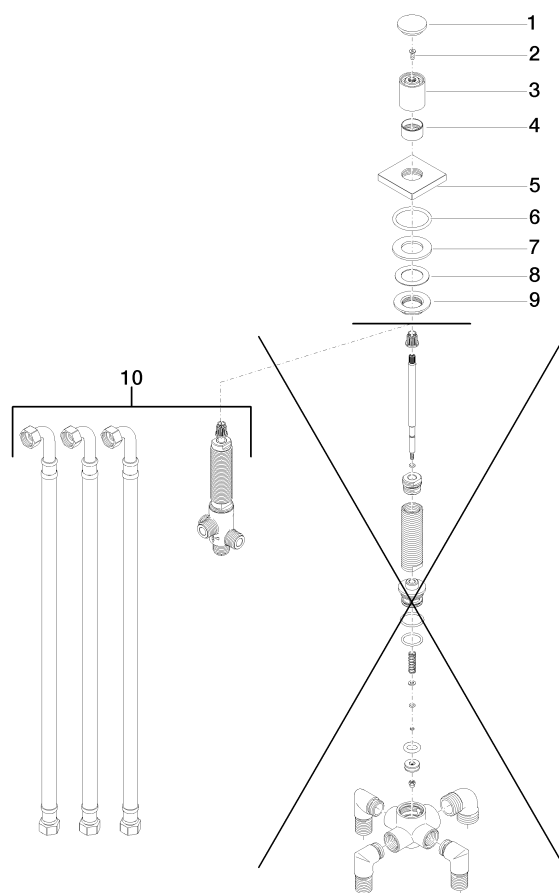
WRAS\_1911

29 140 670

Produktversion bis 6/30/2015

**Produktversion ab 6/30/2015**

Ersatzteile für die  
anderen  
Oberflächenvarianten  
finden Sie hier:  
Chrom





## Zweiwege-Umstellung für Wannenrand- bzw. Fliesenrandmontage - Platin

IMO

29 140 670

### Ersatzteilstückliste

Produktversion bis 6/30/2015

#### Produktversion ab 6/30/2015

Nr.	Artikelnummer	Benennung	Verbaumenge	Lieferzeit
	09 20 71 003-08	Griff	10	40