

MEM Waschtisch-Einhandbatterie - Platin

MEM

29 210 782

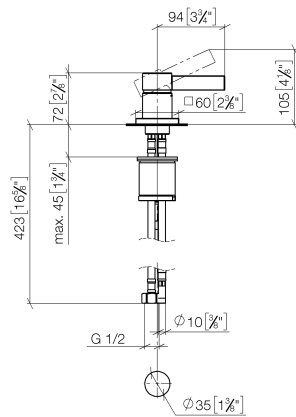


- Bohrungsdurchmesser 35 mm
- Rosette 60 x 60 mm
- 3x Druckschlauch M 10 x 1 eingeschraubt, dichtsicher geprüft

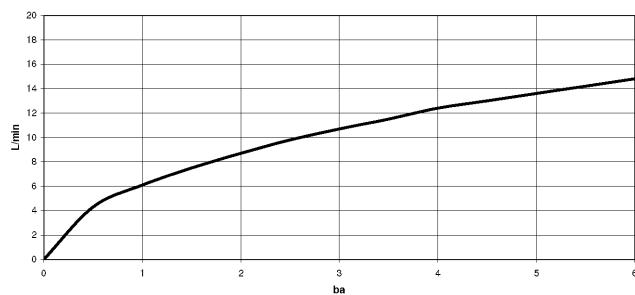
	Platin	29 210 782-08
	Chrom	29 210 782-00
	Platin gebürstet	29 210 782-06
	Dark Chrome	29 210 782-19
	Messing gebürstet (23kt Gold)	29 210 782-28
	Champagne gebürstet (22kt Gold)	29 210 782-46
	Champagne (22kt Gold)	29 210 782-47
	Dark Platinum gebürstet	29 210 782-99

29 210 782

mm [inches]



Durchflussdiagramm



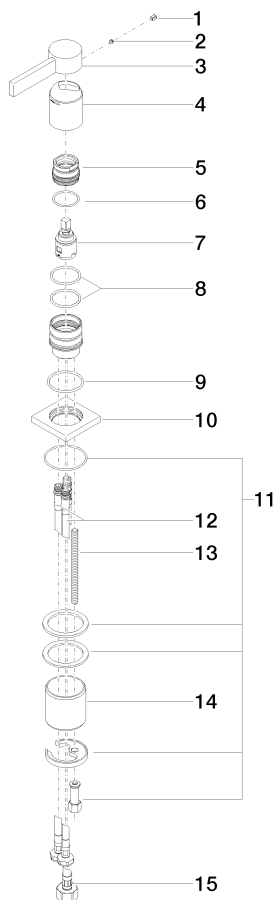
Zertifikate

LGA_28449.

GDV_0400283.

29 210 782

Ersatzteile für die
anderen
Oberflächenvarianten
finden Sie hier:
Chrom



Ersatzteilstückliste

Nr.	Artikelnummer	Benennung	Verbaumenge	Lieferzeit
1	90 31 20 109 00 90	Stopfen	1	2
2	90 31 11 063 00 90	Stift	1	2
3	09 20 78 057-08	Griff	1	40
4	09 11 02 289-08	Haube	1	40
5	09 24 04 288 90	Mutter	1	2
6	09 14 10 137 90	Dichtung	1	2
7	90 15 05 042 00 90	Kartusche	1	2
8	09 14 10 192 90	Dichtung	2	2
9	09 14 10 067 90	Dichtung	1	2
10	09 27 78 040-08	Rosette	1	40
11	04 30 11 038 02 90	Befestigungssatz	1	2
12	04 30 04 104 00 90	Schlauch	2	2
13	09 31 11 012 90	Stift	1	2
14	09 18 40 079 90	Hülse	1	2
15	04 30 04 019 00 90	Schlauch	1	2