


LOT BAR TAP Zweilochbatterie mit Einzelrosetten - Messing gebürstet (23kt Gold)

LOT

32 805 680 Produktversion von 31.05.2010 bis 10.03.2021			
	<ul style="list-style-type: none"> • Ausladung 165 mm • schwenkbarer Auslauf 360° • luftangereicherter Strahl • Armaturenhöhe 230 mm • Höhe bis Laminarstrahlregler 205 mm • Einzelrosette 55 x 55 mm • Bohrungsdurchmesser Auslauf 35 mm • Bohrungsdurchmesser Einhebelmischer 44 mm • Durchfluss max. 8 l/min bei 3 bar Fließdruck • bleifrei • Dieses Produkt leistet einen Beitrag zur Erfüllung der Vorgaben von nachhaltigen Gebäudezertifizierungen, z.B. LEED®, BREEAM®, DGNB 		
	Bedienteil frei positionierbar.		
			Messing gebürstet (23kt Gold) 32 805 680-28
			Chrom 32 805 680-00
			Platin gebürstet 32 805 680-06
			Platin 32 805 680-08
			Dark Chrome 32 805 680-19
			Bronze gebürstet 32 805 680-42
			Champagne gebürstet (22kt Gold) 32 805 680-46
			Champagne (22kt Gold) 32 805 680-47
			Dark Platinum gebürstet 32 805 680-99

Empfohlenes Zubehör

	Exzenterbetätigung mit Drehknopf 10 711 970-28 - Messing gebürstet (23kt Gold)	

Empfohlenes Zubehör

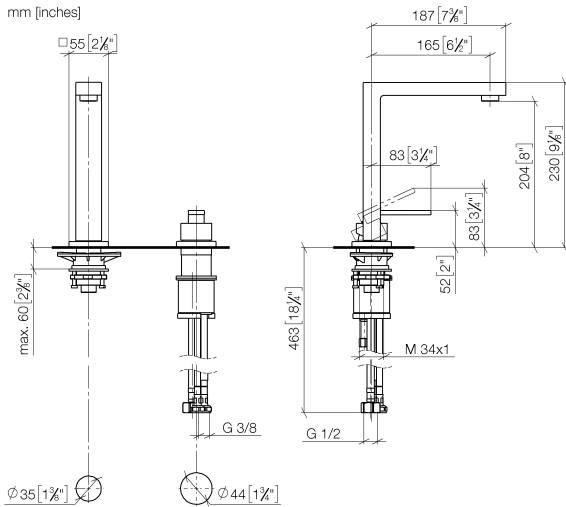
	Spender mit Rosette - Messing 82 439 970-28 gebürstet (23kt Gold)	

LOT BAR TAP Zweilochbatterie mit Einzelrosetten - Messing gebürstet (23kt Gold)

LOT

32 805 680 Produktversion von 31.05.2010 bis 10.03.2021

mm [inches]



Durchflussdiagramm



Codes & Standards

DIN 4109	EN 817	Executive Order no. 1007	ISO 3822
Scottish Water Byelaws	UK Water Supply Regulations	Ü-Zeichen	VA-Zeichen



LOT BAR TAP Zweilochbatterie mit Einzelrosetten - Messing gebürstet (23kt Gold)

LOT

32 805 680 Produktversion von 31.05.2010 bis 10.03.2021

Zertifikate und Nachhaltigkeit

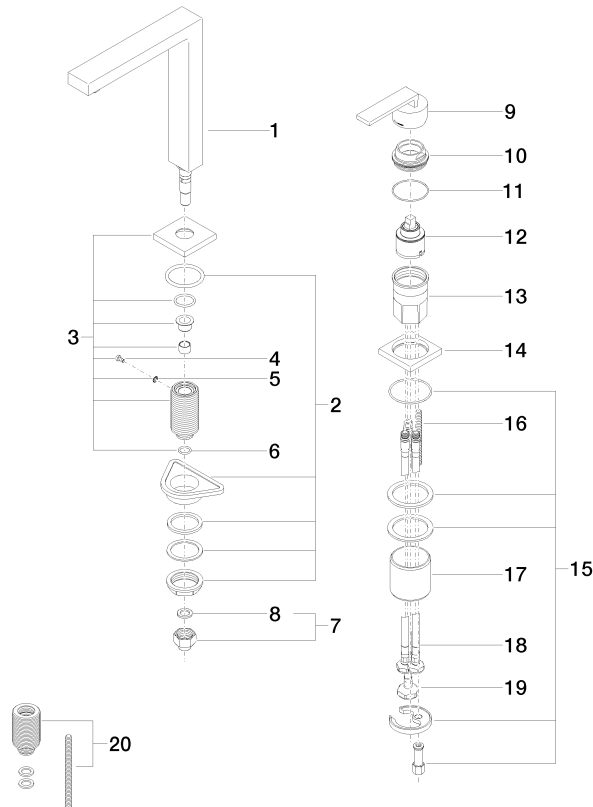
GDV_0400	LGA_18	ETA_18	WRAS_250402
----------	--------	--------	-------------

LOT BAR TAP Zweilochbatterie mit Einzelrosetten - Messing gebürstet (23kt Gold)

LOT

32 805 680 Produktversion von 31.05.2010 bis 10.03.2021

Ersatzteile für die
anderen
Oberflächenvarianten
finden Sie hier:
Chrom



Ersatzteilstückliste

Nr.	Artikelnummer	Benennung	Verbaumenge	Lieferzeit
11	09 14 10 037 90	Dichtung	1,00	2
19	04 30 04 019 00 90	Schlauch	1,00	2
5	09 30 11 028 90	Scheibe	1,00	2
3	90 27 78 023 00-28	Rosette	1,00	20
7	04 24 04 166 10 90	Nippel	1,00	2
16	09 31 11 011 90	Stift	1,00	2
4	09 30 30 057 90	Schraube	1,00	2
18	04 30 04 104 00 90	Schlauch	2,00	2
15	04 30 11 038 02 90	Befestigungssatz	1,00	2
20	12 802 970 90	Verlängerungsset -	1,00	60
1	90 11 06 192 04-28	Auslauf	1,00	20
17	09 18 40 079 90	Huelse	1,00	2
13	09 30 01 100 10 90	Huelse	1,00	2
9	90 20 78 040 00-28	Griff	1,00	20
2	04 23 10 044 01 90	Befestigungssatz	1,00	2
10	09 24 04 142-28	Mutter	1,00	20
14	09 27 78 007-28	Rosette	1,00	20
6	90 14 10 077 00 90	Dichtung	1,00	2
8	90 14 20 002 00 90	Dichtung	1,00	2
12	90 15 05 045 00 90	Kartusche	1,00	2