

MEM Zweilochbatterie mit Einzelrosetten - Champagne (22kt Gold)

MEM

32 815 682



- Ausladung 241 mm
 - schwenkbarer Auslauf 360°
 - optional schwenkbegrenzbar mit Schwenkbegrenzungsset 12 820 970 90
 - luftangereicherter Strahl
 - Durchfluss max. 6,3 l/min bei 3 bar Fließdruck
 - bleifrei
 - Dieses Produkt leistet einen Beitrag zur Erfüllung der Vorgaben von nachhaltigen Gebäudezertifizierungen, z.B. LEED®, BREEAM®, DGNB
- Bedienteil frei positionierbar.

	Champagne (22kt Gold)	32 815 682-47
	Chrom	32 815 682-00
	Platin gebürstet	32 815 682-06
	Platin	32 815 682-08
	Messing (23kt Gold)	32 815 682-09
	Dark Chrome	32 815 682-19
	Messing gebürstet (23kt Gold)	32 815 682-28
	Schwarz matt	32 815 682-33
	Champagne gebürstet (22kt Gold)	32 815 682-46
	Chrom gebürstet (Edelstahl-Look)	32 815 682-93
	Dark Platinum gebürstet	32 815 682-99

Empfohlenes Zubehör

	Schwenkbegrenzungsset -	12 820 970 90
--	-------------------------	---------------

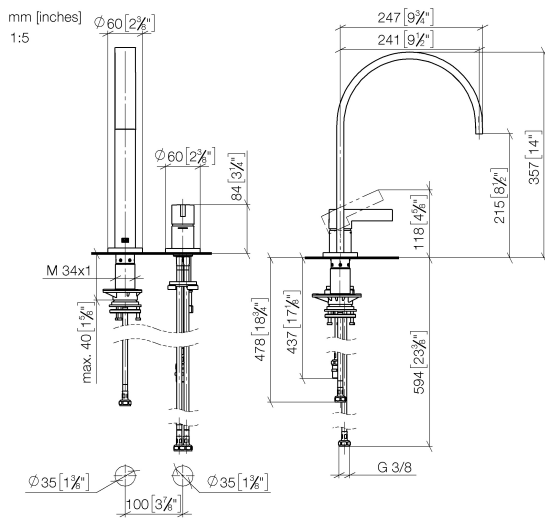
Empfohlenes Zubehör

	Exzenterbetätigung mit Drehknopf - Champagne (22kt Gold)	10 710 970-47
--	--	---------------

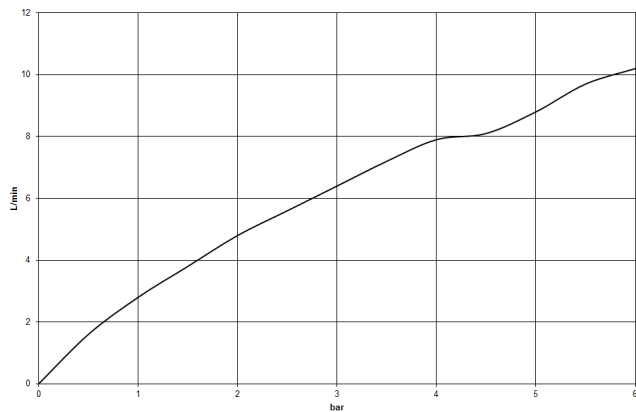
Empfohlenes Zubehör

	Spender mit Rosette - Champagne (22kt Gold)	82 444 970-47
--	---	---------------

32 815 682



Durchflussdiagramm

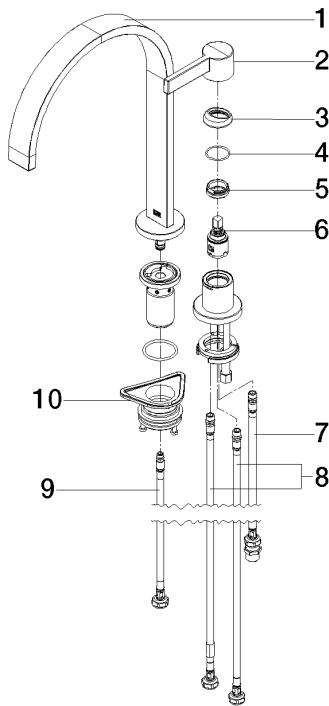


Zertifikate

LGA_38640.

WRAS_240102013.

32 815 682



Ersatzteilstückliste

Nr.	Artikelnummer	Benennung	Verbaumenge	Lieferzeit
1	90 28 22 390 00-47	Auslauf	1	-
Ersatzteil nicht mehr bestellbar, bitte bestellen Sie den Nachfolgeartikel				
2	90 20 87 003 00-47	Griff	1	-
Ersatzteil nicht mehr bestellbar, bitte bestellen Sie den Nachfolgeartikel				
3	09 28 30 026-47	Haube	1	60
4	09 14 10 091 90	Dichtung	1	2
5	09 24 04 266 90	Mutter	1	2
6	90 15 05 042 00 90	Kartusche	1	2
7	04 30 04 104 00 90	Schlauch	1	2
8	04 30 04 105 00 90	Schlauch	2	2
9	04 30 04 100 00 90	Schlauch	1	2
10	90 30 10 057 00 90	Befestigungssatz	1	-
Ersatzteil nicht mehr bestellbar, bitte bestellen Sie den Nachfolgeartikel				