

## TARA ULTRA Zweilochbatterie mit Einzelrosetten - Messing (23kt Gold)

TARA ULTRA

32 815 875



- Ausladung 241 mm
- schwenkbarer Auslauf 360°
- optional schwenkbegrenzbar mit Schwenkbegrenzungsset 12 820 970 90
- luftangereicherter Strahl
- Durchfluss max. 8 l/min bei 3 bar Fließdruck
- bleifrei
- Dieses Produkt leistet einen Beitrag zur Erfüllung der Vorgaben von nachhaltigen Gebäudezertifizierungen, z.B. LEED®, BREEAM®, DGNB

Bedienteil frei positionierbar.

	Messing (23kt Gold)	32 815 875-09
	Chrom	32 815 875-00
	Platin gebürstet	32 815 875-06
	Platin	32 815 875-08
	Dark Chrome	32 815 875-19
	Messing gebürstet (23kt Gold)	32 815 875-28
	Schwarz matt	32 815 875-33
	Champagne gebürstet (22kt Gold)	32 815 875-46
	Champagne (22kt Gold)	32 815 875-47
	Chrom gebürstet (Edelstahl-Look)	32 815 875-93
	Dark Platinum gebürstet	32 815 875-99

### Empfohlenes Zubehör

**Schwenkbegrenzungsset -** 12 820 970 90



### Empfohlenes Zubehör

**Spender mit Rosette - Messing (23kt Gold)** 82 444 970-09



### Empfohlenes Zubehör

**Exzenterbetätigung mit Drehknopf - Messing (23kt Gold)** 10 710 970-09







## TARA ULTRA Zweilochbatterie mit Einzelrosetten - Messing (23kt Gold)

---

TARA ULTRA

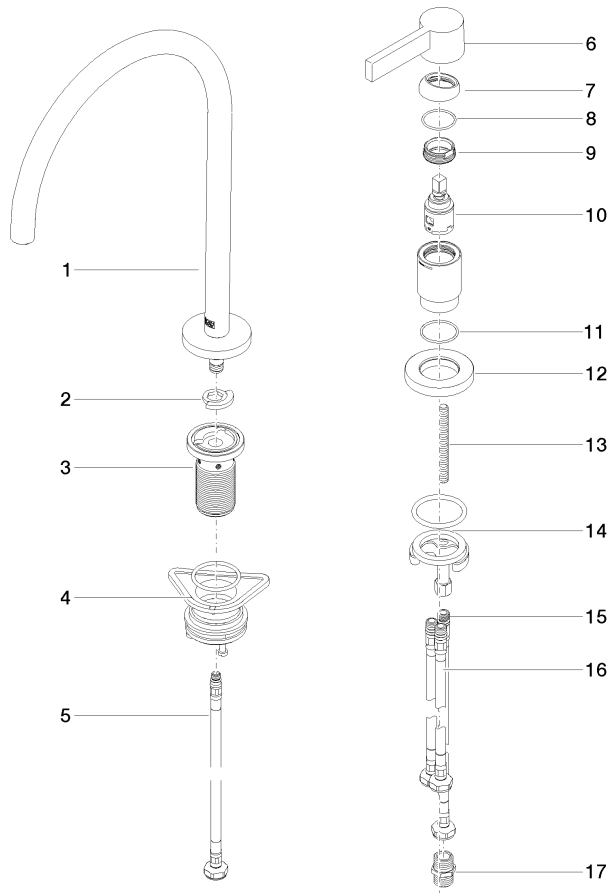
32 815 875

Zertifikate

---

WRAS\_240102

LGA\_38





TARA ULTRA Zweilochbatterie mit Einzelrosetten - Messing (23kt Gold)

TARA ULTRA

32 815 875

Ersatzteilstückliste

Nr.	Artikelnummer	Benennung	Verbaumenge	Lieferzeit
	90 28 22 377 00-09	Auslauf	18	-

Ersatzteil nicht mehr bestellbar, bitte bestellen Sie den Nachfolgeartikel