








# LISSÉ Brause-Einhandbatterie für Wandmontage - Chrom

33 300 845    Produktversion ab 4/1/2024



- Brauseabgang 3/8"
- Schubrosetten Ø 60 mm
- Anschluss 1/2"
- Stichmaß 150 mm ± 15 mm

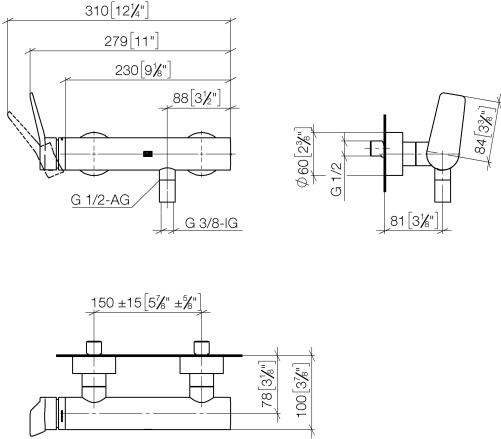
Eigensicher gegen Rückfließen.

	Chrom	33 300 845-00
	Platin gebürstet	33 300 845-06
	Dark Chrome	33 300 845-19
	Light Gold gebürstet	33 300 845-27
	Schwarz matt	33 300 845-33
	Chrom gebürstet	33 300 845-93
	Dark Platinum gebürstet	33 300 845-99

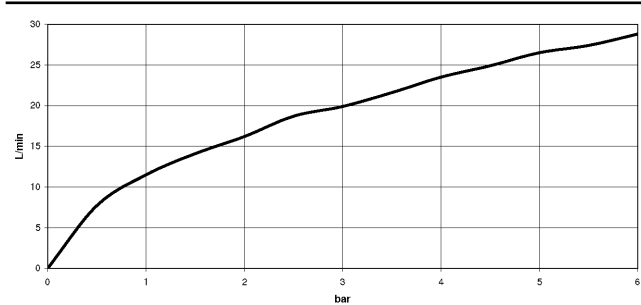
# LISSÉ Brause-Einhandbatterie für Wandmontage - Chrom

33 300 845    Produktversion ab 4/1/2024

mm [inches]



## Durchflussdiagramm



## Codes & Standards

ASME A112.18.1	cUPC	DIN 4109	EN 1717
ISO 3822	Scottish Water Byelaws	UK Water Supply Regulations	Ü-Zeichen



LISSÉ Brause-Einhandbatterie für Wandmontage - Chrom

---

33 300 845    Produktversion ab 4/1/2024

Zertifikate

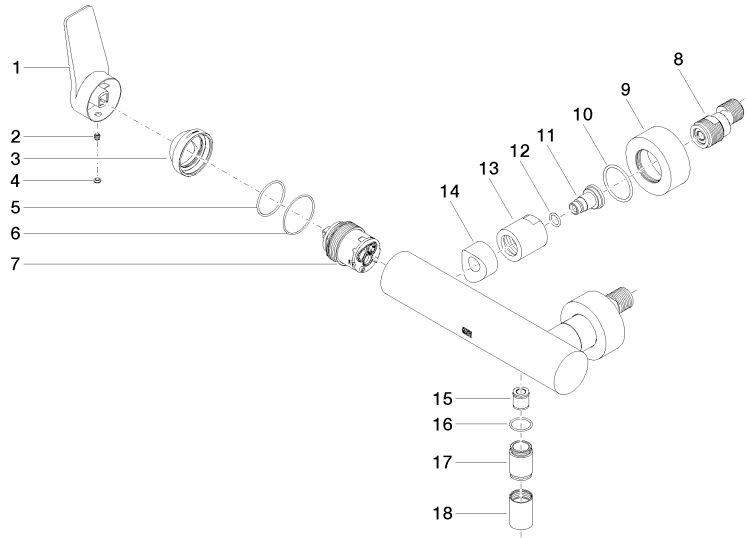
---

Belgaqua\_21-025-2    LGA\_9                      WRAS\_2207                      IAPMO\_4976 (

# LISSÉ Brause-Einhandbatterie für Wandmontage - Chrom

33 300 845    Produktversion ab 4/1/2024

Ersatzteile für die  
anderen  
Oberflächenvarianten  
finden Sie hier: [Platin gebürstet](#)



## Ersatzteilstückliste

Nr.	Artikelnummer	Benennung	Verbaumenge	Lieferzeit
1	09 20 84 021-00	Griff	1	10
2	90 31 11 030 00 90	Stift	1	2
3	09 28 30 032-00	Haube	1	10
4	90 31 20 087 00-00	Stopfen	1	10
5	09 14 10 102 90	Dichtung	1	2
6	09 14 10 190 90	Dichtung	1	2
7	90 15 05 046 01 90	Kartusche	1	2
8	04 11 04 030 00 90	Anschluss	2	2
9	09 27 62 004-00	Rosette	2	10
10	09 14 10 119 90	Dichtung	2	2
11	09 29 05 005 20-00	Nippel	2	10
12	09 14 10 008 90	Dichtung	2	2
13	09 23 10 048-00	Mutter	2	10
14	09 18 40 059-00	Huelse	2	10
15	90 23 01 141 00 90	Rueckflussverhinderer	1	2
16	90 14 10 032 00 90	Dichtung	1	2
17	09 24 03 115 20-00	Nippel	1	10
18	90 21 02 069 00-00	Haube	1	10