

IMO Brause-Einhandbatterie für Wandmontage - Chrom

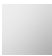





IMO

33 301 670 Produktversion von 09.03.2015 bis 17.07.2018



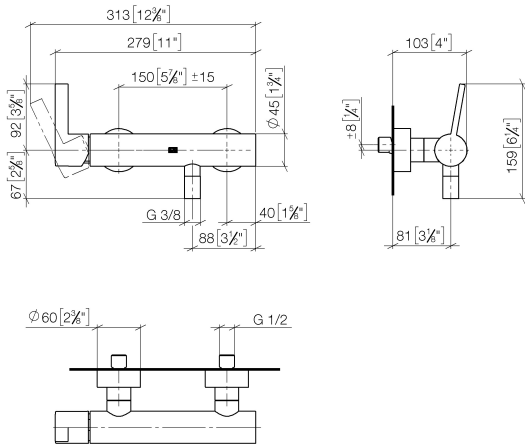
- Brauseabgang 3/8"
- Schubrosetten Ø 60 mm
- Anschluss 1/2"
- Stichmaß 150 mm ± 15 mm

Eigensicher gegen Rückfließen.

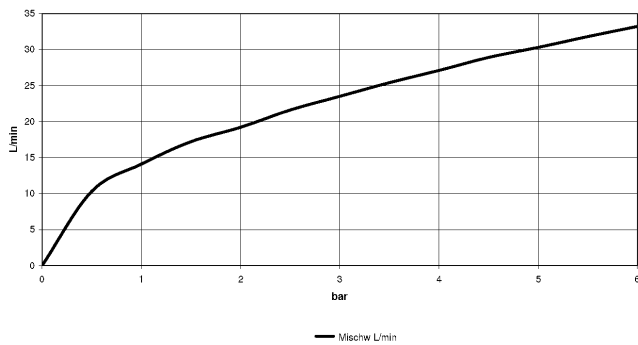
	Chrom	33 301 670-00
	Platin gebürstet	33 301 670-06
	Dark Chrome	33 301 670-19
	Light Gold gebürstet	33 301 670-27
	Schwarz matt	33 301 670-33
	Chrom gebürstet	33 301 670-93

33 301 670 Produktversion von 09.03.2015 bis 17.07.2018

mm [inches]



Durchflussdiagramm



Codes & Standards

DIN 4109

EN 1717

ISO 3822

Ü-Zeichen



IMO Brause-Einhandbatterie für Wandmontage - Chrom

IMO

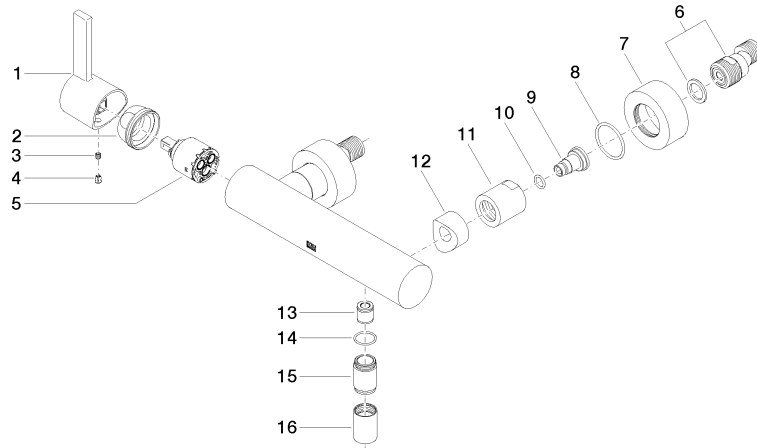
33 301 670 Produktversion von 09.03.2015 bis 17.07.2018

Zertifikate und Nachhaltigkeit

Belgaqua_21-025-2 LGA_9

33 301 670 Produktversion von 09.03.2015 bis 17.07.2018

Ersatzteile für die
anderen
Oberflächenvarianten
finden Sie hier: Platin
gebürstet



Ersatzteilstückliste

Nr.	Artikelnummer	Benennung	Verbaumenge	Lieferzeit
10	09 14 10 008 90	Dichtung	2,00	2
11	09 23 10 048-00	Mutter	2,00	10
6	04 11 04 030 00 90	Anschluss	2,00	2
8	09 14 10 119 90	Dichtung	2,00	2
15	09 24 03 115 20-00	Nippel	1,00	10
4	09 31 20 017 90	Stopfen	1,00	2
7	09 27 62 004-00	Rosette	2,00	10
1	09 20 67 004-00	Griff	1,00	10
2	09 24 04 107-00	Mutter	1,00	10
5	90 15 05 064 00 90	Kartusche	1,00	2
12	09 18 40 059-00	Hülse	2,00	10
3	90 31 11 030 00 90	Stift	1,00	2
13	90 23 01 141 00 90	Rueckflussverhinderer	1,00	2
9	09 29 05 005 20 90	Nippel	2,00	60
14	90 14 10 032 00 90	Dichtung	1,00	2
16	90 21 02 069 00-00	Haube	1,00	10