

LULU Waschtisch-Einhandbatterie mit Ablaufgarnitur - Platin gebürstet

LULU

33 500 710 Produktversion von 31.03.2009 bis 15.05.2020



- Ausladung 155 mm
- starrer Auslauf
- runder luftangereicherter Strahl
- Armaturenhöhe 113 mm
- Höhe bis Luftsprudler 90 mm
- Bohrungsdurchmesser 35 mm
- 2x Druckschlauch M 8 x 1 eingeschraubt, dichtheitsgeprüft
- Durchfluss max. 7 l/min
- bleifrei
- Dieses Produkt leistet einen Beitrag zur Erfüllung der Vorgaben von nachhaltigen Gebäudezertifizierungen, z.B. LEED®, BREEAM®, DGNB

Nur für Becken mit Überlauf geeignet.



Platin gebürstet

33 500 710-06

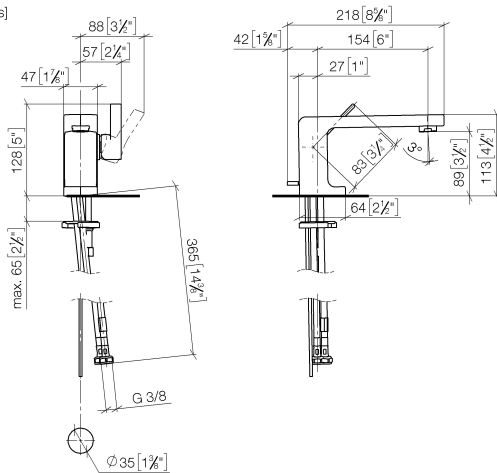


Chrom

33 500 710-00

33 500 710 Produktversion von 31.03.2009 bis 15.05.2020

mm [inches]



Durchflussdiagramm



Codes & Standards

DIN 4109

EN 817

Executive Order
no. 1007

ISO 3822

Scottish Water
Byelaws

UK Water Supply
Regulations

Ü-Zeichen

VA-Zeichen



LULU Waschtisch-Einhandbatterie mit Ablaufgarnitur - Platin gebürstet

LULU

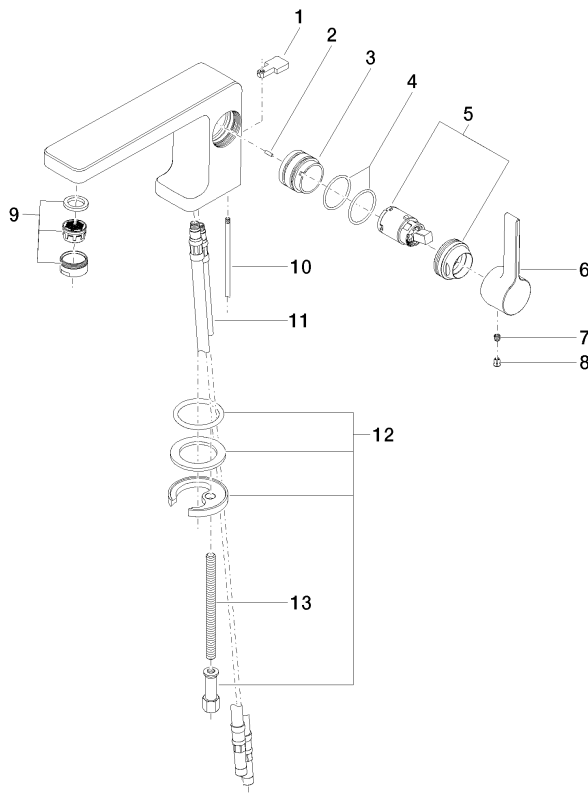
33 500 710 Produktversion von 31.03.2009 bis 15.05.2020

Zertifikate und Nachhaltigkeit

LGA_9	WRAS_2001	ETA_18	GDV_0400
-------	-----------	--------	----------

33 500 710 Produktversion von 31.03.2009 bis 15.05.2020

Ersatzteile für die
anderen
Oberflächenvarianten
finden Sie hier:
Chrom



14 Ablaufgarnitur 04.11.01.001.00-#

Ersatzteilstückliste

Nr.	Artikelnummer	Benennung	Verbaumenge	Lieferzeit
3	09 18 40 095 10 90	Huelse	1,00	2
4	09 14 10 137 90	Dichtung	2,00	2
6	09 20 71 040-06	Griff	1,00	10
9	90 23 01 118 01-06	Luftsprudler	1,00	10
1	09 20 71 030-06	Griff	1,00	10
11	04 30 04 018 00 90	Schlauch	2,00	60
2	09 31 11 111 90	Stift	1,00	2
13	09 31 11 012 90	Stift	1,00	2
12	04 30 11 038 75 90	Befestigungssatz	1,00	2
5	90 15 05 041 00-06	Kartusche	1,00	10
8	09 31 20 017 90	Stopfen	1,00	2
10	09 31 09 080-06	Zugstange	1,00	10
14	90 11 01 001 00-06	Ablaufgarnitur	1,00	10
7	90 31 11 030 00 90	Stift	1,00	2