

VAIA Waschtisch-Einhandbatterie mit Ablaufgarnitur - Platin

VAIA

33 500 809 Produktversion ab 13.03.2017

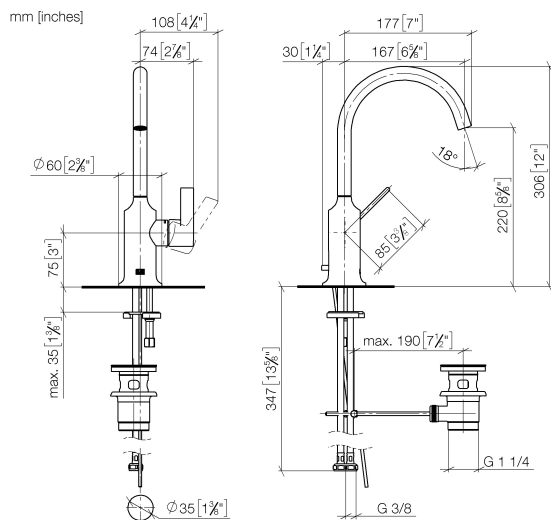


- Ausladung 167 mm
- schwenkbarer Auslauf 360°
- runder luftangereicherter Strahl
- Armaturenhöhe 306 mm
- Höhe bis Luftsprudler 220 mm
- Bohrungsdurchmesser 35 mm
- 2x Druckschlauch M 8 x 1 eingeschraubt, dichtheitsgeprüft
- Durchfluss max. 5,7 l/min
- bleifrei
- Dieses Produkt leistet einen Beitrag zur Erfüllung der Vorgaben von nachhaltigen Gebäudezertifizierungen, z.B. LEED®, BREEAM®, DGNB

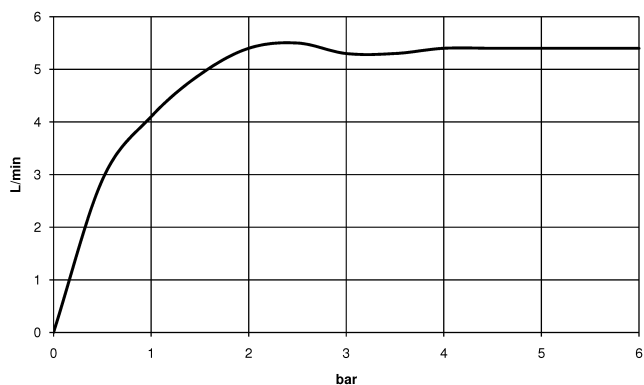
Nur für Becken mit Überlauf geeignet.

| | | |
|--|---------------------------------|---------------|
|  | Platin | 33 500 809-08 |
|  | Chrom | 33 500 809-00 |
|  | Platin gebürstet | 33 500 809-06 |
|  | Dark Chrome | 33 500 809-19 |
|  | Messing gebürstet (23kt Gold) | 33 500 809-28 |
|  | Dark Brass gebürstet | 33 500 809-39 |
|  | Bronze gebürstet | 33 500 809-42 |
|  | Champagne gebürstet (22kt Gold) | 33 500 809-46 |
|  | Champagne (22kt Gold) | 33 500 809-47 |
|  | Dark Platinum gebürstet | 33 500 809-99 |

33 500 809 Produktversion ab 13.03.2017



Durchflussdiagramm



Codes & Standards

DIN 4109

Executive Order
no. 1007

ISO 3822

Scottish Water
Byelaws

UK Water Supply
Regulations

Ü-Zeichen



VAIA Waschtisch-Einhandbatterie mit Ablaufgarnitur - Platin

VAIA

33 500 809 Produktversion ab 13.03.2017

Zertifikate und Nachhaltigkeit

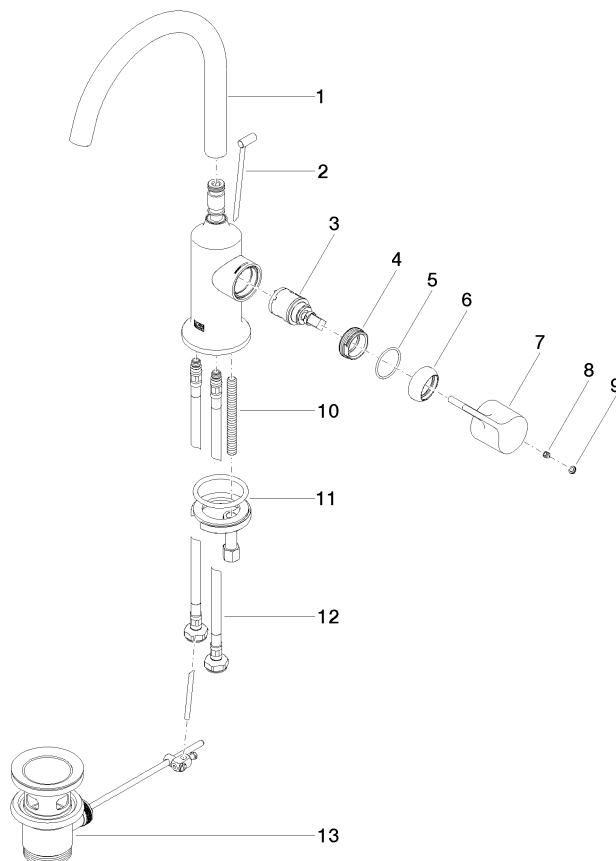
LGA_29

GDV_0400

WRAS_240702

33 500 809 Produktversion ab 13.03.2017

Ersatzteile für die
anderen
Oberflächenvarianten
finden Sie hier:
Chrom



Ersatzteilstückliste

| Nr. | Artikelnummer | Benennung | Verbaumenge | Lieferzeit |
|-----|--------------------|------------------|-------------|------------|
| 12 | 04 30 04 100 00 90 | Schlauch | 2,00 | 2 |
| 3 | 90 15 05 042 00 90 | Kartusche | 1,00 | 2 |
| 11 | 04 30 11 038 00 90 | Befestigungssatz | 1,00 | 2 |
| 1 | 90 28 22 311 00-08 | Auslauf | 1,00 | 40 |
| 10 | 09 31 11 011 90 | Stift | 1,00 | 2 |
| 5 | 09 14 10 091 90 | Dichtung | 1,00 | 2 |
| 4 | 09 24 04 266 90 | Mutter | 1,00 | 2 |
| 2 | 04 20 89 035 80-08 | Zugstange | 1,00 | 40 |
| 9 | 90 31 20 087 00-08 | Stopfen | 1,00 | 40 |
| 6 | 09 28 30 021-08 | Haube | 1,00 | 40 |
| 7 | 09 20 80 020-08 | Griff | 1,00 | 40 |
| 8 | 90 31 11 030 00 90 | Stift | 1,00 | 2 |
| 13 | 90 11 01 001 00-08 | Ablaufgarnitur | 1,00 | 40 |