

33 500 809 Produktversion ab 13.03.2017

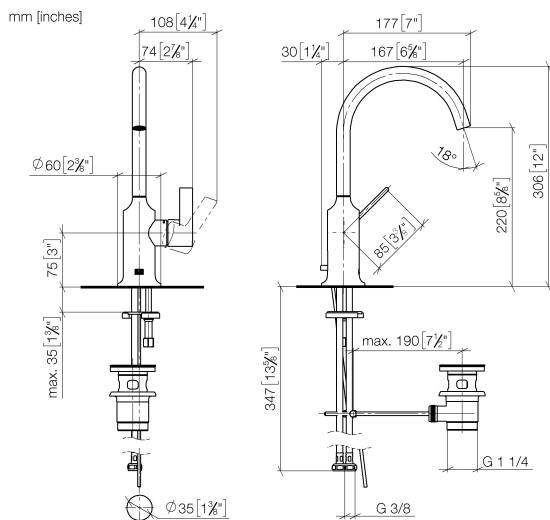


- Ausladung 167 mm
- schwenkbarer Auslauf 360°
- runder luftangereicherter Strahl
- Armaturenhöhe 306 mm
- Höhe bis Luftsprudler 220 mm
- Bohrungsdurchmesser 35 mm
- 2x Druckschlauch M 8 x 1 eingeschraubt, dichtheitsgeprüft
- Durchfluss max. 5,7 l/min
- bleifrei
- Dieses Produkt leistet einen Beitrag zur Erfüllung der Vorgaben von nachhaltigen Gebäudezertifizierungen, z.B. LEED®, BREEAM®, DGNB

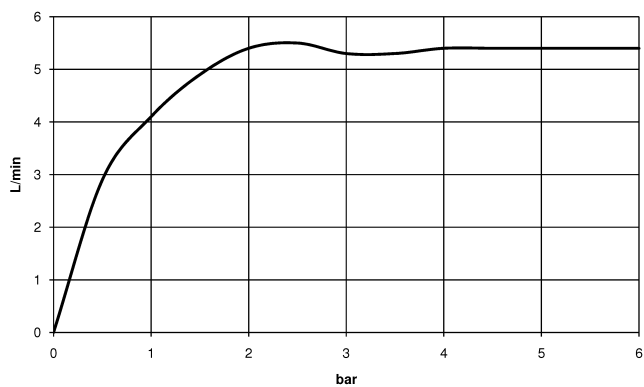
Nur für Becken mit Überlauf geeignet.

	Dark Platinum gebürstet	33 500 809-99
	Chrom	33 500 809-00
	Platin gebürstet	33 500 809-06
	Platin	33 500 809-08
	Dark Chrome	33 500 809-19
	Messing gebürstet (23kt Gold)	33 500 809-28
	Dark Brass gebürstet	33 500 809-39
	Bronze gebürstet	33 500 809-42
	Champagne gebürstet (22kt Gold)	33 500 809-46
	Champagne (22kt Gold)	33 500 809-47

33 500 809 Produktversion ab 13.03.2017



### Durchflussdiagramm



### Codes & Standards

DIN 4109

Executive Order  
no. 1007

ISO 3822

Scottish Water  
Byelaws

UK Water Supply  
Regulations

Ü-Zeichen



## VAIA Waschtisch-Einhandbatterie mit Ablaufgarnitur - Dark Platinum gebürstet

VAIA

33 500 809 Produktversion ab 13.03.2017

### Zertifikate und Nachhaltigkeit

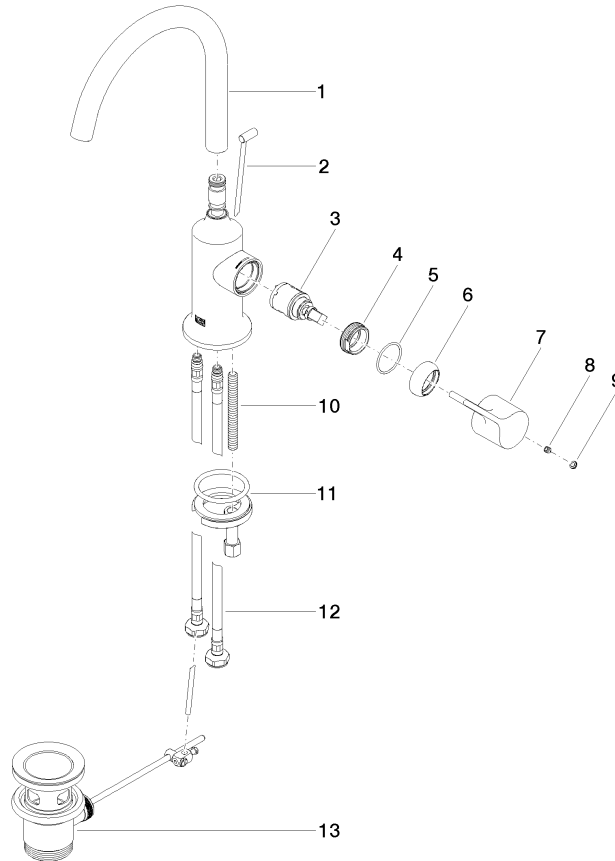
LGA\_29

GDV\_0400

WRAS\_240702

33 500 809 Produktversion ab 13.03.2017

Ersatzteile für die  
anderen  
Oberflächenvarianten  
finden Sie hier:  
Chrom



## Ersatzteilstückliste

Nr.	Artikelnummer	Benennung	Verbaumenge	Lieferzeit
7	09 20 80 020-99	Griff	1,00	20
5	09 14 10 091 90	Dichtung	1,00	2
4	09 24 04 266 90	Mutter	1,00	2
6	09 28 30 021-99	Haube	1,00	20
3	90 15 05 042 00 90	Kartusche	1,00	2
1	90 28 22 311 00-99	Auslauf	1,00	20
2	04 20 89 035 80-99	Zugstange	1,00	20
11	04 30 11 038 00 90	Befestigungssatz	1,00	2
10	09 31 11 011 90	Stift	1,00	2
9	90 31 20 087 00-99	Stopfen	1,00	20
12	04 30 04 100 00 90	Schlauch	2,00	2
13	90 11 01 001 00-99	Ablaufgarnitur	1,00	20
8	90 31 11 030 00 90	Stift	1,00	2