


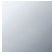
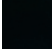
## EDITION PRO GRANDE Waschtisch-Einhandbatterie mit Ablaufgarnitur - Chrom gebürstet

33 502 626



- Ausladung 130 mm
- starrer Auslauf
- runder luftangereicherter Strahl
- Armaturenhöhe 142 mm
- Höhe bis Luftsprudler 52 mm
- Bohrungsdurchmesser 35 mm
- 2x Druckschlauch M 10 x 1 eingeschraubt, dichtheitsgeprüft
- Durchfluss max. 7 l/min
- bleifrei

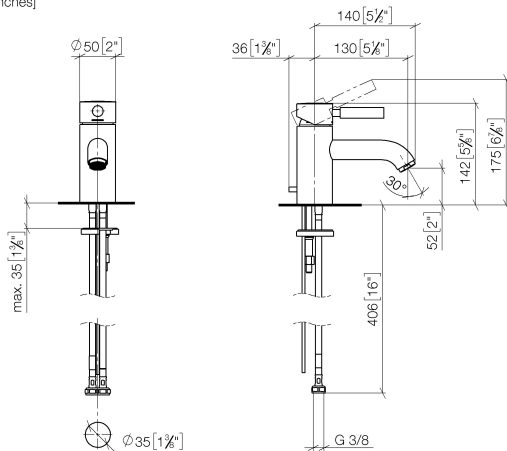
Nur für Becken mit Überlauf geeignet.

|   |                 |               |
|---|-----------------|---------------|
|  | Chrom gebürstet | 33 502 626-93 |
|  | Chrom           | 33 502 626-00 |
|  | Schwarz matt    | 33 502 626-33 |

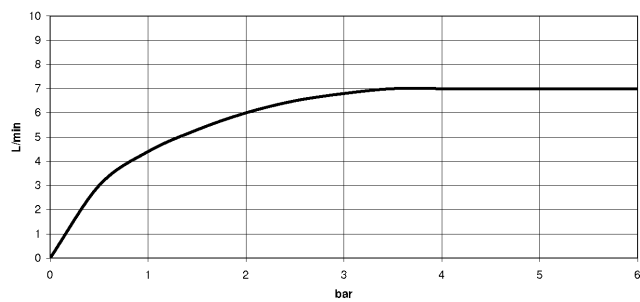
## EDITION PRO GRANDE Waschtisch-Einhandbatterie mit Ablaufgarnitur - Chrom gebürstet

33 502 626

mm [inches]



### Durchflussdiagramm



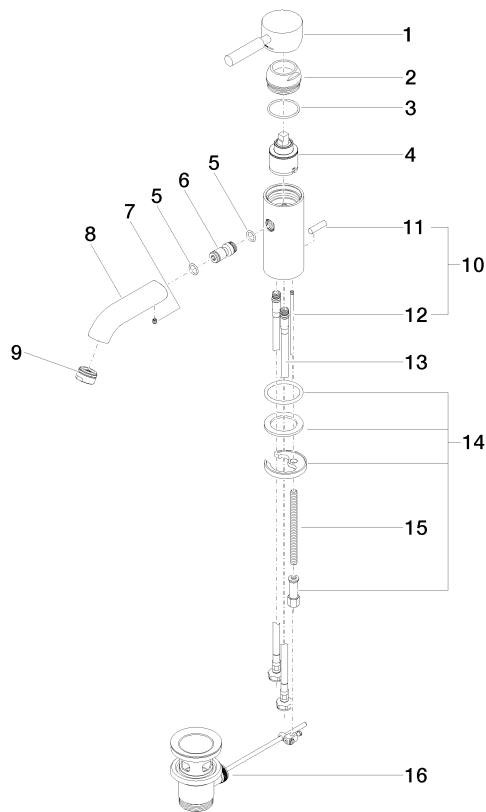
### Zertifikate

WRAS\_1805123. LGA\_9389.

## EDITION PRO GRANDE Waschtisch-Einhandbattery mit Ablaufgarnitur - Chrom gebürstet

33 502 626

Ersatzteile für die  
anderen  
Oberflächenvarianten  
finden Sie hier:  
Chrom



### Ersatzteilstückliste

| Nr.  | Artikelnummer      | Benennung        | Verbaumenge | Lieferzeit |
|--|--------------------|------------------|-------------|------------|
| 1  | 90 20 62 047 00-93 | Griff            | 1           | 20         |
| 2  | 09 28 30 016-93    | Haube            | 1           | 20         |
| 3  | 09 14 10 134 90    | Dichtung         | 1           | 2          |
| 4  | 90 15 05 045 00 90 | Kartusche        | 1           | 2          |
| 5  | 09 14 10 003 90    | Dichtung         | 1           | 2          |
| 6  | 09 24 04 025 10 90 | Nippel           | 1           | 2          |
| 7  | 90 31 11 030 00 90 | Stift            | 1           | 2          |
| 8  | 09 11 06 063 10-93 | Auslauf          | 1           | 20         |
| 9  | 90 23 01 118 01-93 | Luftsprudler     | 1           | -          |
| Ersatzteil nicht mehr bestellbar, bitte bestellen Sie den Nachfolgeartikel |                    |                  |             |            |
| 11   | 04 20 62 030 80-93 | Zugstange        | 1           | 20         |
| 12   | 09 20 62 030-93    | Griff            | 1           | 20         |
| 13   | 09 31 09 080-93    | Zugstange        | 1           | 20         |
| 14   | 04 30 04 104 00 90 | Schlauch         | 2           | 2          |
| 15   | 04 30 11 038 00 90 | Befestigungssatz | 1           | 2          |
| 16   | 09 31 11 012 90    | Stift            | 1           | 2          |
| 17   | 90 11 01 001 00-93 | Ablaufgarnitur   | 1           | 20         |