

META Waschtisch-Einhandbatterie mit Ablaufgarnitur - Dark Platinum gebürstet

META

33 504 660 Produktversion von 01.05.2022 bis 01.04.2025



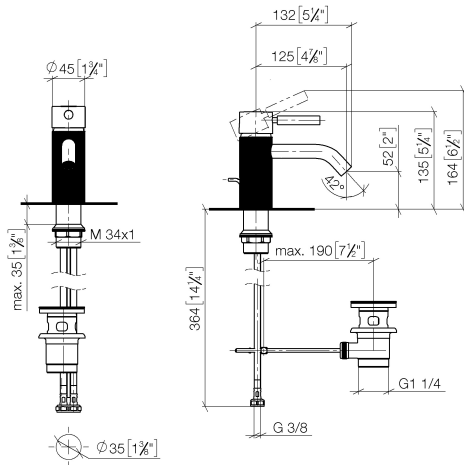
- Ausladung 125 mm
- Mit linearer Struktur
- starrer Auslauf
- runder luftangereicherter Strahl
- Armaturenhöhe 135 mm
- Höhe bis Luftsprudler 52 mm
- Bohrungsdurchmesser 35 mm
- 2x Druckschlauch M 8 x 1 eingeschraubt, dichtheitsgeprüft
- Durchfluss max. 5,7 l/min
- bleifrei
- Dieses Produkt leistet einen Beitrag zur Erfüllung der Vorgaben von nachhaltigen Gebäudezertifizierungen, z.B. LEED®, BREEAM®, DGNB

Nur für Becken mit Überlauf geeignet.

	Dark Platinum gebürstet	33 504 660-99
	Chrom	33 504 660-00
	Platin gebürstet	33 504 660-06
	Dark Chrome	33 504 660-19
	Light Gold	33 504 660-26
	Light Gold gebürstet	33 504 660-27
	Schwarz matt	33 504 660-33
	Dark Brass gebürstet	33 504 660-39
	Bronze gebürstet	33 504 660-42
	Champagne gebürstet (22kt Gold)	33 504 660-46
	Champagne (22kt Gold)	33 504 660-47
	Chrom gebürstet	33 504 660-93

33 504 660 Produktversion von 01.05.2022 bis 01.04.2025

mm [inches]



Durchflussdiagramm



Codes & Standards

DIN 4109

ISO 3822

Ü-Zeichen



META Waschtisch-Einhandbatterie mit Ablaufgarnitur - Dark Platinum gebürstet

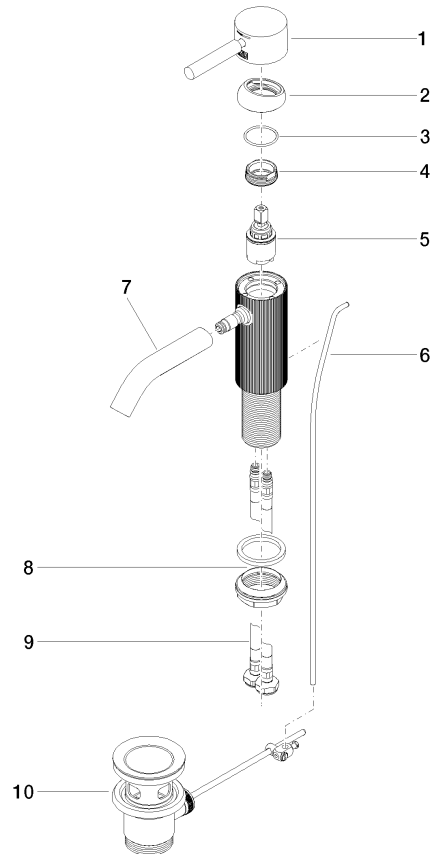
META

33 504 660 Produktversion von 01.05.2022 bis 01.04.2025

Zertifikate und Nachhaltigkeit

LGA_38

Ersatzteile für die
anderen
Oberflächenvarianten
finden Sie hier:
Chrom



Ersatzteilstückliste

Nr.	Artikelnummer	Benennung	Verbaumenge	Lieferzeit
1	90 20 66 031 00-99	Griff	1,00	20
3	09 14 10 091 90	Dichtung	1,00	2
2	09 28 30 041-99	Haube	1,00	20
8	04 23 10 044 07 90	Befestigungssatz	1,00	2
10	90 11 01 001 00-99	Ablaufgarnitur	1,00	20
4	09 24 04 266 90	Mutter	1,00	2
5	90 15 05 044 00 90	Kartusche	1,00	2
9	04 30 04 100 00 90	Schlauch	2,00	2
7	90 11 06 206 00-99	Auslauf	1,00	20
6	09 31 09 110-99	Zugstange	1,00	20