

# LISSÉ Waschtisch-Einhandbatterie mit erhöhtem Standfuß mit Ablaufgarnitur - Light Gold gebürstet







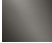
LISSÉ

33 506 845 Produktversion ab 01.05.2021



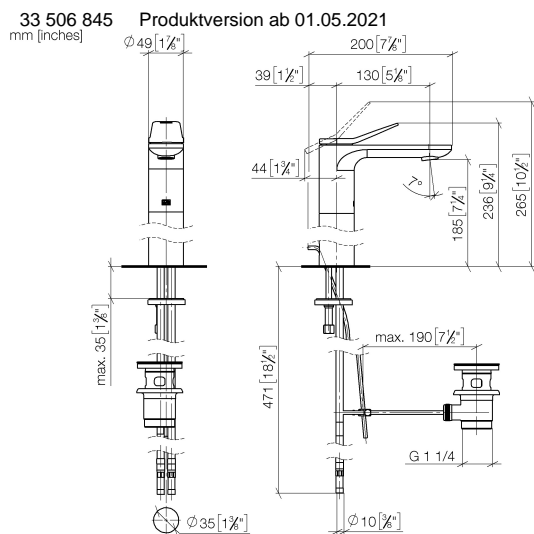
- Ausladung 130 mm
- starrer Auslauf
- runder luftangereicherter Strahl
- Armaturenhöhe 236 mm
- Höhe bis Luftsprudler 185 mm
- Bohrungsdurchmesser 35 mm
- 2x Druckschlauch M 8 x 1 eingeschraubt, dichtheitsgeprüft
- Durchfluss max. 5,7 l/min
- bleifrei
- Dieses Produkt leistet einen Beitrag zur Erfüllung der Vorgaben von nachhaltigen Gebäudezertifizierungen, z.B. LEED®, BREEAM®, DGNB

Nur für Becken mit Überlauf geeignet.

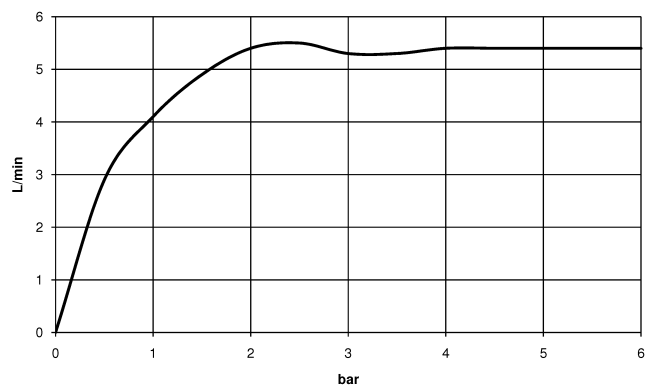
	Light Gold gebürstet	33 506 845-27
	Chrom	33 506 845-00
	Platin gebürstet	33 506 845-06
	Dark Chrome	33 506 845-19
	Schwarz matt	33 506 845-33
	Chrom gebürstet	33 506 845-93
	Dark Platinum gebürstet	33 506 845-99

# LISSÉ Waschtisch-Einhandbatterie mit erhöhtem Standfuß mit Ablaufgarnitur - Light Gold gebürstet

LISSÉ



## Durchflussdiagramm



## Codes & Standards

DIN 4109

Executive Order  
no. 1007

ISO 3822

Scottish Water  
Byelaws

UK Water Supply  
Regulations

Ü-Zeichen



## LISSE Waschtisch-Einhandbatterie mit erhöhtem Standfuß mit Ablaufgarnitur - Light Gold gebürstet

---

LISSE

33 506 845 Produktversion ab 01.05.2021

Zertifikate und Nachhaltigkeit

---

LGA\_29

GDV\_0400

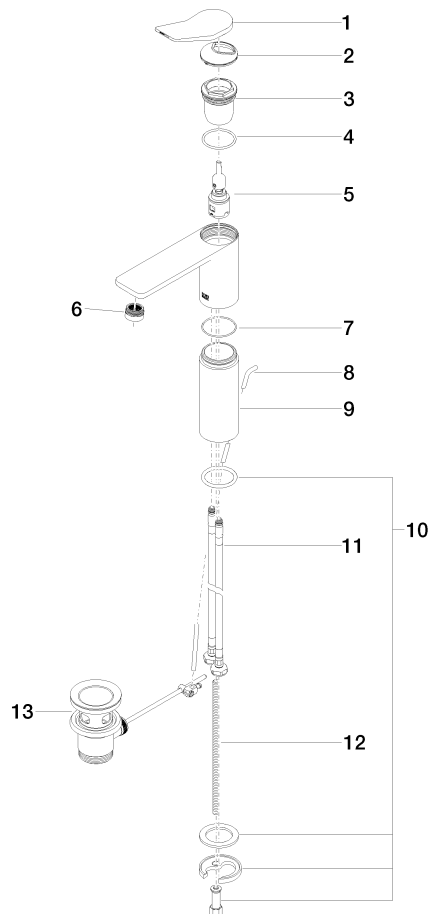
WRAS\_250402

# LISSÉ Waschtisch-Einhandbatterie mit erhöhtem Standfuß mit Ablaufgarnitur - Light Gold gebürstet

LISSÉ

33 506 845 Produktversion ab 01.05.2021

Ersatzteile für die  
anderen  
Oberflächenvarianten  
finden Sie hier:  
Chrom



## Ersatzteilstückliste

Nr.	Artikelnummer	Benennung	Verbaumenge	Lieferzeit
12	09 31 11 000 90	Stift	1,00	2
4	09 14 10 038 90	Dichtung	1,00	2
5	90 15 05 042 01 90	Kartusche	1,00	2
10	04 30 11 038 75 90	Befestigungssatz	1,00	2
6	90 23 01 161 01-27	Luftsprudler	1,00	30
7	09 14 10 108 90	Dichtung	1,00	2
8	09 31 09 120-27	Zugstange	1,00	60
13	90 11 01 001 00-27	Ablaufgarnitur	1,00	30
9	09 28 22 305-27	Huelse	1,00	60
1	90 20 84 020 00-27	Griff	1,00	30
2	09 28 30 034 90	Haube	1,00	2
3	09 23 10 123 90	Mutter	1,00	2
11	04 30 04 101 00 90	Schlauch	2,00	2