

## LISSÉ Waschtisch-Einhandbatterie mit erhöhtem Standfuß mit Ablaufgarnitur - Chrom gebürstet



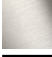




LISSÉ

33 506 845 Produktversion von 09.03.2016 bis 31.10.2018



- Ausladung 130 mm
- starrer Auslauf
- runder luftangereicherter Strahl
- Armaturenhöhe 236 mm
- Höhe bis Luftsprudler 185 mm
- Bohrungsdurchmesser 35 mm
- 2x Druckschlauch M 8 x 1 eingeschraubt, dichtheitsgeprüft
- Durchfluss max. 5,7 l/min
- bleifrei
- Dieses Produkt leistet einen Beitrag zur Erfüllung der Vorgaben von nachhaltigen Gebäudezertifizierungen, z.B. LEED®, BREEAM®, DGNB

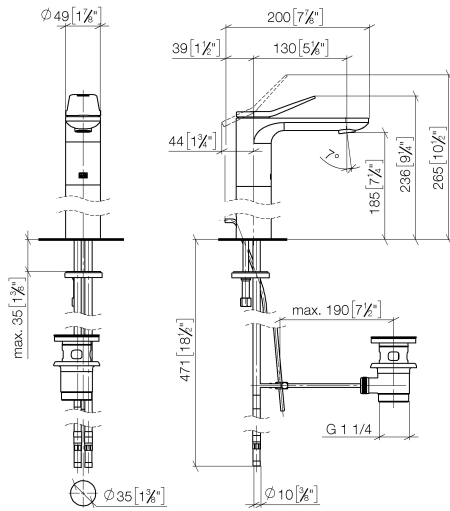
Nur für Becken mit Überlauf geeignet.

	Chrom gebürstet	33 506 845-93
	Chrom	33 506 845-00
	Platin gebürstet	33 506 845-06
	Dark Chrome	33 506 845-19
	Light Gold gebürstet	33 506 845-27
	Schwarz matt	33 506 845-33
	Dark Platinum gebürstet	33 506 845-99

**LISSÉ Waschtisch-Einhandbatterie mit erhöhtem Standfuß mit Ablaufgarnitur - Chrom gebürstet**

LISSÉ

33 506 845 Produktversion von 09.03.2016 bis 31.10.2018  
mm [inches]  $\varnothing 49 [1\frac{7}{8}"]$  200 [7\frac{7}{8}"]



## Durchflussdiagramm



## Codes & Standards

DIN 4109	Executive Order no. 1007	ISO 3822	Scottish Water Byelaws
UK Water Supply Regulations	Ü-Zeichen		



## LISSE Waschtisch-Einhandbatterie mit erhöhtem Standfuß mit Ablaufgarnitur - Chrom gebürstet

---

LISSE

33 506 845 Produktversion von 09.03.2016 bis 31.10.2018

Zertifikate und Nachhaltigkeit

---

LGA\_29

GDV\_0400

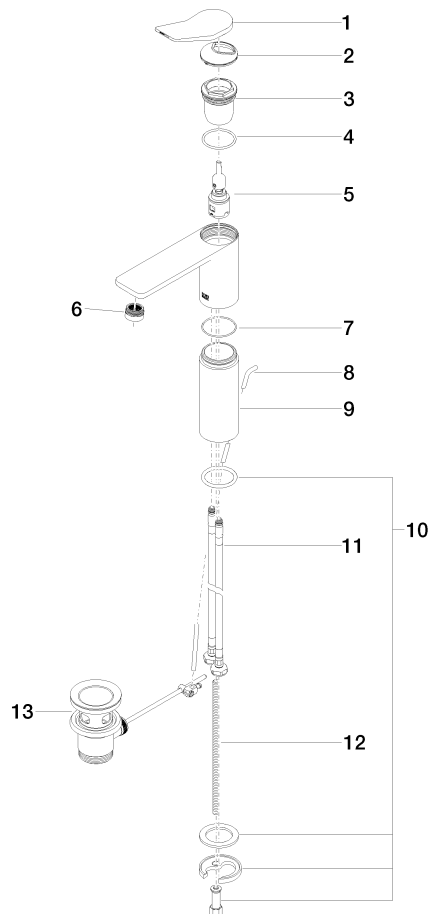
WRAS\_250402

# LISSÉ Waschtisch-Einhandbatterie mit erhöhtem Standfuß mit Ablaufgarnitur - Chrom gebürstet

LISSÉ

33 506 845 Produktversion von 09.03.2016 bis 31.10.2018

Ersatzteile für die  
anderen  
Oberflächenvarianten  
finden Sie hier:  
Chrom



## Ersatzteilstückliste

Nr.	Artikelnummer	Benennung	Verbaumenge	Lieferzeit
2	09 28 30 034 90	Haube	1,00	2
9	09 28 22 305-93	Hülse	1,00	20
6	90 23 01 161 01-93	Luftsprudler	1,00	20
10	04 30 11 038 75 90	Befestigungssatz	1,00	2
8	09 31 09 120-93	Zugstange	1,00	20
12	09 31 11 000 90	Stift	1,00	2
7	09 14 10 108 90	Dichtung	1,00	2
5	90 15 05 042 01 90	Kartusche	1,00	2
1	90 20 84 020 00-93	Griff	1,00	20
3	09 23 10 123 90	Mutter	1,00	2
11	04 30 04 101 00 90	Schlauch	2,00	2
4	09 14 10 038 90	Dichtung	1,00	2
13	90 11 01 001 00-93	Ablaufgarnitur	1,00	20