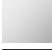






33 510 809 Produktversion ab 13.03.2017



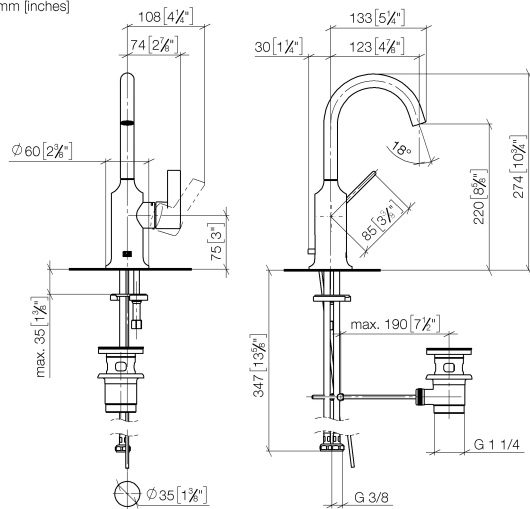
- Ausladung 123 mm
- schwenkbarer Auslauf 360°
- runder luftangereicherter Strahl
- Armaturenhöhe 274 mm
- Höhe bis Luftsprudler 220 mm
- Bohrungsdurchmesser 35 mm
- 2x Druckschlauch M 8 x 1 eingeschraubt, dichtheitsgeprüft
- Durchfluss max. 5,7 l/min
- bleifrei
- Dieses Produkt leistet einen Beitrag zur Erfüllung der Vorgaben von nachhaltigen Gebäudezertifizierungen, z.B. LEED®, BREEAM®, DGNB

Nur für Becken mit Überlauf geeignet.

|   |                                 |               |
|---|---------------------------------|---------------|
|    | Dark Platinum gebürstet         | 33 510 809-99 |
|    | Chrom                           | 33 510 809-00 |
|    | Platin gebürstet                | 33 510 809-06 |
|    | Platin                          | 33 510 809-08 |
|    | Dark Chrome                     | 33 510 809-19 |
|    | Messing gebürstet (23kt Gold)   | 33 510 809-28 |
|    | Dark Brass gebürstet            | 33 510 809-39 |
|    | Bronze gebürstet                | 33 510 809-42 |
|    | Champagne gebürstet (22kt Gold) | 33 510 809-46 |
|  | Champagne (22kt Gold)           | 33 510 809-47 |

33 510 809 Produktversion ab 13.03.2017

mm [inches]



### Durchflussdiagramm



### Codes & Standards

DIN 4109

Executive Order  
no. 1007

ISO 3822

Scottish Water  
Byelaws

UK Water Supply  
Regulations

Ü-Zeichen



## VAIA Waschtisch-Einhandbatterie mit Ablaufgarnitur - Dark Platinum gebürstet

VAIA

33 510 809 Produktversion ab 13.03.2017

### Zertifikate und Nachhaltigkeit

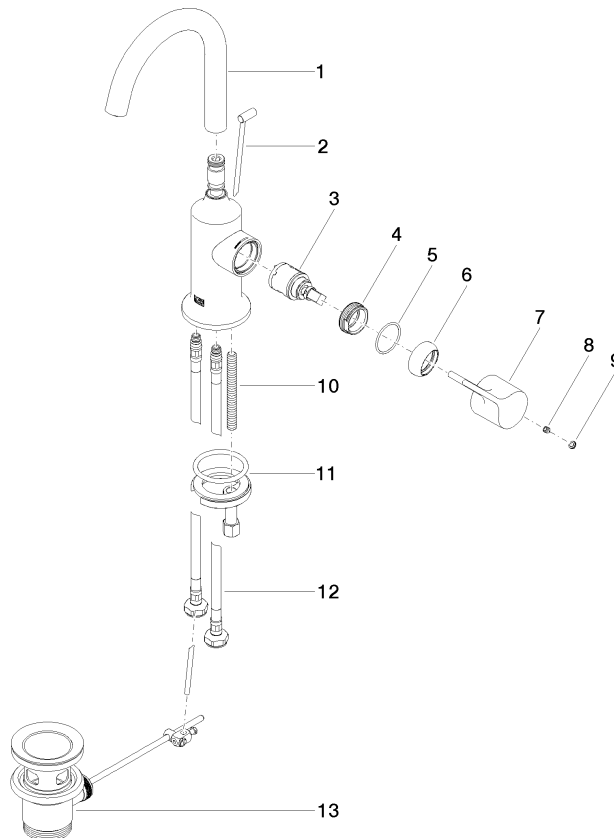
LGA\_29

GDV\_0400

WRAS\_240702

33 510 809 Produktversion ab 13.03.2017

Ersatzteile für die  
anderen  
Oberflächenvarianten  
finden Sie hier:  
Chrom



## Ersatzteilstückliste

| Nr. | Artikelnummer      | Benennung        | Verbaumenge | Lieferzeit |
|-----|--------------------|------------------|-------------|------------|
| 9   | 90 31 20 087 00-99 | Stopfen          | 1,00        | 20         |
| 3   | 90 15 05 042 00 90 | Kartusche        | 1,00        | 2          |
| 1   | 90 28 22 312 00-99 | Auslauf          | 1,00        | 20         |
| 10  | 09 31 11 011 90    | Stift            | 1,00        | 2          |
| 4   | 09 24 04 266 90    | Mutter           | 1,00        | 2          |
| 12  | 04 30 04 100 00 90 | Schlauch         | 2,00        | 2          |
| 5   | 09 14 10 091 90    | Dichtung         | 1,00        | 2          |
| 6   | 09 28 30 021-99    | Haube            | 1,00        | 20         |
| 2   | 04 20 89 035 80-99 | Zugstange        | 1,00        | 20         |
| 7   | 09 20 80 020-99    | Griff            | 1,00        | 20         |
| 11  | 04 30 11 038 00 90 | Befestigungssatz | 1,00        | 2          |
| 8   | 90 31 11 030 00 90 | Stift            | 1,00        | 2          |
| 13  | 90 11 01 001 00-99 | Ablaufgarnitur   | 1,00        | 20         |