

IMO Waschtisch-Einhandbatterie ohne Ablaufgarnitur - Chrom

33 521 670 Produktversion ab 5/10/2021

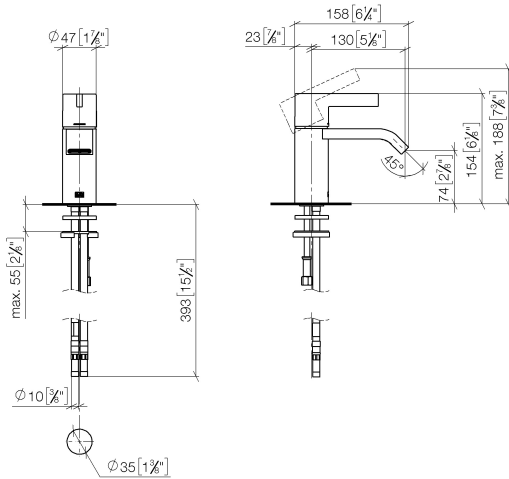


- Ausladung 130 mm
- starrer Auslauf
- rechteckiger luftangereicherter Strahl
- Armaturenhöhe 154 mm
- Höhe bis Luftsprudler 80 mm
- Bohrungsdurchmesser 35 mm
- 2x Druckschlauch M 10 x 1 eingeschraubt, dichtheitsgeprüft
- Durchfluss max. 7 l/min
- bleifrei
- Dieses Produkt leistet einen Beitrag zur Erfüllung der Vorgaben von nachhaltigen Gebäudezertifizierungen, z.B. LEED®, BREEAM®, DGNB

IMO Waschtisch-Einhandbatterie ohne Ablaufgarnitur - Chrom

33 521 670 Produktversion ab 5/10/2021

mm [inches]



Durchflussdiagramm



Codes & Standards

DIN 4109

EN 817

Executive Order
no. 1007

ISO 3822

Scottish Water
Byelaws

UK Water Supply
Regulations

Ü-Zeichen

VA-Zeichen



IMO Waschtisch-Einhandbatterie ohne Ablaufgarnitur - Chrom

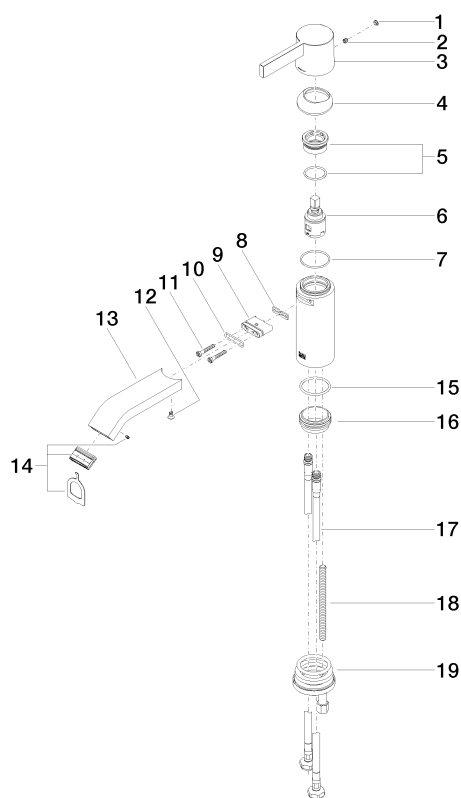
33 521 670 Produktversion ab 5/10/2021

Zertifikate

WRAS_1806	ETA_19	LGA_19	GDV_0400	WRAS_240202
-----------	--------	--------	----------	-------------

IMO Waschtisch-Einhandbatterie ohne Ablaufgarnitur - Chrom

33 521 670 Produktversion ab 5/10/2021



Ersatzteilstückliste

Nr.	Artikelnummer	Benennung	Verbaumenge	Lieferzeit
1	90 31 20 087 00-00	Stopfen	1	10
2	90 31 11 030 00 90	Stift	1	2
3	09 20 67 003-00	Griff	1	10
4	09 28 30 019-00	Haube	1	10
5	90 23 10 066 00 90	Mutter	1	2
6	90 15 05 042 00 90	Kartusche	1	2
7	09 14 10 102 90	Dichtung	1	2
8	09 14 03 131 90	Dichtung	1	2
9	09 11 03 061 90	Anschluss	1	2
10	09 14 10 053 90	Dichtung	1	2
11	09 30 30 084 90	Schraube	2	2
12	09 30 30 116 90	Schraube	1	2
13	09 28 22 239-00	Auslauf	1	10
14	90 29 03 045 00 90	Luftsprudler	1	2
15	09 14 10 119 90	Dichtung	1	2
16	09 28 10 109-07	Ring	1	30
17	04 30 04 104 00 90	Schlauch	2	2
18	09 31 11 012 90	Stift	1	2
19	04 30 11 085 88 90	Befestigungssatz	1	2