






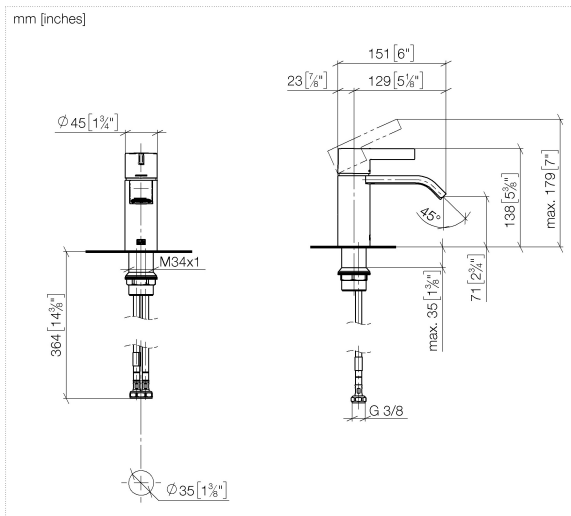




- Ausladung 129 mm
- starrer Auslauf
- rechteckiger luftangereicherter Strahl
- Armaturenhöhe 138 mm
- Höhe bis Luftsprudler 71 mm
- Bohrungsdurchmesser 35 mm
- 2x Druckschlauch M 10 x 1 eingeschraubt, dichtheitsgeprüft
- Durchfluss max. 4,6 l/min
- bleifrei
- Dieses Produkt leistet einen Beitrag zur Erfüllung der Vorgaben von nachhaltigen Gebäudezertifizierungen, z.B. LEED®, BREEAM®, DGNB

	Chrom	33 521 671-00
	Platin gebürstet	33 521 671-06
	Dark Chrome	33 521 671-19
	Light Gold gebürstet	33 521 671-27
	Schwarz matt	33 521 671-33
	Chrom gebürstet	33 521 671-93
	Dark Platinum gebürstet	33 521 671-99



Durchflussdiagramm



Codes & Standards

DIN 4109

ISO 3822

Scottish Water
Byelaws

UK Water Supply
Regulations

Ü-Zeichen



IMO Waschtisch-Einhandbatterie ohne Ablaufgarnitur - Chrom

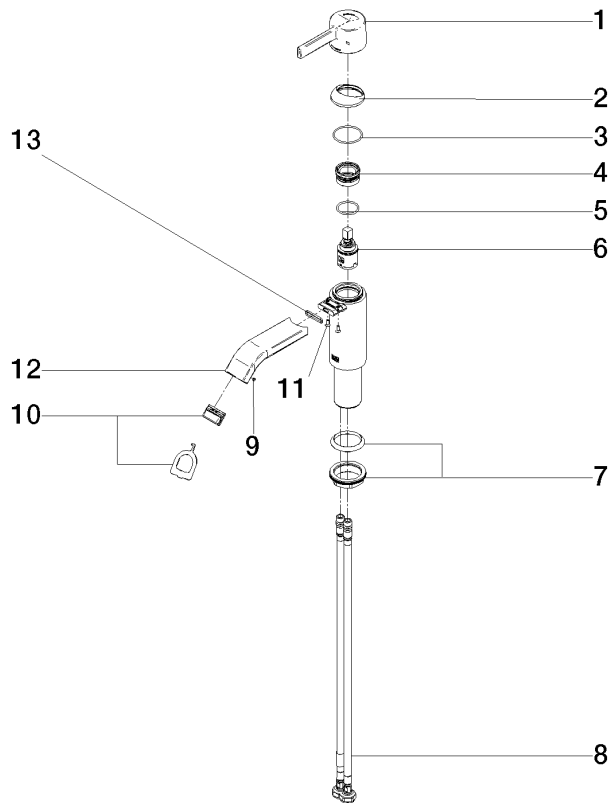
IMO

33 521 671 Produktversion ab 01.04.2024

Zertifikate und Nachhaltigkeit

LGA_19

WRAS_250102



Ersatzteilstückliste

Nr.	Artikelnummer	Benennung	Verbrauchenge	Lieferzeit
	10 90 29 03 134 00 90	Luftsprudler	1,00	2
	7 04 23 10 044 07 90	Befestigungssatz	1,00	2
	1 90 20 67 019 00-00	Griff	1,00	10
	13 09 14 10 017 90	Dichtung	1,00	2
	2 90 28 30 059 00-00	Haube	1,00	10
	6 90 15 05 042 00 90	Kartusche	1,00	2
	4 90 23 10 146 00 90	Mutter	1,00	2
	3 09 14 10 102 90	Dichtung	1,00	2
	12 90 28 22 440 00-00	Auslauf	1,00	10
	8 04 30 04 106 00 90	Schlauch	2,00	2
	9 09 31 11 006 90	Stift	1,00	2
	11 09 30 30 166 90	Schraube	2,00	2
	5 09 14 10 112 90	Dichtung	1,00	2