






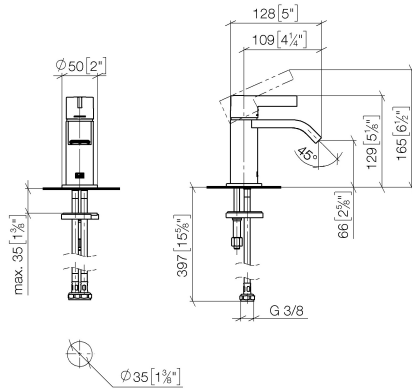




- Ausladung 105 mm
- starrer Auslauf
- rechteckiger luftangereicherter Strahl
- Armaturenhöhe 129 mm
- Höhe bis Luftsprudler 66 mm
- Bohrungsdurchmesser 35 mm
- Rosette Ø 50 mm wahlweise
- Durchfluss max. 4,6 l/min
- bleifrei
- Dieses Produkt leistet einen Beitrag zur Erfüllung der Vorgaben von nachhaltigen Gebäudezertifizierungen, z.B. LEED®, BREEAM®, DGNB

	Chrom	33 525 671-00
	Platin gebürstet	33 525 671-06
	Dark Chrome	33 525 671-19
	Light Gold gebürstet	33 525 671-27
	Schwarz matt	33 525 671-33
	Chrom gebürstet	33 525 671-93
	Dark Platinum gebürstet	33 525 671-99

mm [inches]



### Durchflussdiagramm



### Codes & Standards

DIN 4109

ISO 3822

Scottish Water  
Byelaws

UK Water Supply  
Regulations

### Ü-Zeichen



## IMO Waschtisch-Einhandbatterie ohne Ablaufgarnitur - Chrom

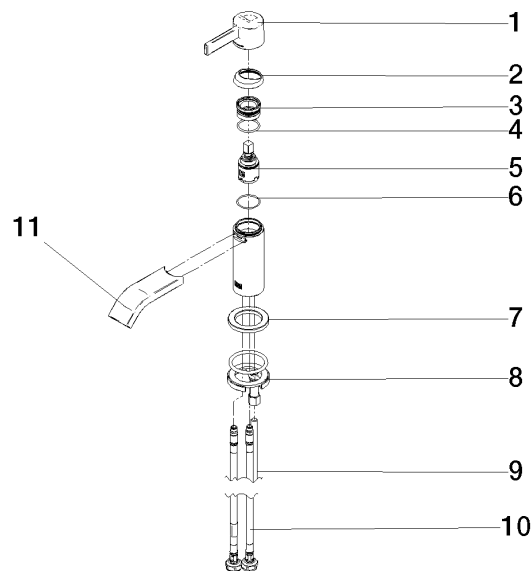
IMO

33 525 671 Produktversion ab 01.04.2024

### Zertifikate und Nachhaltigkeit

LGA\_19

WRAS\_250102



## Ersatzteilstückliste

Nr.	Artikelnummer	Benennung	Verbaumenge	Lieferzeit
9	09 31 11 012 90	Stift	1,00	2
11	90 28 22 402 00-00	Auslauf	1,00	10
4	09 14 10 112 90	Dichtung	1,00	2
1	90 20 67 032 00-00	Griff	1,00	-
Ersatzteil nicht mehr bestellbar, bitte bestellen Sie den Nachfolgeartikel				
10	04 30 04 100 00 90	Schlauch	2,00	2
8	04 30 11 038 00 90	Befestigungssatz	1,00	2
6	09 14 10 224 90	Dichtung	1,00	2
2	90 28 30 060 00-00	Haube	1,00	10
3	90 23 10 146 00 90	Mutter	1,00	2
7	09 27 66 006-00	Rosette	1,00	10
5	90 15 05 042 00 90	Kartusche	1,00	2