

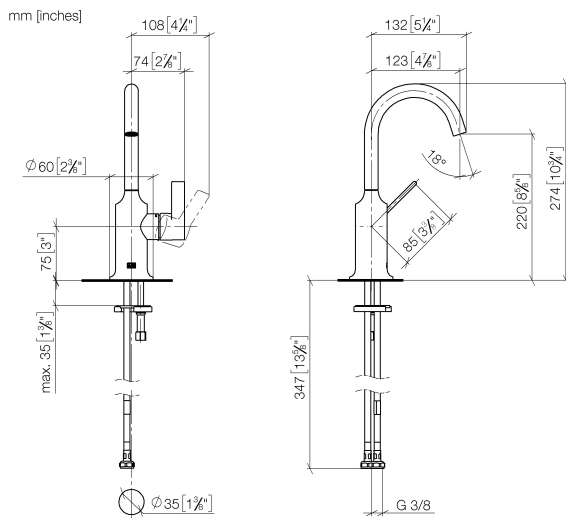
33 525 809 Produktversion ab 13.03.2017



- Ausladung 123 mm
- schwenkbarer Auslauf 360°
- runder luftangereicherter Strahl
- Armaturenhöhe 274 mm
- Höhe bis Luftsprudler 220 mm
- Bohrungsdurchmesser 35 mm
- 2x Druckschlauch M 8 x 1 eingeschraubt, dichtheitsgeprüft
- Durchfluss max. 5,7 l/min
- bleifrei
- Dieses Produkt leistet einen Beitrag zur Erfüllung der Vorgaben von nachhaltigen Gebäudezertifizierungen, z.B. LEED®, BREEAM®, DGNB

	Platin gebürstet	33 525 809-06
	Chrom	33 525 809-00
	Platin	33 525 809-08
	Dark Chrome	33 525 809-19
	Messing gebürstet (23kt Gold)	33 525 809-28
	Dark Brass gebürstet	33 525 809-39
	Bronze gebürstet	33 525 809-42
	Champagne gebürstet (22kt Gold)	33 525 809-46
	Champagne (22kt Gold)	33 525 809-47
	Dark Platinum gebürstet	33 525 809-99

33 525 809 Produktversion ab 13.03.2017



Durchflussdiagramm



Codes & Standards

DIN 4109

Executive Order
no. 1007

ISO 3822

Scottish Water
Byelaws

UK Water Supply
Regulations

Ü-Zeichen



VAIA Waschtisch-Einhandbatterie ohne Ablaufgarnitur - Platin gebürstet

VAIA

33 525 809 Produktversion ab 13.03.2017

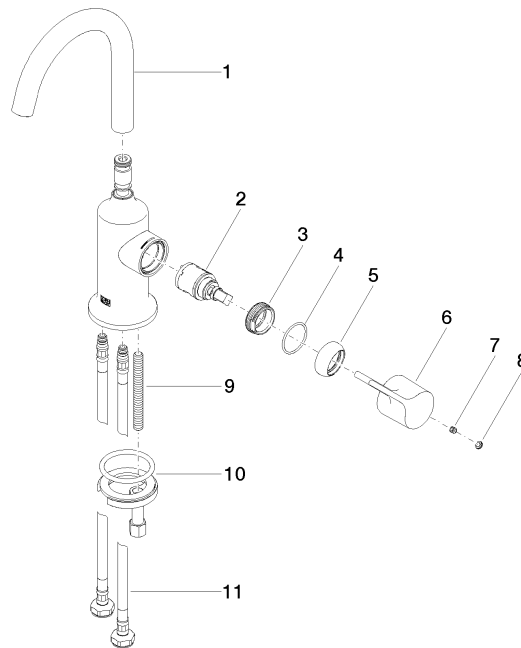
Zertifikate und Nachhaltigkeit

LGA_29

GDV_0400

WRAS_240702

Ersatzteile für die
anderen
Oberflächenvarianten
finden Sie hier:
Chrom



Ersatzteilstückliste

Nr.	Artikelnummer	Benennung	Verbaumenge	Lieferzeit
4	09 14 10 091 90	Dichtung	1,00	2
10	04 30 11 038 00 90	Befestigungssatz	1,00	2
3	09 24 04 266 90	Mutter	1,00	2
1	90 28 22 312 00-06	Auslauf	1,00	10
8	90 31 20 087 00-06	Stopfen	1,00	10
9	09 31 11 011 90	Stift	1,00	2
5	09 28 30 021-06	Haube	1,00	10
11	04 30 04 100 00 90	Schlauch	2,00	2
6	09 20 80 020-06	Griff	1,00	10
2	90 15 05 042 00 90	Kartusche	1,00	2
7	90 31 11 030 00 90	Stift	1,00	2