

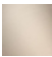


ENO Einhebelmischer - Champagne gebürstet (22kt Gold)

ENO

33 800 760



- Ausladung 220 mm
- schwenkbarer Auslauf 130°
- luftangereicherter Strahl
- Armaturenhöhe 167 mm
- Höhe bis Luftsprudler 145 mm
- Bohrungsdurchmesser 35 mm
- Durchfluss max. 8 l/min bei 3 bar Fließdruck
- bleifrei
- Dieses Produkt leistet einen Beitrag zur Erfüllung der Vorgaben von nachhaltigen Gebäudezertifizierungen, z.B. LEED®, BREEAM®, DGNB

	Champagne gebürstet (22kt Gold)	33 800 760-46
	Chrom	33 800 760-00
	Platin gebürstet	33 800 760-06
	Platin	33 800 760-08
	Dark Chrome	33 800 760-19
	Messing gebürstet (23kt Gold)	33 800 760-28
	Champagne (22kt Gold)	33 800 760-47
	Chrom gebürstet (Edelstahl-Look)	33 800 760-93
	Dark Platinum gebürstet	33 800 760-99

Empfohlenes Zubehör

**Spender ohne Rosette - Champagne gebürstet (22kt Gold)** 82 424 970-46

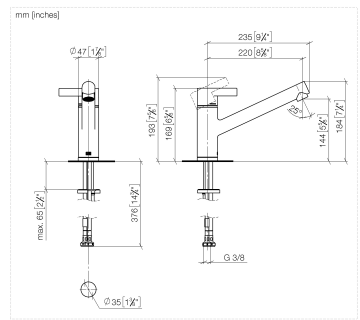


Empfohlenes Zubehör

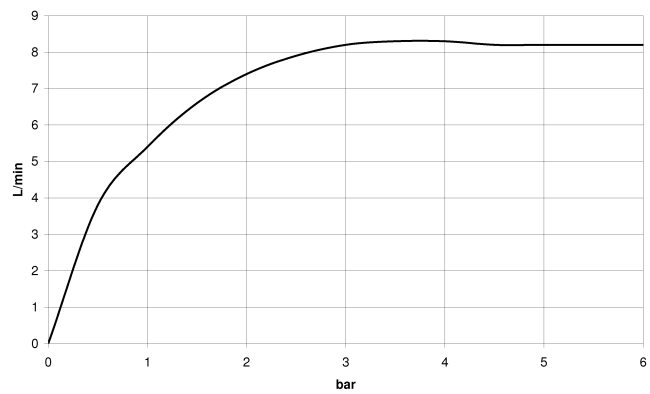
**Exzenterbetätigung mit Drehknopf - Champagne gebürstet (22kt Gold)** 10 712 970-46



33 800 760



### Durchflussdiagramm

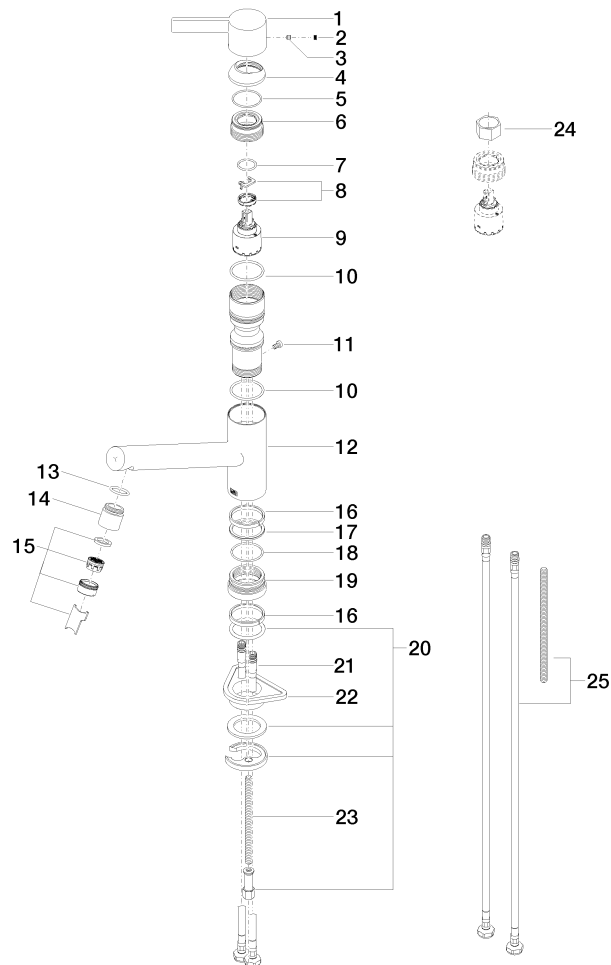


### Zertifikate

GDV\_0400276. LGA\_19870.

33 800 760

Ersatzteile für die  
anderen  
Oberflächenvarianten  
finden Sie hier:  
Chrom





## ENO Einhebelmischer - Champagne gebürstet (22kt Gold)

ENO

33 800 760

### Ersatzteilstückliste

Nr.	Artikelnummer	Benennung	Verbaumenge	Lieferzeit
1	09 20 76 001-46	Griff	1	30
2	90 31 20 109 00 90	Stopfen	1	2
3	90 31 11 030 00 90	Stift	1	2
4	09 28 30 012-46	Haube	1	30
5	09 14 10 102 90	Dichtung	1	2
6	09 24 04 270 90	Mutter	1	2
7	09 14 10 031 90	Dichtung	1	2
8	90 28 10 148 00 90	Zubehoer	1	2
9	90 15 05 064 00 90	Kartusche	1	2
10	09 14 10 038 90	Dichtung	1	2
11	09 30 30 112 90	Schraube	1	2
12	09 19 76 002-46	Huelse	1	30
13	09 14 10 100 90	Dichtung	1	2
14	09 24 04 164 10-46	Nippel	1	30
15	90 23 01 026 07-46	Luftsprudler	1	30
16	09 14 15 029 90	Ring	2	2
17	09 28 10 144 90	Ring	1	2
18	09 14 10 034 90	Dichtung	1	2
19	09 27 76 001-46	Rosette	1	30
20	04 30 11 038 75 90	Befestigungssatz	1	2
21	04 30 04 104 00 90	Schlauch	2	2
22	09 18 40 090 90	Huelse	1	2
23	09 31 11 091 90	Stift	1	2
24	90 30 09 031 00 90	Schluessel	1	2
25	12 803 970 90	Verlaengerung	1	60