



- Ausladung 202 mm
- schwenkbarer Auslauf 360°
- luftangereicherter Strahl
- Durchfluss max. 7 l/min bei 3 bar Fließdruck
- bleifrei
- Dieses Produkt leistet einen Beitrag zur Erfüllung der Vorgaben von nachhaltigen Gebäudezertifizierungen, z.B. LEED®, BREEAM®, DGNB

	Chrom	33 800 809-00
	Platin gebürstet	33 800 809-06
	Platin	33 800 809-08
	Messing (23kt Gold)	33 800 809-09
	Dark Chrome	33 800 809-19
	Messing gebürstet (23kt Gold)	33 800 809-28
	Schwarz matt	33 800 809-33
	Bronze gebürstet	33 800 809-42
	Champagne gebürstet (22kt Gold)	33 800 809-46
	Champagne (22kt Gold)	33 800 809-47
	Chrom gebürstet (Edelstahl-Look)	33 800 809-93
	Dark Platinum gebürstet	33 800 809-99

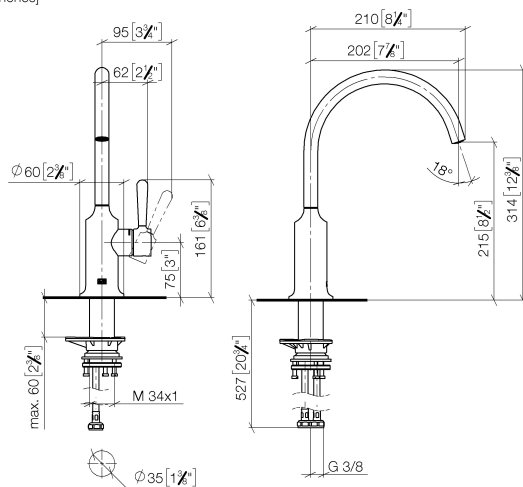
Empfohlenes Zubehör

VAIA Spender mit Rosette - Chrom 82 434 809-00

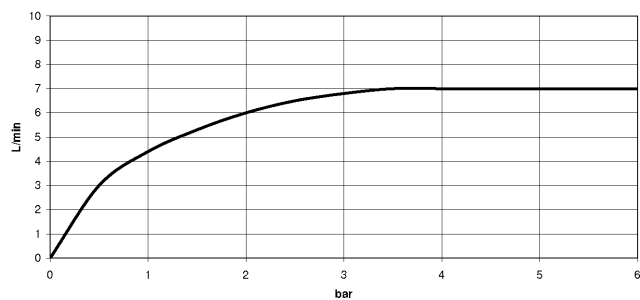


33 800 809 Produktversion ab 01.07.2023

mm [inches]



Durchflussdiagramm



Codes & Standards

DIN 4109

ISO 3822

Scottish Water
Byelaws

UK Water Supply
Regulations

Ü-Zeichen



VAIA Einhebelmischer - Chrom

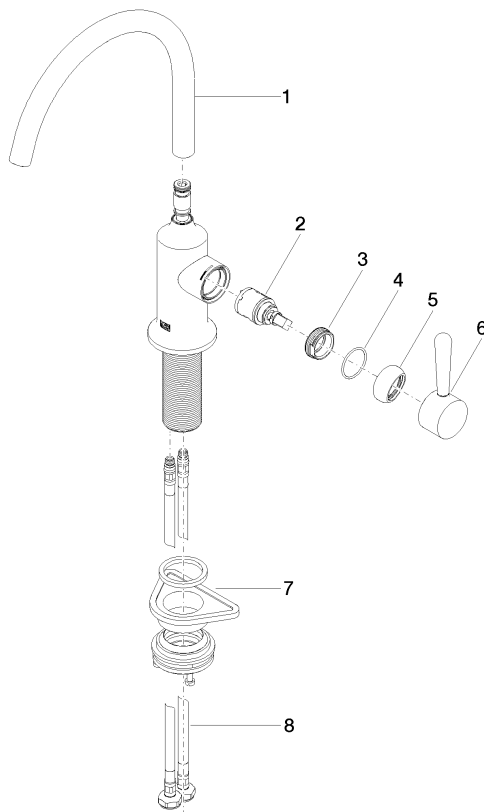
VAIA

33 800 809 Produktversion ab 01.07.2023

Zertifikate und Nachhaltigkeit

LGA_29

WRAS_240602



Ersatzteilstückliste

Nr.	Artikelnummer	Benennung	Verbaumenge	Lieferzeit
7	04 23 10 044 08 90	Befestigungssatz	1,00	2
8	04 30 04 100 00 90	Schlauch	2,00	2
1	90 28 22 313 02-00	Auslauf	1,00	10
3	09 24 04 266 90	Mutter	1,00	2
4	09 14 10 091 90	Dichtung	1,00	2
5	90 28 30 052 00-00	Haube	1,00	10
6	90 20 80 050 00-00	Griff	1,00	10
2	90 15 05 042 00 90	Kartusche	1,00	2