

MEM BAR TAP Einhebelmischer - Dark Chrome

33 805 682    Produktversion ab 3/1/2023




- Ausladung 166 mm
- schwenkbarer Auslauf 360°
- optional schwenkbegrenzbar mit Schwenkbegrenzungsset 12 820 970 90
- luftangereicherter Strahl
- Durchfluss max. 6,3 l/min bei 3 bar Fließdruck
- bleifrei
- Dieses Produkt leistet einen Beitrag zur Erfüllung der Vorgaben von nachhaltigen Gebäudezertifizierungen, z.B. LEED®, BREEAM®, DGNB

	Dark Chrome	33 805 682-19
	Chrom	33 805 682-00
	Platin gebürstet	33 805 682-06
	Platin	33 805 682-08
	Messing (23kt Gold)	33 805 682-09
	Messing gebürstet (23kt Gold)	33 805 682-28
	Schwarz matt	33 805 682-33
	Bronze gebürstet	33 805 682-42
	Champagne gebürstet (22kt Gold)	33 805 682-46
	Champagne (22kt Gold)	33 805 682-47
	Chrom gebürstet (Edelstahl-Look)	33 805 682-93
	Dark Platinum gebürstet	33 805 682-99

Empfohlenes Zubehör

	<b>Schwenkbegrenzungsset -</b>	12 820 970 90
---	--------------------------------	---------------

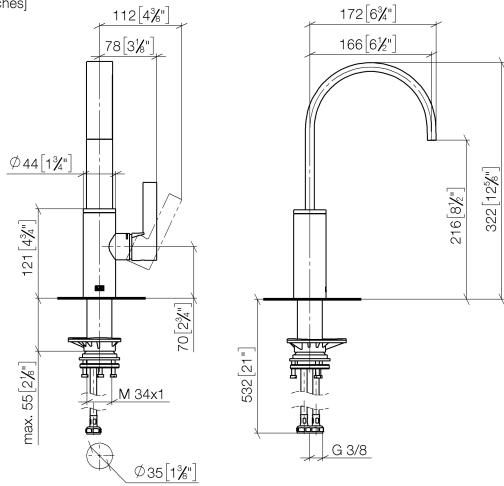
Empfohlenes Zubehör

	<b>Exzenterbetätigung mit Drehknopf - Dark Chrome</b>	10 712 970-19
---	---	---------------

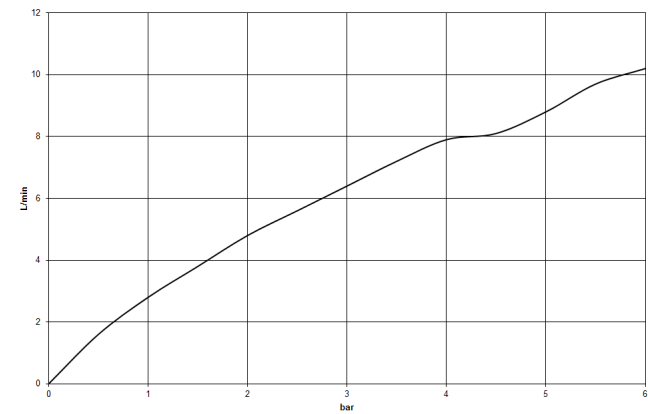
**MEM BAR TAP Einhebelmischer - Dark Chrome**

33 805 682 Produktversion ab 3/1/2023

mm [inches]



**Durchflussdiagramm**



**Codes & Standards**

DIN 4109

ISO 3822

Scottish Water  
Byelaws

UK Water Supply  
Regulations

**Ü-Zeichen**



## MEM BAR TAP Einhebelmischer - Dark Chrome

---

33 805 682 Produktversion ab 3/1/2023

### Zertifikate

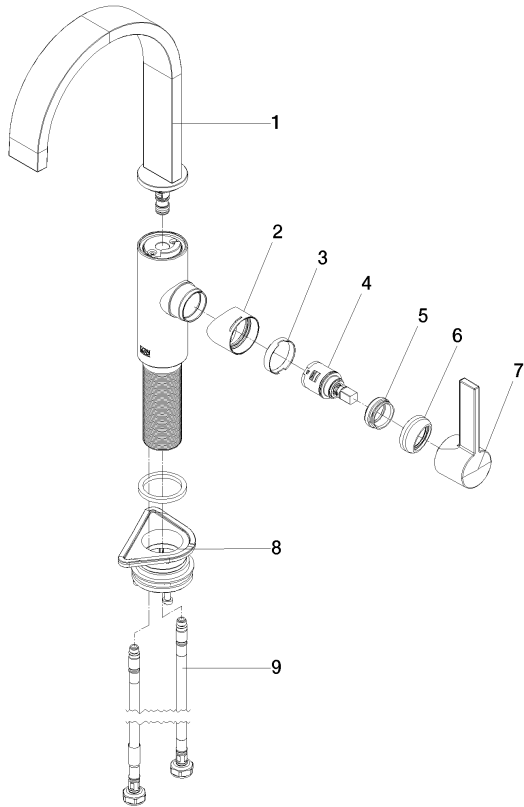
---

LGA\_38

WRAS\_240202

# MEM BAR TAP Einhebelmischer - Dark Chrome

33 805 682    Produktversion ab 3/1/2023



## Ersatzteilstückliste

Nr.	Artikelnummer	Benennung	Verbaumenge	Lieferzeit
1	90 28 22 282 00-19	Auslauf	1	-
Ersatzteil nicht mehr bestellbar, bitte bestellen Sie den Nachfolgeartikel				
2	09 19 86 012-19	Haube	1	60
3	90 23 10 128 00 90	Mutter	1	2
4	90 15 05 042 00 90	Kartusche	1	2
5	09 24 04 266 90	Mutter	1	2
6	90 28 30 052 00-19	Haube	1	20
7	90 20 86 004 00-19	Griff	1	20
8	04 23 10 044 08 90	Befestigungssatz	1	2
9	04 30 04 101 00 90	Schlauch	2	2