

## MEM BAR TAP Einhebelmischer - Messing gebürstet (23kt Gold)

MEM

33 805 682



- Ausladung 166 mm
- schwenkbarer Auslauf 360°
- optional schwenkbegrenzbar mit Schwenkbegrenzungsset 12 820 970 90
- luftangereicherter Strahl
- Durchfluss max. 6,3 l/min bei 3 bar Fließdruck
- bleifrei
- Dieses Produkt leistet einen Beitrag zur Erfüllung der Vorgaben von nachhaltigen Gebäudezertifizierungen, z.B. LEED®, BREEAM®, DGNB

	Messing gebürstet (23kt Gold)	33 805 682-28
	Chrom	33 805 682-00
	Platin gebürstet	33 805 682-06
	Platin	33 805 682-08
	Messing (23kt Gold)	33 805 682-09
	Dark Chrome	33 805 682-19
	Schwarz matt	33 805 682-33
	Champagne gebürstet (22kt Gold)	33 805 682-46
	Champagne (22kt Gold)	33 805 682-47
	Chrom gebürstet (Edelstahl-Look)	33 805 682-93
	Dark Platinum gebürstet	33 805 682-99

### Empfohlenes Zubehör



**Schwenkbegrenzungsset -** 12 820 970 90

### Empfohlenes Zubehör



**Exzenterbetätigung mit Drehknopf - Messing gebürstet (23kt Gold)** 10 712 970-28

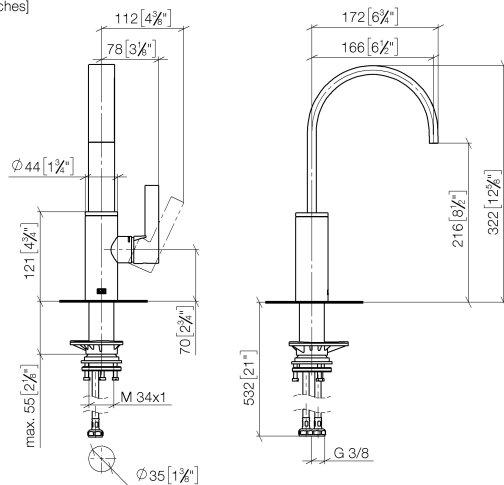
### Empfohlenes Zubehör



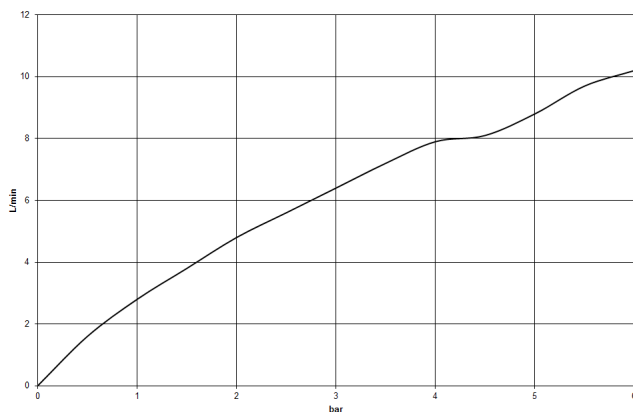
**Spender ohne Rosette - Messing gebürstet (23kt Gold)** 82 424 970-28

33 805 682

mm [inches]



### Durchflussdiagramm



### Codes & Standards

DIN 4109

ISO 3822

Scottish Water  
Byelaws

UK Water Supply  
Regulations

### Ü-Zeichen



## MEM BAR TAP Einhebelmischer - Messing gebürstet (23kt Gold)

---

MEM

33 805 682

Zertifikate

---

WRAS\_240202

LGA\_38

**Produktversion ab 3/1/2023**





## MEM BAR TAP Einhebelmischer - Messing gebürstet (23kt Gold)

MEM

33 805 682

### Ersatzteilstückliste

#### Produktversion ab 3/1/2023

Nr.	Artikelnummer	Benennung	Verbaumenge	Lieferzeit
	90 28 22 282 00-28	Auslauf	10	-

Ersatzteil nicht mehr bestellbar, bitte bestellen Sie den Nachfolgeartikel