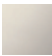






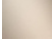

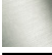
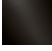


33 805 875



- Ausladung 166 mm
- schwenkbarer Auslauf 360°
- Laminarstrahl
- Armaturenhöhe 303 mm
- Höhe bis Laminarstrahlregler 186 mm
- Bohrungsdurchmesser 35 mm
- Durchfluss max. 8 l/min bei 3 bar Fließdruck
- bleifrei
- Dieses Produkt leistet einen Beitrag zur Erfüllung der Vorgaben von nachhaltigen Gebäudezertifizierungen, z.B. LEED®, BREEAM®, DGNB

|   |                                  |               |
|---|----------------------------------|---------------|
|    | Platin                           | 33 805 875-08 |
|    | Chrom                            | 33 805 875-00 |
|    | Platin gebürstet                 | 33 805 875-06 |
|    | Messing (23kt Gold)              | 33 805 875-09 |
|    | Dark Chrome                      | 33 805 875-19 |
|    | Messing gebürstet (23kt Gold)    | 33 805 875-28 |
|    | Schwarz matt                     | 33 805 875-33 |
|    | Champagne gebürstet (22kt Gold)  | 33 805 875-46 |
|    | Champagne (22kt Gold)            | 33 805 875-47 |
|   | Chrom gebürstet (Edelstahl-Look) | 33 805 875-93 |
|  | Dark Platinum gebürstet          | 33 805 875-99 |

Empfohlenes Zubehör

Exzenterbetätigung mit Drehknopf - Platin 10 712 970-08

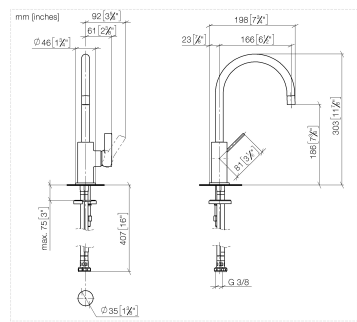


Empfohlenes Zubehör

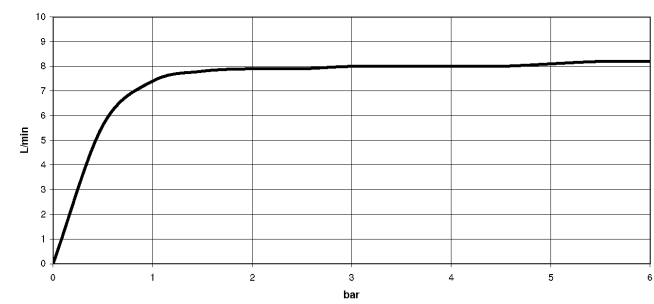
Spender ohne Rosette - Platin 82 424 970-08



33 805 875



### Durchflussdiagramm

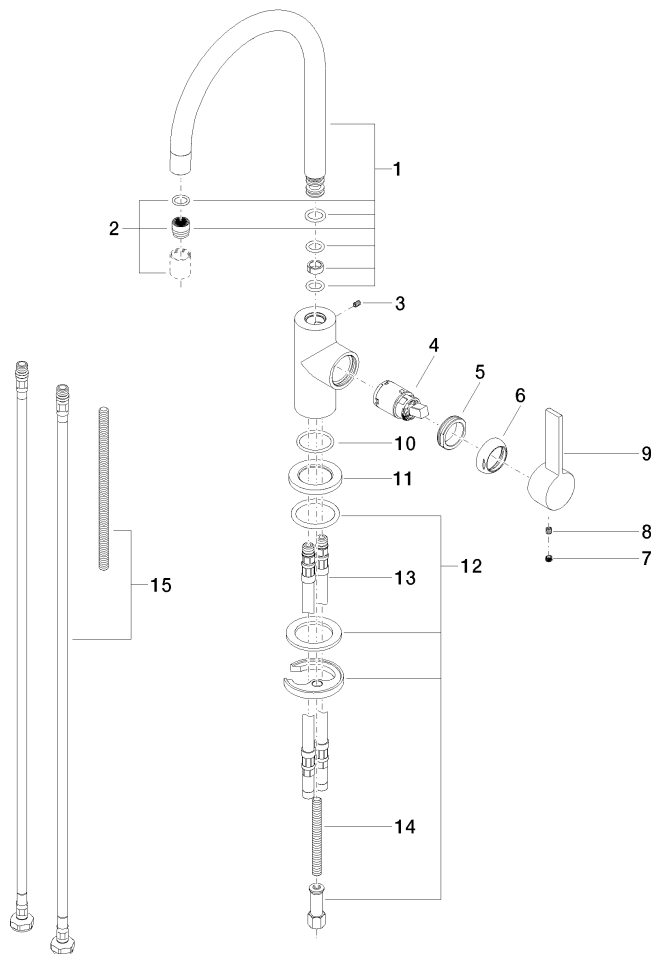


### Zertifikate

LGA\_18899.

33 805 875

Ersatzteile für die  
anderen  
Oberflächenvarianten  
finden Sie hier:  
Chrom



## Ersatzteilstückliste

| Nr. | Artikelnummer      | Benennung        | Verbaumenge | Lieferzeit |
|-----|--------------------|------------------|-------------|------------|
| 1   | 90 28 22 206 00-08 | Auslauf          | 1           | 40         |
| 2   | 90 23 01 067 00-08 | Luftsprudler     | 1           | 40         |
| 3   | 09 31 11 008 90    | Stift            | 1           | 2          |
| 4   | 90 15 05 041 00 90 | Kartusche        | 1           | 2          |
| 5   | 09 24 04 130-07    | Mutter           | 1           | 30         |
| 6   | 09 24 04 204-08    | Haube            | 1           | 40         |
| 7   | 90 31 20 109 00 90 | Stopfen          | 1           | 2          |
| 8   | 90 31 11 030 00 90 | Stift            | 1           | 2          |
| 9   | 09 20 88 051-08    | Griff            | 1           | 40         |
| 10  | 09 14 10 118 90    | Dichtung         | 1           | 2          |
| 11  | 09 27 85 001-08    | Rosette          | 1           | 60         |
| 12  | 04 30 11 038 64 90 | Befestigungssatz | 1           | 2          |
| 13  | 04 30 04 016 00 90 | Schlauch         | 2           | 60         |
| 14  | 09 31 11 011 90    | Stift            | 1           | 2          |
| 15  | 12 803 970 90      | Verlaengerung    | 1           | 60         |