


TARA ULTRA BAR TAP Einhebelmischer - Schwarz matt

33 805 875 Produktversion ab 5/3/2021



- Ausladung 166 mm
- Stichmaß mm
- schwenkbarer Auslauf 360°
- Laminarstrahl
- Armaturenhöhe 303 mm
- Höhe bis Laminarstrahlregler 186 mm
- Bohrungsdurchmesser 35 mm
- Durchfluss max. 8 l/min bei 3 bar Fließdruck
- bleifrei
- Dieses Produkt leistet einen Beitrag zur Erfüllung der Vorgaben von nachhaltigen Gebäudezertifizierungen, z.B. LEED®, BREEAM®, DGNB

	Schwarz matt	33 805 875-33
	Chrom	33 805 875-00
	Platin gebürstet	33 805 875-06
	Platin	33 805 875-08
	Messing (23kt Gold)	33 805 875-09
	Dark Chrome	33 805 875-19
	Messing gebürstet (23kt Gold)	33 805 875-28
	Bronze gebürstet	33 805 875-42
	Champagne gebürstet (22kt Gold)	33 805 875-46
	Champagne (22kt Gold)	33 805 875-47
	Chrom gebürstet (Edelstahl-Look)	33 805 875-93
	Dark Platinum gebürstet	33 805 875-99

Empfohlenes Zubehör

Exzenterbetätigung mit Drehknopf

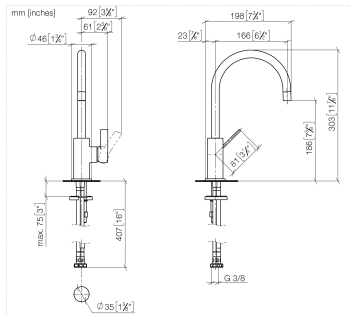
10 712 970-33

- Schwarz matt

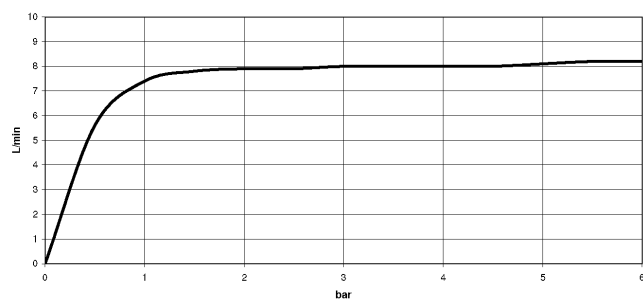


TARA ULTRA BAR TAP Einhebelmischer - Schwarz matt

33 805 875 Produktversion ab 5/3/2021



Durchflussdiagramm



Codes & Standards

DIN 4109

ISO 3822

Ü-Zeichen



TARA ULTRA BAR TAP Einhebelmischer - Schwarz matt

33 805 875 Produktversion ab 5/3/2021

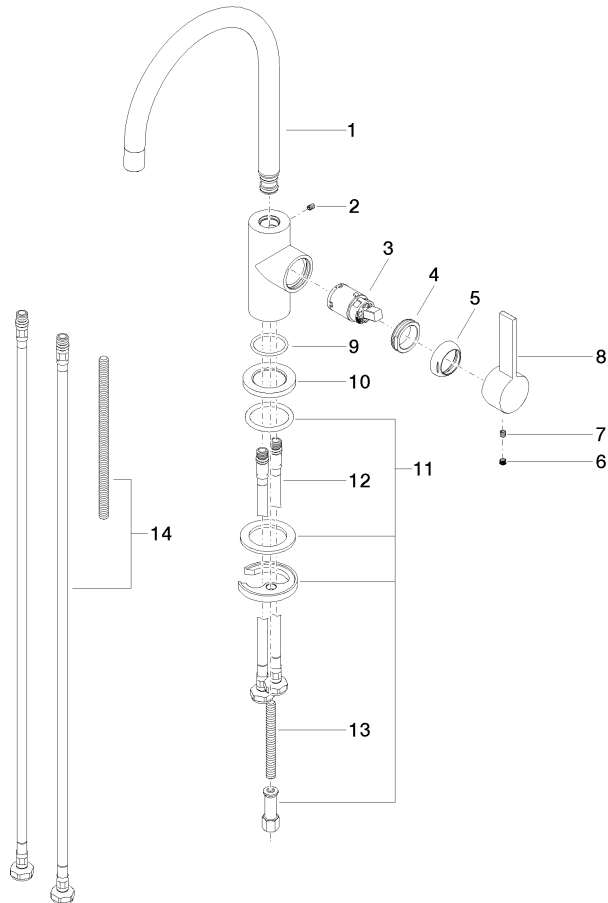
Zertifikate

LGA_18

TARA ULTRA BAR TAP Einhebelmischer - Schwarz matt

33 805 875 Produktversion ab 5/3/2021

Ersatzteile für die
anderen
Oberflächenvarianten
finden Sie hier:
Chrom



Ersatzteilstückliste

Nr.	Artikelnummer	Benennung	Verbaumenge	Lieferzeit
1	90 28 22 206 00-33	Auslauf	1	2
2	09 31 11 008 90	Stift	1	2
3	90 15 05 041 00 90	Kartusche	1	2
4	09 24 04 130-07	Mutter	1	30
5	09 24 04 204-33	Haube	1	2
6	90 31 20 109 00 90	Stopfen	1	2
7	90 31 11 030 00 90	Stift	1	2
8	09 20 88 051-33	Griff	1	2
9	09 14 10 118 90	Dichtung	1	2
10	09 27 85 001-33	Rosette	1	2
11	04 30 11 038 64 90	Befestigungssatz	1	2
12	04 30 04 104 00 90	Schlauch	2	2
13	09 31 11 011 90	Stift	1	2
14	12 803 970 90	Verlängerung	1	60