

## TARA BAR TAP Einhebelmischer - Chrom gebürstet (Edelstahl-Look)

33 805 888



- Ausladung 166 mm
- schwenkbarer Auslauf 360°
- Laminarstrahl
- Armaturenhöhe 302 mm
- Höhe bis Laminarstrahlregler 185 mm
- Bohrungsdurchmesser 35 mm
- Durchfluss max. 8,3 l/min bei 3 bar Fließdruck
- bleifrei
- Dieses Produkt leistet einen Beitrag zur Erfüllung der Vorgaben von nachhaltigen Gebäudezertifizierungen, z.B. LEED®, BREEAM®, DGNB

|  |                                  |               |
|--|----------------------------------|---------------|
|  | Chrom gebürstet (Edelstahl-Look) | 33 805 888-93 |
|  | Chrom                            | 33 805 888-00 |
|  | Platin gebürstet                 | 33 805 888-06 |
|  | Platin                           | 33 805 888-08 |
|  | Messing (23kt Gold)              | 33 805 888-09 |
|  | Dark Chrome                      | 33 805 888-19 |
|  | Messing gebürstet (23kt Gold)    | 33 805 888-28 |
|  | Schwarz matt                     | 33 805 888-33 |
|  | Champagne gebürstet (22kt Gold)  | 33 805 888-46 |
|  | Champagne (22kt Gold)            | 33 805 888-47 |
|  | Dark Platinum gebürstet          | 33 805 888-99 |

### Empfohlenes Zubehör



**Exzenterbetätigung mit Drehknopf** 10 710 970-93  
- Chrom gebürstet (Edelstahl-Look)

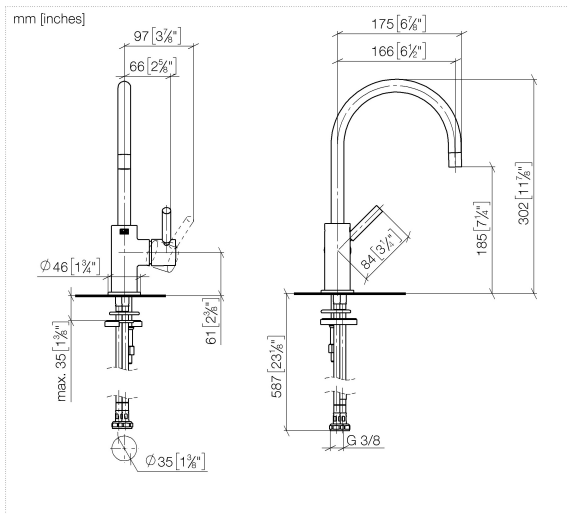
### Empfohlenes Zubehör



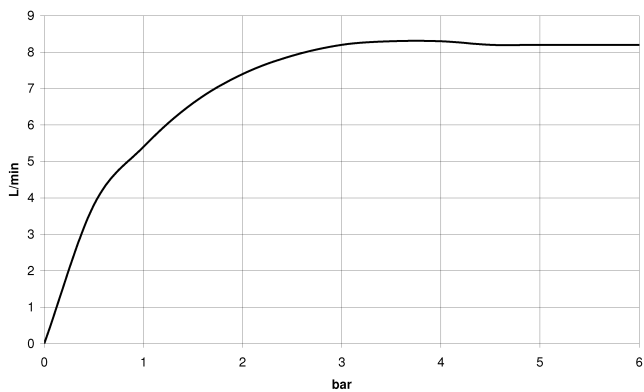
**Spender mit Rosette - Chrom gebürstet (Edelstahl-Look)** 82 444 970-93

## TARA BAR TAP Einhebelmischer - Chrom gebürstet (Edelstahl-Look)

33 805 888



### Durchflussdiagramm



### Codes & Standards

DIN 4109

ISO 3822

Scottish Water  
Byelaws

UK Water Supply  
Regulations

### Ü-Zeichen



## TARA BAR TAP Einhebelmischer - Chrom gebürstet (Edelstahl-Look)

---

33 805 888

### Zertifikate

---

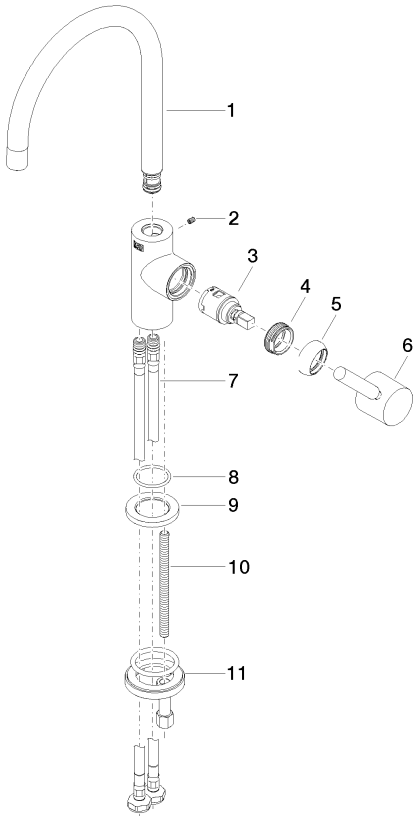
LGA\_38

WRAS\_240102

TARA BAR TAP Einhebelmischer - Chrom gebürstet (Edelstahl-Look)

33 805 888

Ersatzteile für die  
anderen  
Oberflächenvarianten  
finden Sie hier:  
Chrom



Ersatzteilstückliste

| Nr.  | Artikelnummer      | Benennung        | Verbaumenge | Lieferzeit |
|--|--------------------|------------------|-------------|------------|
| 1  | 90 28 22 393 00-93 | Auslauf          | 1           | -          |
| Ersatzteil nicht mehr bestellbar, bitte bestellen Sie den Nachfolgeartikel |                    |                  |             |            |
| 2  | 09 31 11 008 90    | Stift            | 1           | 2          |
| 3  | 90 15 05 042 00 90 | Kartusche        | 1           | 2          |
| 4  | 09 24 04 266 90    | Mutter           | 1           | 2          |
| 5  | 09 28 30 021-93    | Haube            | 1           | 20         |
| 6  | 90 20 66 003 00-93 | Griff            | 1           | 20         |
| 7  | 04 30 04 105 00 90 | Schlauch         | 2           | 2          |
| 8  | 09 14 10 118 90    | Dichtung         | 1           | 2          |
| 9  | 09 27 85 001-93    | Rosette          | 1           | 60         |
| 10   | 09 31 11 012 90    | Stift            | 1           | 2          |
| 11   | 04 30 11 038 64 90 | Befestigungssatz | 1           | 2          |