

## TARA Einhebelmischer - Champagne (22kt Gold)

TARA

33 815 888



- Ausladung 236 mm
- schwenkbarer Auslauf 360°
- luftangereicherter Strahl
- Armaturenhöhe 400 mm
- Höhe bis Luftsprudler 230 mm
- Bohrungsdurchmesser 35 mm
- Durchfluss max. 7 l/min bei 3 bar Fließdruck
- bleifrei
- Dieses Produkt leistet einen Beitrag zur Erfüllung der Vorgaben von nachhaltigen Gebäudezertifizierungen, z.B. LEED®, BREEAM®, DGNB

	Champagne (22kt Gold)	33 815 888-47
	Chrom	33 815 888-00
	Platin gebürstet	33 815 888-06
	Platin	33 815 888-08
	Messing (23kt Gold)	33 815 888-09
	Dark Chrome	33 815 888-19
	Messing gebürstet (23kt Gold)	33 815 888-28
	Schwarz matt	33 815 888-33
	Champagne gebürstet (22kt Gold)	33 815 888-46
	Chrom gebürstet (Edelstahl-Look)	33 815 888-93
	Dark Platinum gebürstet	33 815 888-99

### Empfohlenes Zubehör

**Spender mit Rosette - Champagne (22kt Gold)** 82 444 970-47



### Empfohlenes Zubehör

**Exzenterbetätigung mit Drehknopf - Champagne (22kt Gold)** 10 710 970-47



33 815 888



### Durchflussdiagramm



### Codes & Standards

Executive Order  
no. 1007

Scottish Water  
Byelaws

UK Water Supply  
Regulations



## TARA Einhebelmischer - Champagne (22kt Gold)

---

TARA

33 815 888

Zertifikate

---

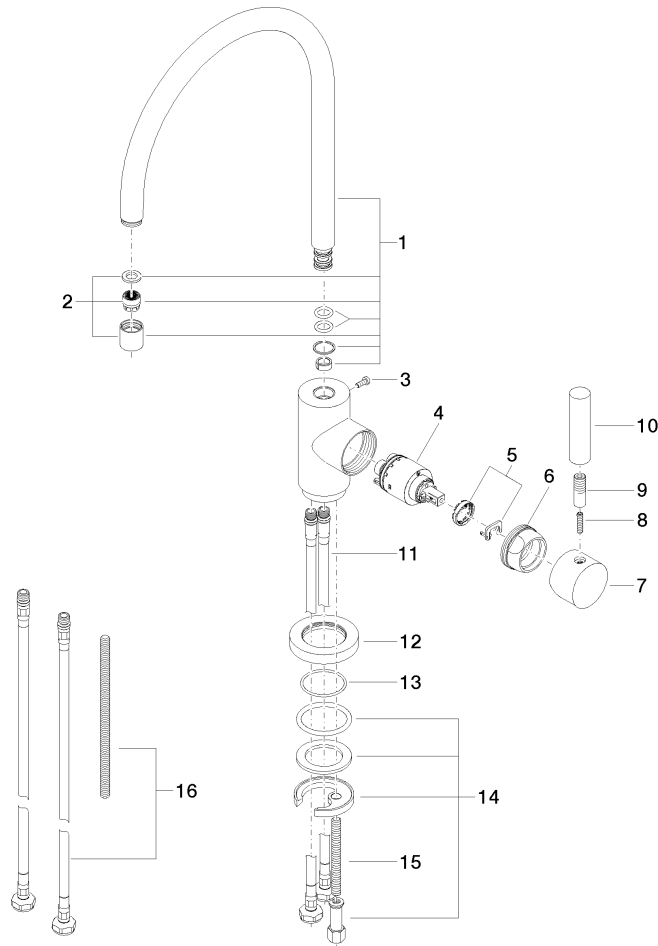
GDV\_0400

WRAS\_2311

33 815 888

**Produktversion ab 9/7/2021**

Ersatzteile für die  
anderen  
Oberflächenvarianten  
finden Sie hier:  
Chrom





## TARA Einhebelmischer - Champagne (22kt Gold)

TARA

33 815 888

### Ersatzteilstückliste

#### Produktversion ab 9/7/2021

Nr.	Artikelnummer	Benennung	Verbaumenge	Lieferzeit
	90 28 22 049 02-47	Auslauf	17	30