

VAIA Einhebelmischer für Spül-/ Profibrause - Champagne gebürstet (22kt Gold)

VAIA

33 826 809    Produktversion ab 01.07.2023



- Ausladung 241 mm
  - schwenkbarer Auslauf 360°
  - luftangereicherter Strahl
  - Durchfluss max. 7 l/min bei 3 bar Fließdruck
  - bleifrei
  - Dieses Produkt leistet einen Beitrag zur Erfüllung der Vorgaben von nachhaltigen Gebäudezertifizierungen, z.B. LEED®, BREEAM®, DGNB
- Einhebelmischer nur zur Kombination mit Spül-/ Profibrause

	Champagne gebürstet (22kt Gold)	33 826 809-46
	Chrom	33 826 809-00
	Platin gebürstet	33 826 809-06
	Platin	33 826 809-08
	Messing (23kt Gold)	33 826 809-09
	Dark Chrome	33 826 809-19
	Messing gebürstet (23kt Gold)	33 826 809-28
	Schwarz matt	33 826 809-33
	Bronze gebürstet	33 826 809-42
	Champagne (22kt Gold)	33 826 809-47
	Chrom gebürstet (Edelstahl-Look)	33 826 809-93
	Dark Platinum gebürstet	33 826 809-99

Empfohlenes Zubehör



VAIA Spülbrausegarnitur - Champagne gebürstet (22kt Gold)

27 718 809-46



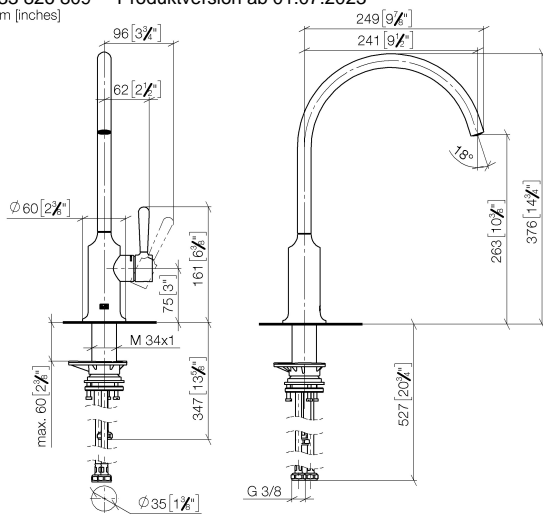
VAIA Spender mit Rosette - Champagne gebürstet (22kt Gold)

82 434 809-46

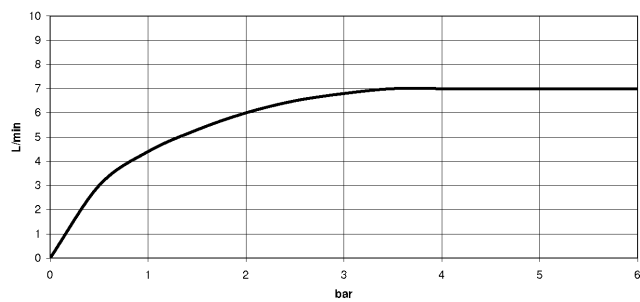
# VAIA Einhebelmischer für Spül-/ Profibrause - Champagne gebürstet (22kt Gold)

VAIA

33 826 809 Produktversion ab 01.07.2023  
mm [inches]



## Durchflussdiagramm



## Codes & Standards

DIN 4109

ISO 3822

Scottish Water  
Byelaws

UK Water Supply  
Regulations

## Ü-Zeichen



## VAIA Einhebelmischer für Spül-/ Profibrause - Champagne gebürstet (22kt Gold)

VAIA

---

33 826 809 Produktversion ab 01.07.2023

Zertifikate und Nachhaltigkeit

---

LGA\_38

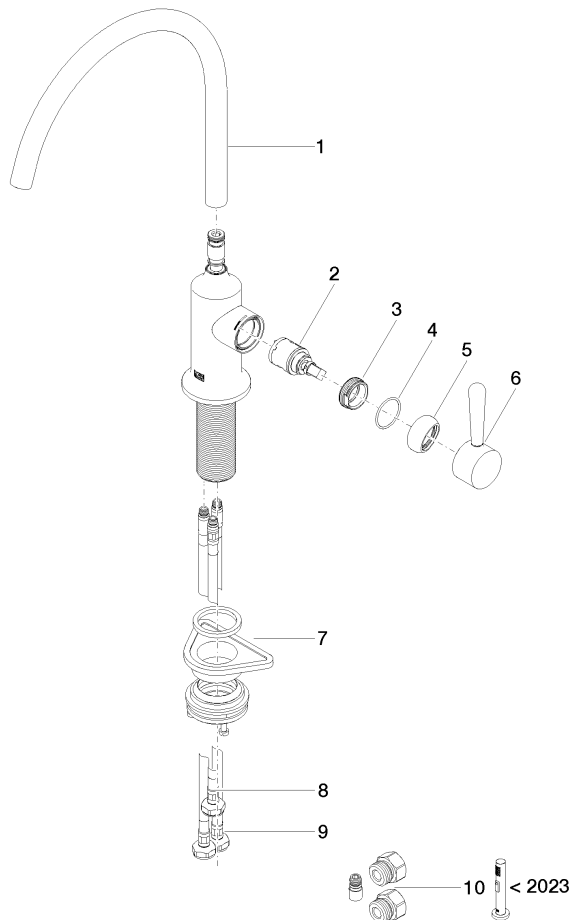
WRAS\_240602

## VAIA Einhebelmischer für Spül-/ Profibrause - Champagne gebürstet (22kt Gold)

VAIA

33 826 809 Produktversion ab 01.07.2023

Ersatzteile für die  
anderen  
Oberflächenvarianten  
finden Sie hier:  
Chrom



### Ersatzteilstückliste

Nr.	Artikelnummer	Benennung	Verbaumenge	Lieferzeit
1	90 28 22 396 00-46	Auslauf	1,00	30
3	09 24 04 266 90	Mutter	1,00	2
7	04 23 10 044 08 90	Befestigungssatz	1,00	2
9	04 30 04 101 00 90	Schlauch	2,00	2
8	04 30 04 100 00 90	Schlauch	1,00	2
4	09 14 10 091 90	Dichtung	1,00	2
2	90 15 05 042 00 90	Kartusche	1,00	2
6	90 20 80 050 00-46	Griff	1,00	30
5	90 28 30 052 00-46	Haube	1,00	30
10	90 17 09 046 14 90	Umruestsatz	1,00	2