

TARA Einhebelmischer für Spül-/ Profibrause - Chrom

33 826 888 Produktversion ab 9/1/2021

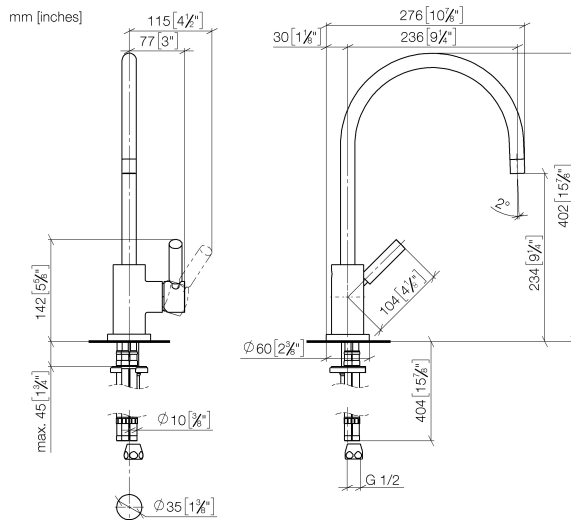


- Ausladung 235 mm
- schwenkbarer Auslauf 360°
- luftangereicherter Strahl
- Armaturenhöhe 400 mm
- Höhe bis Luftsprudler 230 mm
- Bohrungsdurchmesser Einhebelmischer 35 mm
- Durchfluss max. 7 l/min bei 3 bar Fließdruck
- bleifrei
- Dieses Produkt leistet einen Beitrag zur Erfüllung der Vorgaben von nachhaltigen Gebäudezertifizierungen, z.B. LEED®, BREEAM®, DGNB

Einhebelmischer nur zur Kombination mit Spül-/ Profibrause

TARA Einhebelmischer für Spül-/ Profibrause - Chrom

33 826 888 Produktversion ab 9/1/2021



Durchflussdiagramm



Codes & Standards

DIN 4109

ISO 3822

Scottish Water
Byelaws

UK Water Supply
Regulations

Ü-Zeichen



TARA Einhebelmischer für Spül-/ Profibrause - Chrom

33 826 888 Produktversion ab 9/1/2021

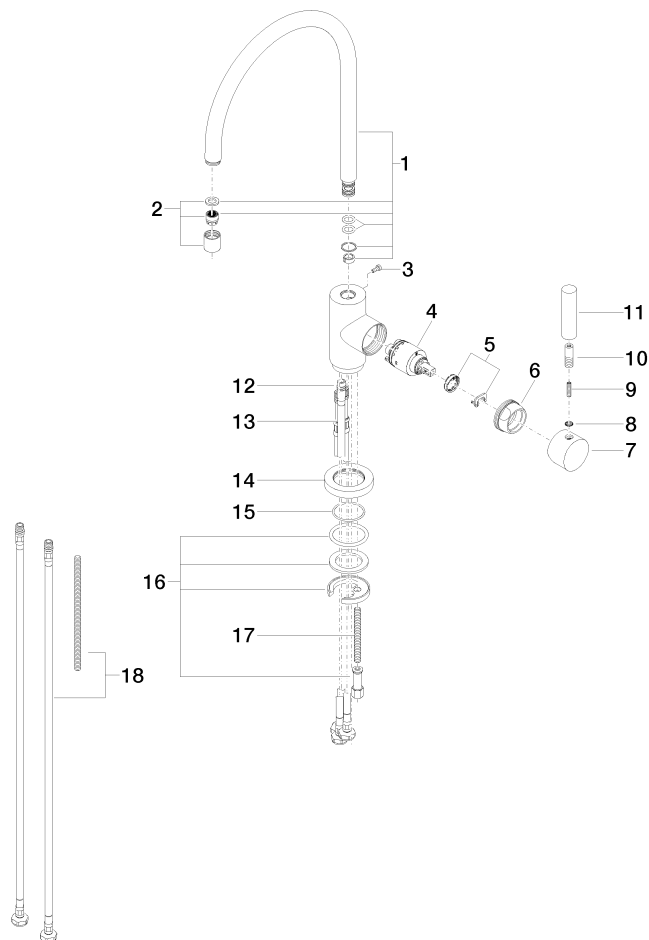
Zertifikate

LGA_18

WRAS_2311

TARA Einhebelmischer für Spül-/ Profibrause - Chrom

33 826 888 Produktversion ab 9/1/2021



Ersatzteilstückliste

Nr.	Artikelnummer	Benennung	Verbaumenge	Lieferzeit
1	90 28 22 049 02-00	Auslauf	1	10
2	90 23 01 028 03-00	Luftsprudler	1	10
3	09 30 30 054 90	Schraube	1	2
4	90 15 05 065 00 90	Kartusche	1	2
5	90 28 10 148 00 90	Zubehoer	1	2
6	09 24 04 107-00	Mutter	1	10
7	90 20 88 040 00-00	Griff	1	10
8	90 30 11 032 00 90	Scheibe	1	2
9	09 31 11 010 90	Stift	1	2
10	90 24 04 048 00-00	Nippel	1	10
11	11 170 880-00	Griff	1	10
12	04 30 04 019 00 90	Schlauch	1	2
13	04 30 04 104 00 90	Schlauch	2	2
14	09 28 10 055-00	Rosette	1	10
15	09 14 10 034 90	Dichtung	1	2
16	04 30 11 038 00 90	Befestigungssatz	1	2
17	09 31 11 011 90	Stift	1	2
18	12 803 970 90	Verlaengerung	1	60