





33 836 888 Produktversion ab 01.04.2024



- Ausladung 235 mm
- schwenkbarer Auslauf 360°
- luftangereicherter Strahl
- Armaturenhöhe 400 mm
- Höhe bis Luftsprudler 230 mm
- Bohrungsdurchmesser Einhebelmischer 35 mm
- Durchfluss max. 7 l/min bei 3 bar Fließdruck
- bleifrei
- Dieses Produkt leistet einen Beitrag zur Erfüllung der Vorgaben von nachhaltigen Gebäudezertifizierungen, z.B. LEED®, BREEAM®, DGNB

Einhebelmischer nur zur Kombination mit Spül-/ Profibrause

	Chrom	33 836 888-00
	Platin gebürstet	33 836 888-06
	Platin	33 836 888-08
	Messing (23kt Gold)	33 836 888-09
	Dark Chrome	33 836 888-19
	Messing gebürstet (23kt Gold)	33 836 888-28
	Schwarz matt	33 836 888-33
	Dark Brass gebürstet	33 836 888-39
	Bronze gebürstet	33 836 888-42
	Champagne gebürstet (22kt Gold)	33 836 888-46
	Champagne (22kt Gold)	33 836 888-47
	Chrom gebürstet (Edelstahl-Look)	33 836 888-93
	Dark Platinum gebürstet	33 836 888-99

Empfohlenes Zubehör

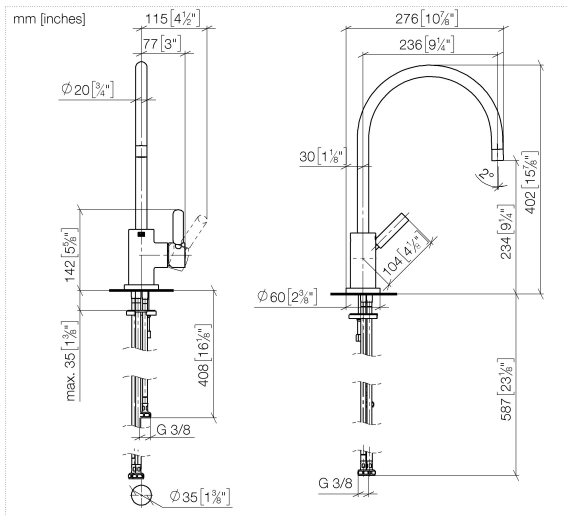
Exzenterbetätigung mit Drehknopf 10 710 970-00 - Chrom



Empfohlenes Zubehör

Spender mit Rosette - Chrom 82 444 970-00





Durchflussdiagramm



Codes & Standards

DIN 4109

ISO 3822

Ü-Zeichen



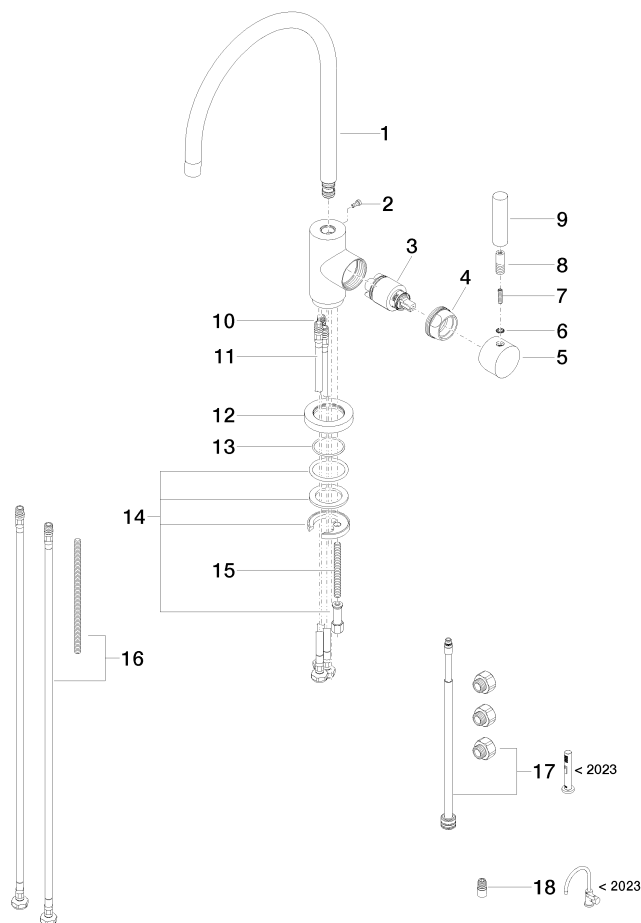
TARA Einhebelmischer für Spül-/ Profibrause - Chrom

TARA

33 836 888 Produktversion ab 01.04.2024

Zertifikate und Nachhaltigkeit

LGA_38	LGA_38	LGA_38
--------	--------	--------



Ersatzteilstückliste

Nr.	Artikelnummer	Benennung	Verbaumenge	Lieferzeit
4	09 24 04 107-00	Mutter	1,00	10
15	09 31 11 011 90	Stift	1,00	2
12	09 28 10 055-00	Rosette	1,00	10
6	90 30 11 032 00 90	Scheibe	1,00	2
2	09 30 30 054 90	Schraube	1,00	2
3	90 15 05 065 00 90	Kartusche	1,00	2
11	04 30 04 105 00 90	Schlauch	2,00	2
7	09 31 11 010 90	Stift	1,00	2
5	90 20 88 040 00-00	Griff	1,00	10
1	90 28 22 049 02-00	Auslauf	1,00	10
9	11 170 880-00	Griff	1,00	10
16	12 803 970 90	Verlaengerung	1,00	60
14	04 30 11 038 00 90	Befestigungssatz	1,00	2
10	04 30 04 104 00 90	Schlauch	1,00	2
13	09 14 10 034 90	Dichtung	1,00	2
18	90 24 03 537 01 90	Adapter	1,00	2
8	90 24 04 048 00-00	Nippel	1,00	10
17	90 17 09 046 13 90	Umruestsatz	1,00	2