

TARA Einhebelmischer für Spül-/ Profibrause - Dark Chrome

TARA

33 836 888 Produktversion ab 01.04.2024



- Ausladung 235 mm
- schwenkbarer Auslauf 360°
- luftangereicherter Strahl
- Armaturenhöhe 400 mm
- Höhe bis Luftsprudler 230 mm
- Bohrungsdurchmesser Einhebelmischer 35 mm
- Durchfluss max. 7 l/min bei 3 bar Fließdruck
- bleifrei
- Dieses Produkt leistet einen Beitrag zur Erfüllung der Vorgaben von nachhaltigen Gebäudezertifizierungen, z.B. LEED®, BREEAM®, DGNB

Einhebelmischer nur zur Kombination mit Spül-/ Profibrause

| | | |
|--|----------------------------------|---------------|
| | Dark Chrome | 33 836 888-19 |
| | Chrom | 33 836 888-00 |
| | Platin gebürstet | 33 836 888-06 |
| | Platin | 33 836 888-08 |
| | Messing (23kt Gold) | 33 836 888-09 |
| | Messing gebürstet (23kt Gold) | 33 836 888-28 |
| | Schwarz matt | 33 836 888-33 |
| | Dark Brass gebürstet | 33 836 888-39 |
| | Bronze gebürstet | 33 836 888-42 |
| | Champagne gebürstet (22kt Gold) | 33 836 888-46 |
| | Champagne (22kt Gold) | 33 836 888-47 |
| | Chrom gebürstet (Edelstahl-Look) | 33 836 888-93 |
| | Dark Platinum gebürstet | 33 836 888-99 |

Empfohlenes Zubehör

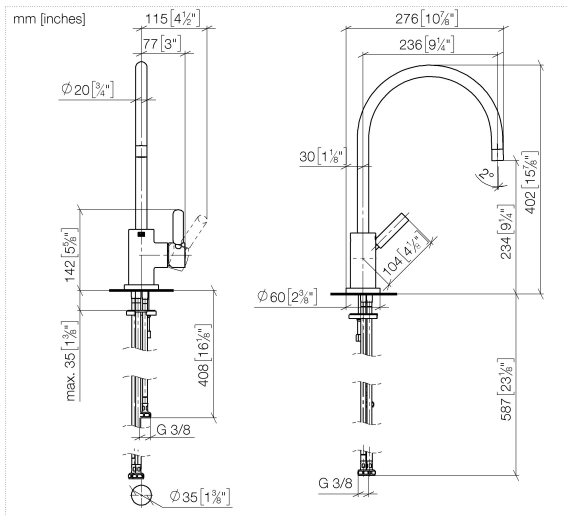
Exzenterbetätigung mit Drehknopf - Dark Chrome 10 710 970-19



Empfohlenes Zubehör

Spender mit Rosette - Dark Chrome 82 444 970-19





Durchflussdiagramm



Codes & Standards

DIN 4109

ISO 3822

Ü-Zeichen



TARA Einhebelmischer für Spül-/ Profibrause - Dark Chrome

TARA

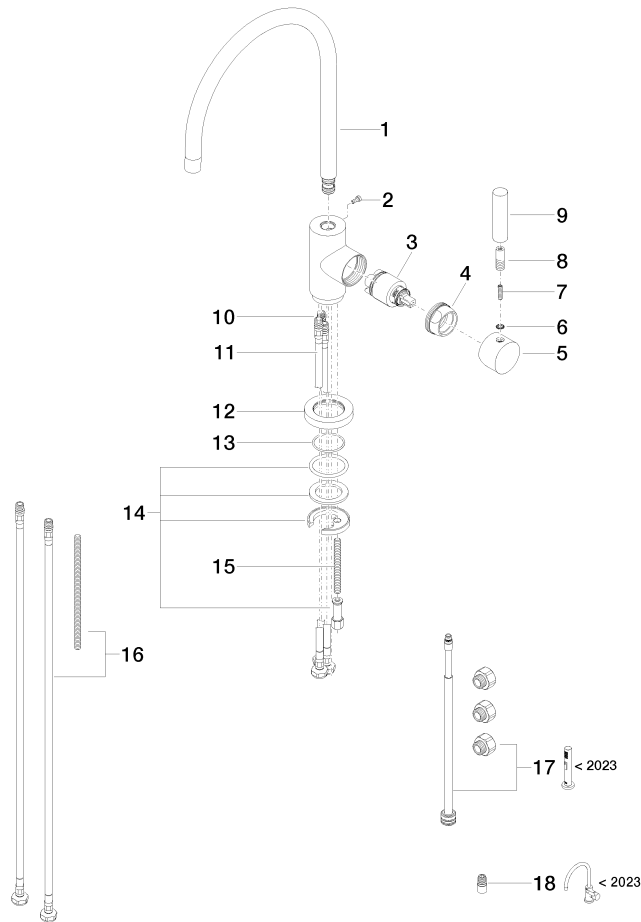
33 836 888 Produktversion ab 01.04.2024

Zertifikate und Nachhaltigkeit

| | | |
|--------|--------|--------|
| LGA_38 | LGA_38 | LGA_38 |
|--------|--------|--------|

33 836 888 Produktversion ab 01.04.2024

Ersatzteile für die
anderen
Oberflächenvarianten
finden Sie hier:
Chrom



Ersatzteilstückliste

| Nr. | Artikelnummer | Benennung | Verbaumenge | Lieferzeit |
|--|--------------------|------------------|-------------|------------|
| 15 | 09 31 11 011 90 | Stift | 1,00 | 2 |
| 3 | 90 15 05 065 00 90 | Kartusche | 1,00 | 2 |
| 13 | 09 14 10 034 90 | Dichtung | 1,00 | 2 |
| 18 | 90 24 03 537 01 90 | Adapter | 1,00 | 2 |
| 11 | 04 30 04 105 00 90 | Schlauch | 2,00 | 2 |
| 6 | 90 30 11 032 00 90 | Scheibe | 1,00 | 2 |
| 10 | 04 30 04 104 00 90 | Schlauch | 1,00 | 2 |
| 12 | 09 28 10 055-19 | Rosette | 1,00 | 60 |
| 4 | 09 24 04 107-19 | Mutter | 1,00 | 60 |
| 9 | 11 170 880-19 | Griff | 1,00 | - |
| Ersatzteil nicht mehr bestellbar, bitte bestellen Sie den Nachfolgeartikel | | | | |
| 8 | 90 24 04 048 00-19 | Nippel | 1,00 | 20 |
| 16 | 12 803 970 90 | Verlaengerung | 1,00 | 60 |
| 2 | 09 30 30 054 90 | Schraube | 1,00 | 2 |
| 14 | 04 30 11 038 00 90 | Befestigungssatz | 1,00 | 2 |
| 5 | 90 20 88 040 00-19 | Griff | 1,00 | 20 |
| 17 | 90 17 09 046 13 90 | Umruestsatz | 1,00 | 2 |
| 1 | 90 28 22 049 02-19 | Auslauf | 1,00 | 20 |
| 7 | 09 31 11 010 90 | Stift | 1,00 | 2 |