

33 840 760



- Ausladung 220 mm
- schwenkbarer Auslauf 130°
- luftangereicherter Strahl
- Armaturenhöhe 167 mm
- Höhe bis Luftsprudler 145 mm
- Bohrungsdurchmesser 35 mm
- gewebeumflochtener Brauseschlauch 1500 mm
- Durchfluss max. 8 l/min bei 3 bar Fließdruck
- bleifrei
- Dieses Produkt leistet einen Beitrag zur Erfüllung der Vorgaben von nachhaltigen Gebäudezertifizierungen, z.B. LEED®, BREEAM®, DGNB

Eigensicher gegen Rückfließen.

	Messing gebürstet (23kt Gold)	33 840 760-28
	Chrom	33 840 760-00
	Platin gebürstet	33 840 760-06
	Platin	33 840 760-08
	Dark Chrome	33 840 760-19
	Champagne gebürstet (22kt Gold)	33 840 760-46
	Champagne (22kt Gold)	33 840 760-47
	Chrom gebürstet (Edelstahl-Look)	33 840 760-93
	Dark Platinum gebürstet	33 840 760-99

**Empfohlenes Zubehör**

**Exzenterbetätigung mit Drehknopf - Messing gebürstet (23kt Gold)** 10 712 970-28



**Empfohlenes Zubehör**

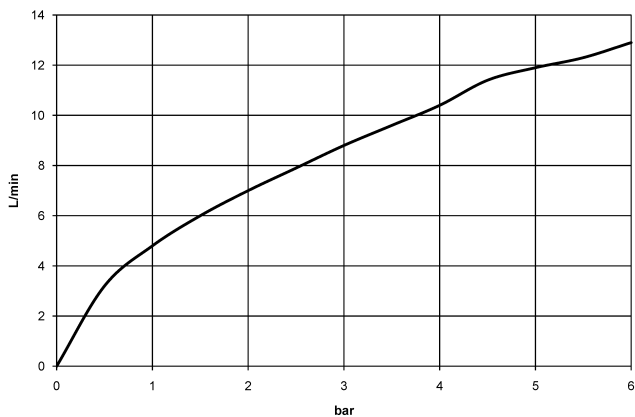
**Spender ohne Rosette - Messing gebürstet (23kt Gold)** 82 424 970-28



33 840 760



### Durchflussdiagramm



### Codes & Standards

DIN 4109

EN 1717

EN 817

Executive Order  
no. 1007

ISO 3822

Ü-Zeichen

VA-Zeichen



## ENO Einhebelmischer Pull-out - Messing gebürstet (23kt Gold)

ENO

33 840 760

### Zertifikate

Belgaqua\_22\_277\_2 ETA\_20

GDV\_0400

LGA\_19

33 840 760

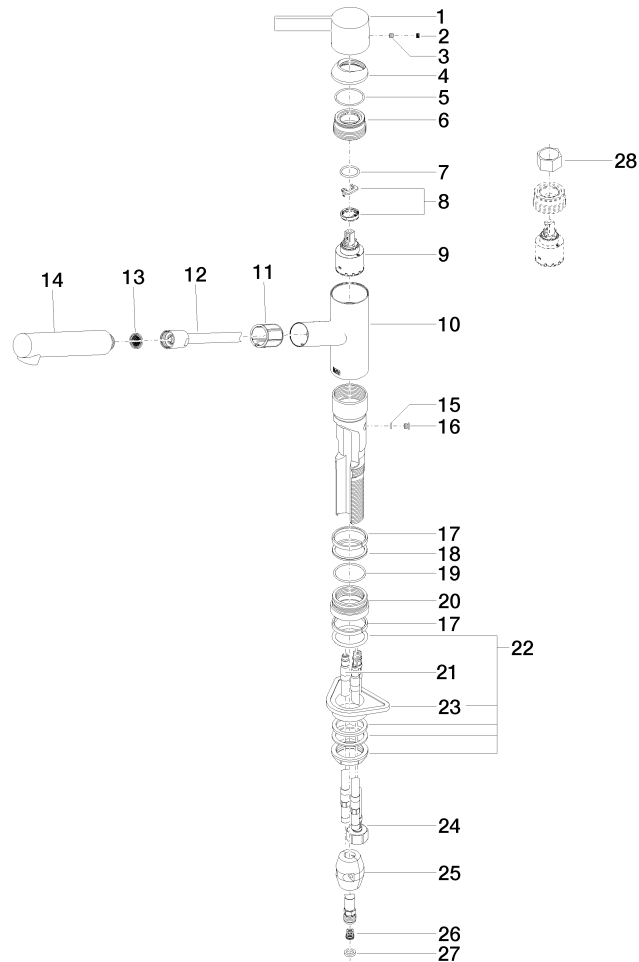
Produktversion bis 12/31/2013

Produktversion von 12/31/2013 bis 3/5/2020

Produktversion von 3/5/2020 bis 5/7/2021

**Produktversion ab 5/7/2021**

Ersatzteile für die  
anderen  
Oberflächenvarianten  
finden Sie hier:  
Chrom





## ENO Einhebelmischer Pull-out - Messing gebürstet (23kt Gold)

ENO

33 840 760

### Ersatzteilstückliste

Produktversion bis 12/31/2013

Produktversion von 12/31/2013 bis 3/5/2020

Produktversion von 3/5/2020 bis 5/7/2021

### Produktversion ab 5/7/2021

Nr.	Artikelnummer	Benennung	Verbaumenge	Lieferzeit
	09 20 76 001-28	Griff	30	20