

ELIO Einhebelmischer Pull-out - Dark Chrome

ELIO

33 840 790



- Ausladung 235 mm
- schwenkbarer Auslauf 360°
- luftangereicherter Strahl
- Armaturenhöhe 337 mm
- Höhe bis Luftsprudler 300 mm
- Bohrungsdurchmesser 35 mm
- gewebeumflochtener Brauseschlauch 1500 mm
- Durchfluss max. 8,8 l/min bei 3 bar Fließdruck
- bleifrei
- Dieses Produkt leistet einen Beitrag zur Erfüllung der Vorgaben von nachhaltigen Gebäudezertifizierungen, z.B. LEED®, BREEAM®, DGNB

Eigensicher gegen Rückfließen.

| | | |
|--|----------------------------------|---------------|
| | Dark Chrome | 33 840 790-19 |
| | Chrom | 33 840 790-00 |
| | Platin gebürstet | 33 840 790-06 |
| | Platin | 33 840 790-08 |
| | Messing gebürstet (23kt Gold) | 33 840 790-28 |
| | Champagne gebürstet (22kt Gold) | 33 840 790-46 |
| | Champagne (22kt Gold) | 33 840 790-47 |
| | Chrom gebürstet (Edelstahl-Look) | 33 840 790-93 |
| | Dark Platinum gebürstet | 33 840 790-99 |

Empfohlenes Zubehör



Spender ohne Rosette - Dark Chrome

82 424 970-19

Empfohlenes Zubehör



Exzenterbetätigung mit Drehknopf - Dark Chrome

10 712 970-19

33 840 790



Durchflusssdiagramm



Codes & Standards

DIN 4109

EN 1717

Executive Order
no. 1007

ISO 3822

Ü-Zeichen



ELIO Einhebelmischer Pull-out - Dark Chrome

ELIO

33 840 790

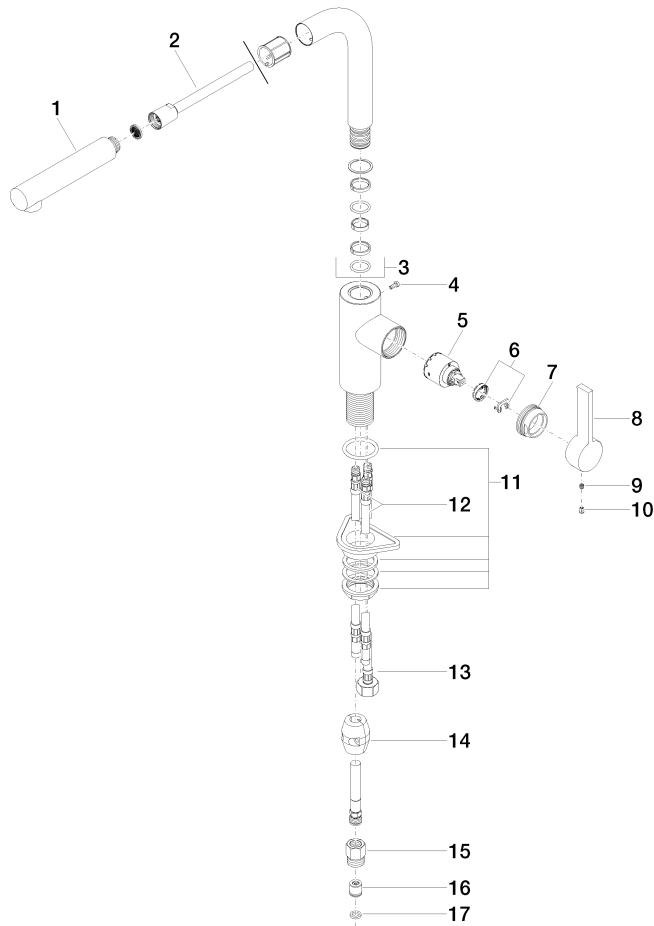
Zertifikate

Belgaqua_22_277_2 LGA_19

GDV_0400

33 840 790

Ersatzteile für die
anderen
Oberflächenvarianten
finden Sie hier:
Chrom





ELIO Einhebelmischer Pull-out - Dark Chrome

ELIO

33 840 790

Ersatzteilstückliste