

ELIO Einhebelmischer Pull-out - Bronze gebürstet

ELIO

33 840 790    Produktversion ab 01.06.2022



- Ausladung 235 mm
  - schwenkbarer Auslauf 360°
  - luftangereicherter Strahl
  - Armaturenhöhe 337 mm
  - Höhe bis Luftsprudler 300 mm
  - Bohrungsdurchmesser 35 mm
  - gewebeumflochtener Brauseschlauch 1500 mm
  - Durchfluss max. 8,8 l/min bei 3 bar Fließdruck
  - bleifrei
  - Dieses Produkt leistet einen Beitrag zur Erfüllung der Vorgaben von nachhaltigen Gebäudezertifizierungen, z.B. LEED®, BREEAM®, DGNB
- Eigensicher gegen Rückfließen.

	Bronze gebürstet	33 840 790-42
	Chrom	33 840 790-00
	Platin gebürstet	33 840 790-06
	Platin	33 840 790-08
	Dark Chrome	33 840 790-19
	Messing gebürstet (23kt Gold)	33 840 790-28
	Champagne gebürstet (22kt Gold)	33 840 790-46
	Champagne (22kt Gold)	33 840 790-47
	Chrom gebürstet (Edelstahl-Look)	33 840 790-93
	Dark Platinum gebürstet	33 840 790-99

Empfohlenes Zubehör

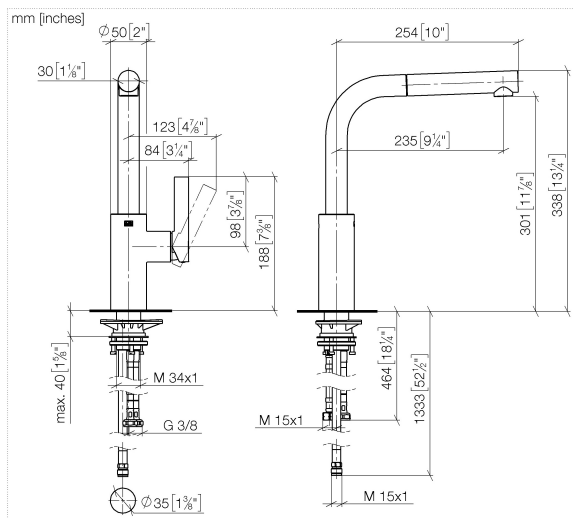


**Exzenterbetätigung mit Drehknopf - Bronze gebürstet**
10 712 970-42

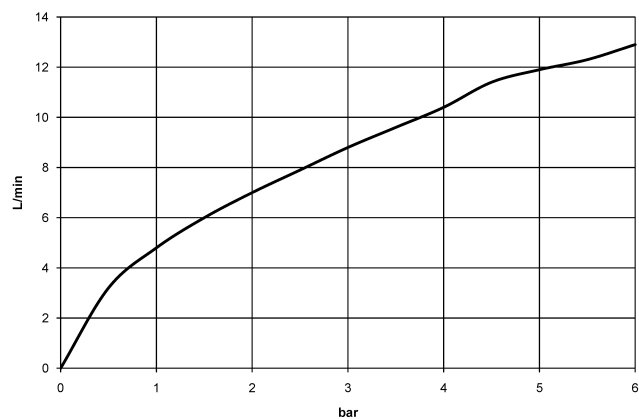
Empfohlenes Zubehör



**Spender ohne Rosette - Bronze gebürstet**
82 424 970-42



### Durchflussdiagramm



### Codes & Standards

DIN 4109

EN 1717

Executive Order  
no. 1007

ISO 3822

### Ü-Zeichen



## ELIO Einhebelmischer Pull-out - Bronze gebürstet

ELIO

33 840 790 Produktversion ab 01.06.2022

### Zertifikate und Nachhaltigkeit

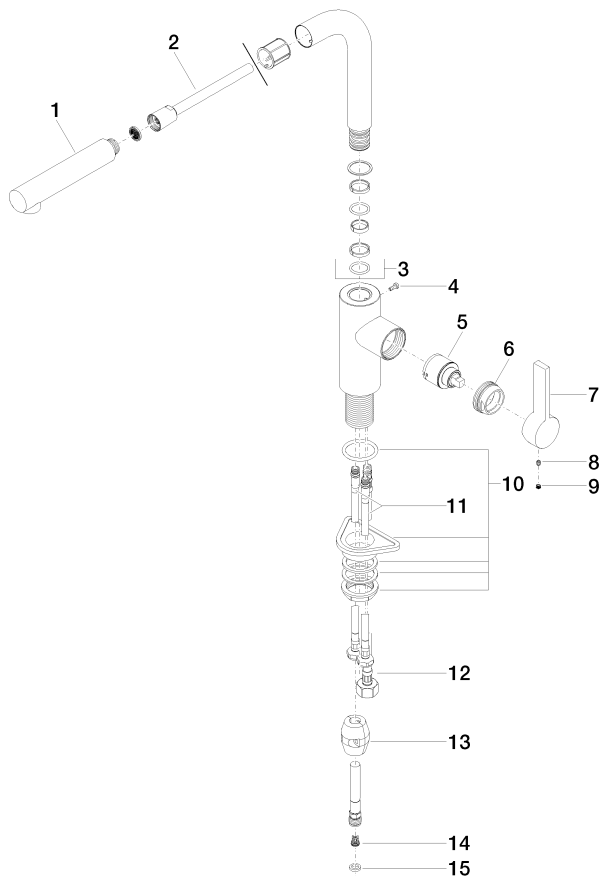
GDV\_0400

LGA\_19

Belgaqua\_22\_277\_2

33 840 790 Produktversion ab 01.06.2022

Ersatzteile für die  
anderen  
Oberflächenvarianten  
finden Sie hier:  
Chrom



## Ersatzteilstückliste

Nr.	Artikelnummer	Benennung	Verbaumenge	Lieferzeit
14	09 23 01 131 90	Rueckflussverhinderer	1,00	2
10	04 23 10 044 02 90	Befestigungssatz	1,00	2
6	09 24 04 141-42	Mutter	1,00	60
7	09 20 79 040-42	Griff	1,00	60
1	04 12 11 106 00-42	Brause	1,00	60
12	04 30 04 029 00 90	Schlauch	1,00	2
5	90 15 05 045 00 90	Kartusche	1,00	2
3	90 28 22 186 00-42	Auslauf	1,00	30
2	90 30 02 062 00-42	Schlauch	1,00	30
15	90 14 20 019 00 90	Dichtung	1,00	2
13	04 21 50 005 00 90	Zubehoer	1,00	2
11	04 30 04 104 00 90	Schlauch	2,00	2
8	90 31 11 030 00 90	Stift	1,00	2
9	90 31 20 109 00 90	Stopfen	1,00	2
4	09 30 30 054 90	Schraube	1,00	2