

## TARA ULTRA PIVOT Einhebelmischer - Champagne gebürstet (22kt Gold)

TARA ULTRA

33 845 875



- Ausladung 552 mm
- schwenkbarer Auslauf 360°
- luftangereicherter Strahl
- Armaturenhöhe 372 mm
- Höhe bis Luftsprudler 290 mm
- Rosette 55 mm
- Bohrungsdurchmesser 30 mm
- Durchfluss max. 8 l/min bei 3 bar Fließdruck
- bleifrei
- Dieses Produkt leistet einen Beitrag zur Erfüllung der Vorgaben von nachhaltigen Gebäudezertifizierungen, z.B. LEED®, BREEAM®, DGNB

|  |                                  |               |
|--|----------------------------------|---------------|
|  | Champagne gebürstet (22kt Gold)  | 33 845 875-46 |
|  | Chrom                            | 33 845 875-00 |
|  | Platin gebürstet                 | 33 845 875-06 |
|  | Platin                           | 33 845 875-08 |
|  | Messing (23kt Gold)              | 33 845 875-09 |
|  | Dark Chrome                      | 33 845 875-19 |
|  | Messing gebürstet (23kt Gold)    | 33 845 875-28 |
|  | Champagne (22kt Gold)            | 33 845 875-47 |
|  | Chrom gebürstet (Edelstahl-Look) | 33 845 875-93 |
|  | Dark Platinum gebürstet          | 33 845 875-99 |

### Empfohlenes Zubehör



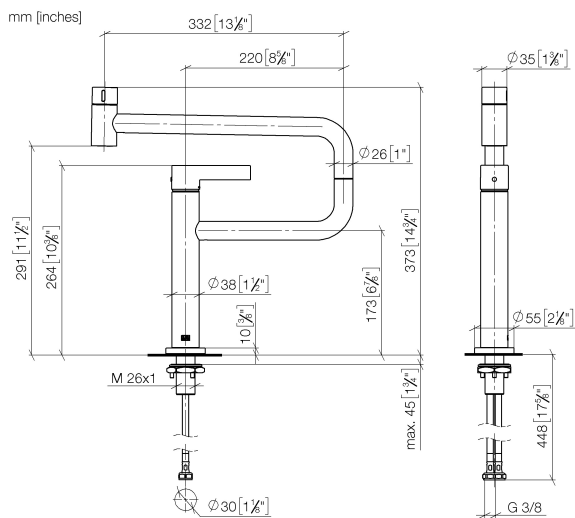
**Spender mit Rosette - Champagne gebürstet (22kt Gold)** 82 444 970-46

### Empfohlenes Zubehör

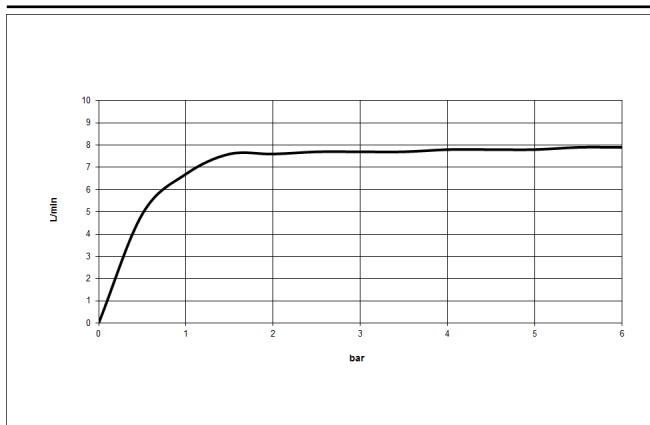


**Exzenterbetätigung mit Drehknopf - Champagne gebürstet (22kt Gold)** 10 710 970-46

33 845 875



### Durchflussdiagramm



### Codes & Standards

DIN 4109

Executive Order  
no. 1007

ISO 3822

Ü-Zeichen



## TARA ULTRA PIVOT Einhebelmischer - Champagne gebürstet (22kt Gold)

---

TARA ULTRA

33 845 875

Zertifikate

---

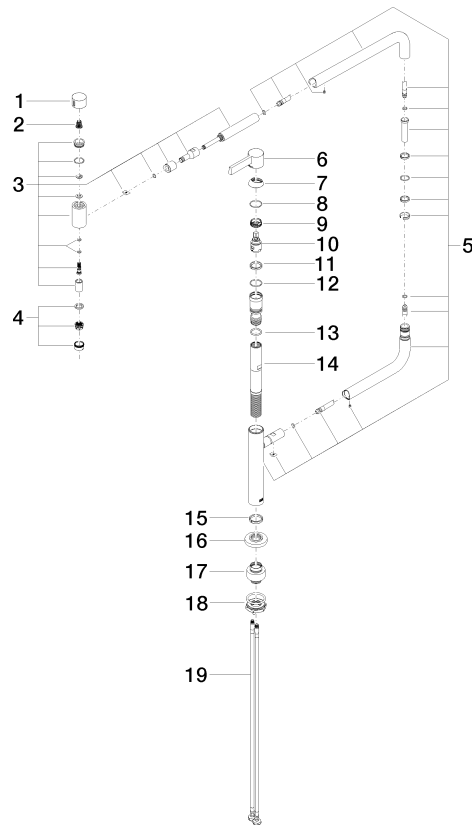
GDV\_0400

LGA\_28

33 845 875

**Produktversion ab 5/3/2021**

Ersatzteile für die  
anderen  
Oberflächenvarianten  
finden Sie hier:  
Chrom





## TARA ULTRA PIVOT Einhebelmischer - Champagne gebürstet (22kt Gold)

TARA ULTRA

33 845 875

### Ersatzteilstückliste

#### Produktversion ab 5/3/2021

| Nr. | Artikelnummer   | Benennung | Verbaumenge | Lieferzeit |
|-----|-----------------|-----------|-------------|------------|
|     | 09 20 62 025-46 | Griff     | 20          | 30         |