







TARA ULTRA Einhebelmischer Profi - Platin gebürstet

TARA ULTRA

33 860 875



- Ausladung 240 mm
 - schwenkbar 360°
 - luftangereicherter Strahl und Brausestrahl
 - Armaturenhöhe 685 mm
 - Höhe bis Luftsprudler 129 mm
 - Bohrungsdurchmesser 35 mm
 - Sprayface mit Antikalk-System
 - Durchfluss max. 8 l/min bei 3 bar Fließdruck
 - bleifrei
 - Dieses Produkt leistet einen Beitrag zur Erfüllung der Vorgaben von nachhaltigen Gebäudezertifizierungen, z.B. LEED®, BREEAM®, DGNB
- Eigensicher gegen Rückfließen.

	Platin gebürstet	33 860 875-06
	Chrom	33 860 875-00
	Platin	33 860 875-08
	Dark Chrome	33 860 875-19
	Chrom gebürstet (Edelstahl-Look)	33 860 875-93
	Dark Platinum gebürstet	33 860 875-99

Empfohlenes Zubehör

Exzenterbetätigung mit Drehknopf - Platin gebürstet 10 712 970-06

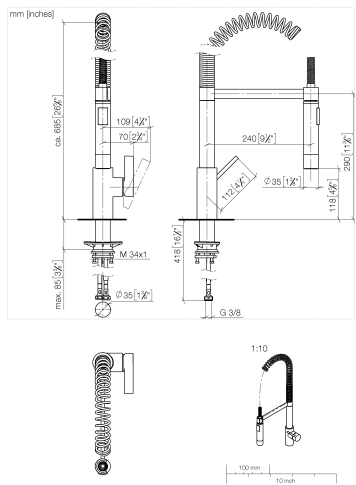


Empfohlenes Zubehör

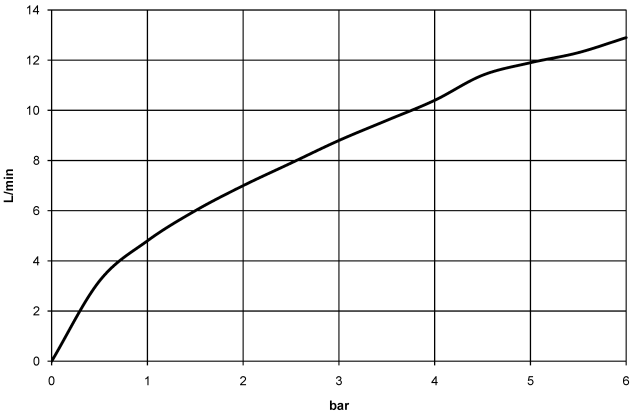
Spender ohne Rosette - Platin gebürstet 82 424 970-06



33 860 875



Durchflussdiagramm



Codes & Standards

DIN 4109

EN 1717

ISO 3822

Ü-Zeichen



TARA ULTRA Einhebelmischer Profi - Platin gebürstet

TARA ULTRA

33 860 875

Zertifikate

Belgaqua_22_277_2 LGA_18

33 860 875

Produktversion bis 7/24/2018

Produktversion von 7/24/2018 bis 5/15/2020

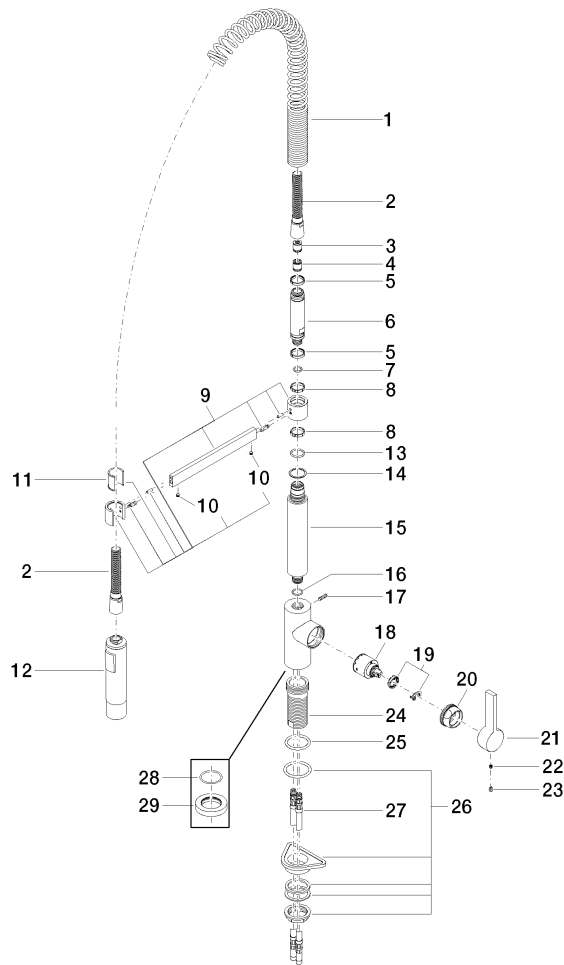
Produktversion von 5/15/2020 bis 5/16/2020

Produktversion von 5/15/2020 bis 5/3/2021

Produktversion ab 5/3/2021

Produktversion ab 6/1/2022

Ersatzteile für die
anderen
Oberflächenvarianten
finden Sie hier:
Chrom





TARA ULTRA Einhebelmischer Profi - Platin gebürstet

TARA ULTRA

33 860 875

Ersatzteilstückliste

Produktversion bis 7/24/2018

Produktversion von 7/24/2018 bis 5/15/2020

Produktversion von 5/15/2020 bis 5/16/2020

Produktversion von 5/15/2020 bis 5/3/2021

Produktversion ab 5/3/2021

Produktversion ab 6/1/2022

Nr.	Artikelnummer	Benennung	Verbaumenge	Lieferzeit
	09 16 02 035 90	Feder	33	2