

ENO Einhebelmischer Pull-out mit Brausefunktion - Messing gebürstet (23kt Gold)

ENO

33 870 760



- Ausladung 225 mm
- schwenkbarer Auslauf 130°
- luftangereicherter Strahl und Brausestrahl
- Armaturenhöhe 167 mm
- Höhe bis Luftsprudler 137 mm
- Bohrungsdurchmesser 35 mm
- gewebeumflochtener Brauseschlauch 1500 mm
- Durchfluss max. 8,3 l/min bei 3 bar Fließdruck
- bleifrei
- Dieses Produkt leistet einen Beitrag zur Erfüllung der Vorgaben von nachhaltigen Gebäudezertifizierungen, z.B. LEED®, BREEAM®, DGNB

Eigensicher gegen Rückfließen.

	Messing gebürstet (23kt Gold)	33 870 760-28
	Chrom	33 870 760-00
	Platin gebürstet	33 870 760-06
	Platin	33 870 760-08
	Dark Chrome	33 870 760-19
	Champagne gebürstet (22kt Gold)	33 870 760-46
	Champagne (22kt Gold)	33 870 760-47
	Chrom gebürstet (Edelstahl-Look)	33 870 760-93
	Dark Platinum gebürstet	33 870 760-99

Empfohlenes Zubehör

Exzenterbetätigung mit Drehknopf 10 712 970-28
- Messing gebürstet (23kt Gold)



Empfohlenes Zubehör

Spender ohne Rosette - Messing gebürstet (23kt Gold) 82 424 970-28

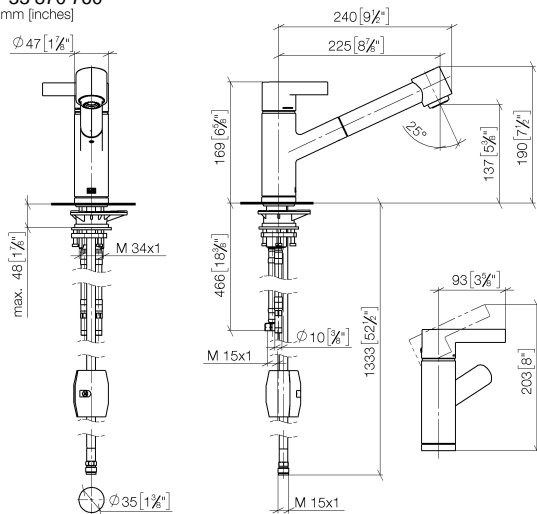


ENO Einhebelmischer Pull-out mit Brausefunktion - Messing gebürstet (23kt Gold)

ENO

33 870 760

mm [inches]



Durchflussdiagramm



Codes & Standards

DIN 4109

EN 1717

EN 817

Executive Order
no. 1007

ISO 3822

Ü-Zeichen

VA-Zeichen



ENO Einhebelmischer Pull-out mit Brausefunktion - Messing gebürstet (23kt Gold)

ENO

33 870 760

Zertifikate

GDV_0400

Belgaqua_22_277_2 ETA_20

LGA_19

ENO Einhebelmischer Pull-out mit Brausefunktion - Messing gebürstet (23kt Gold)

ENO

33 870 760

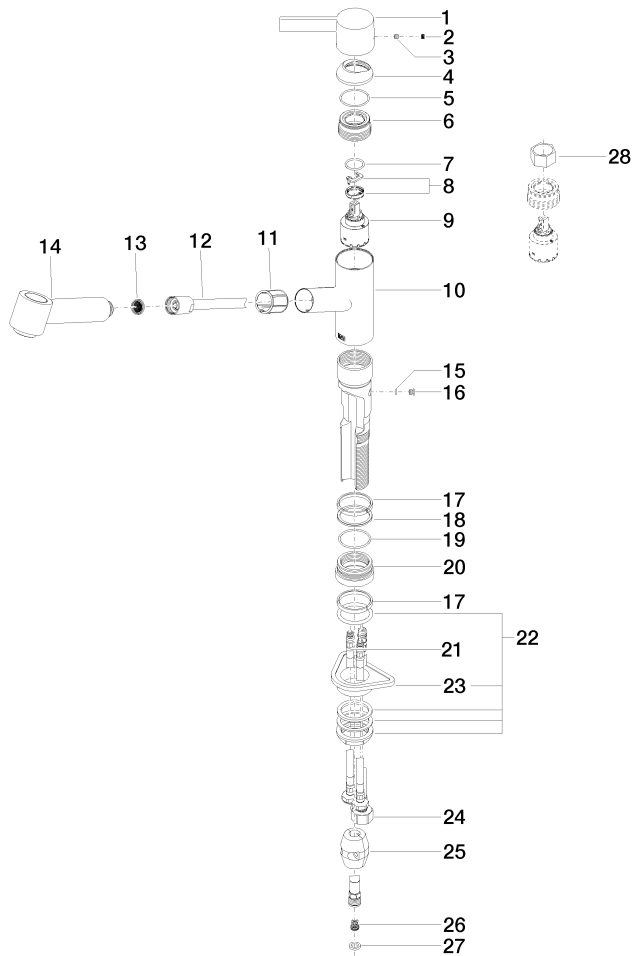
Produktversion bis 12/31/2013

Produktversion von 1/1/2014 bis 1/1/2019

Produktversion von 1/1/2019 bis 5/1/2021

Produktversion ab 5/1/2021

Ersatzteile für die
anderen
Oberflächenvarianten
finden Sie hier:
Chrom





ENO Einhebelmischer Pull-out mit Brausefunktion - Messing gebürstet (23kt Gold)

ENO

33 870 760

Ersatzteilstückliste

Produktversion bis 12/31/2013

Produktversion von 1/1/2014 bis 1/1/2019

Produktversion von 1/1/2019 bis 5/1/2021

Produktversion ab 5/1/2021

Nr.	Artikelnummer	Benennung	Verbaumenge	Lieferzeit
	09 20 76 001-28	Griff	30	20