

## ELIO Einhebelmischer Pull-out mit Brausefunktion - Chrom gebürstet (Edelstahl-Look)

ELIO

33 870 790



- Ausladung 235 mm
- schwenkbarer Auslauf 360°
- luftangereicherter Strahl und Brausestrahl
- Armaturenhöhe 342 mm
- Höhe bis Luftsprudler 292 mm
- Bohrungsdurchmesser 35 mm
- gewebeumflochtener Brauseschlauch 1500 mm
- Durchfluss max. 8 l/min bei 3 bar Fließdruck
- bleifrei
- Dieses Produkt leistet einen Beitrag zur Erfüllung der Vorgaben von nachhaltigen Gebäudezertifizierungen, z.B. LEED®, BREEAM®, DGNB

Eigensicher gegen Rückfließen.

	Chrom gebürstet (Edelstahl-Look)	33 870 790-93
	Chrom	33 870 790-00
	Platin gebürstet	33 870 790-06
	Platin	33 870 790-08
	Dark Chrome	33 870 790-19
	Messing gebürstet (23kt Gold)	33 870 790-28
	Champagne gebürstet (22kt Gold)	33 870 790-46
	Champagne (22kt Gold)	33 870 790-47
	Dark Platinum gebürstet	33 870 790-99

### Empfohlenes Zubehör



**Spender ohne Rosette - Chrom  
gebürstet (Edelstahl-Look)** 82 424 970-93

### Empfohlenes Zubehör



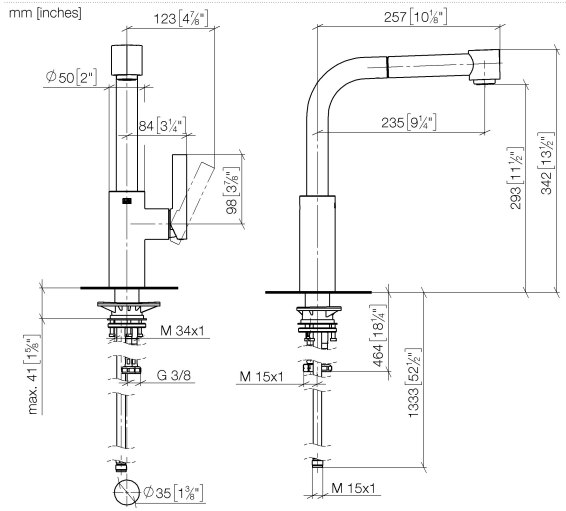
**Exzenterbetätigung mit Drehknopf  
- Chrom gebürstet (Edelstahl-  
Look)** 10 712 970-93

ELIO Einhebelmischer Pull-out mit Brausefunktion - Chrom gebürstet  
(Edelstahl-Look)

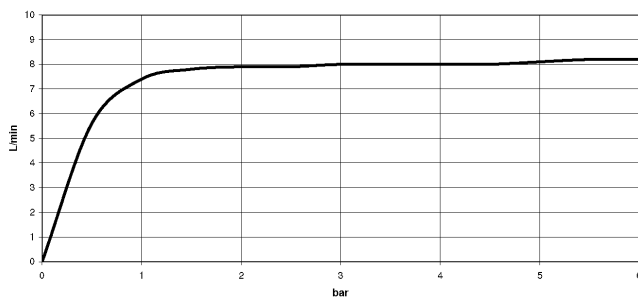
ELIO

33 870 790

mm [inches]



## Durchflusssdiagramm



## Codes & Standards

EN 1717

Executive Order  
no. 1007



## ELIO Einhebelmischer Pull-out mit Brausefunktion - Chrom gebürstet (Edelstahl-Look)

---

ELIO

33 870 790

Zertifikate

---

GDV\_0400

Belgaqua\_21-379-2

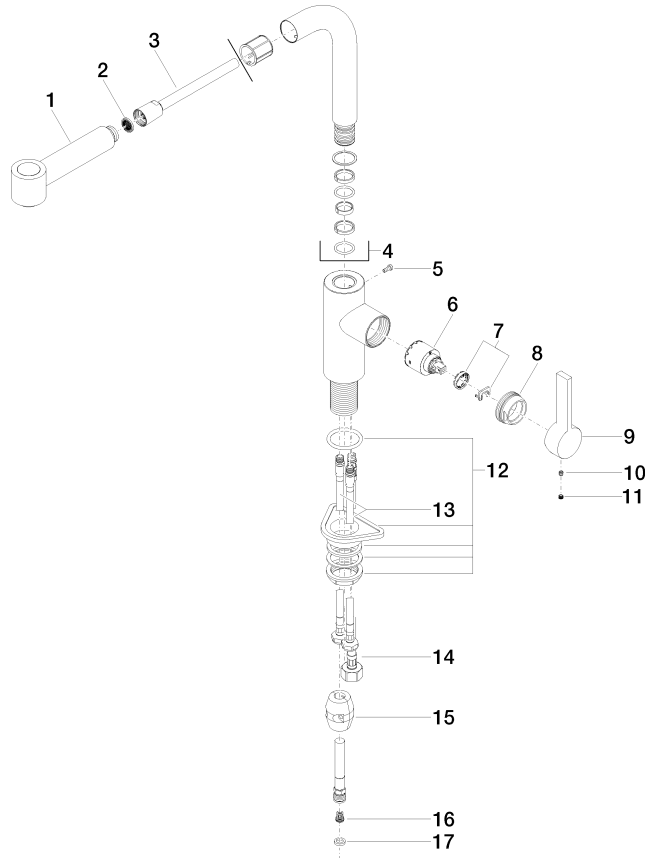
# ELIO Einhebelmischer Pull-out mit Brausefunktion - Chrom gebürstet (Edelstahl-Look)

ELIO

33 870 790

**Produktversion ab 6/1/2022**

Ersatzteile für die  
anderen  
Oberflächenvarianten  
finden Sie hier:  
Chrom





ELIO Einhebelmischer Pull-out mit Brausefunktion - Chrom gebürstet  
(Edelstahl-Look)

---

ELIO

33 870 790

## **Ersatzteilstückliste**

**Produktversion ab 6/1/2022**