

VAIA Einhebelmischer Pull-down mit Brausefunktion - Champagne gebürstet (22kt Gold)

VAIA

33 870 809
Produktversion ab 01.07.2023



- Ausladung 240 mm
 - schwenkbarer Auslauf 360°
 - optional schwenkbegrenzbar mit Schwenkbegrenzungsset 12 823 970 90
 - luftangereicherter Strahl und Brausestrahl
 - Metallbrauseschlauch 1800 mm
 - Sprayface mit Antikalk-System
 - Durchfluss max. 8 l/min bei 3 bar Fließdruck
 - bleifrei
 - Wechseln der Strahlarten bei laufendem Wasser möglich
 - Dieses Produkt leistet einen Beitrag zur Erfüllung der Vorgaben von nachhaltigen Gebäudezertifizierungen, z.B. LEED®, BREEAM®, DGNB
- Eigensicher gegen Rückfließen.

| | | |
|---|----------------------------------|---------------|
|  | Champagne gebürstet (22kt Gold) | 33 870 809-46 |
|  | Chrom | 33 870 809-00 |
|  | Platin gebürstet | 33 870 809-06 |
|  | Platin | 33 870 809-08 |
|  | Messing (23kt Gold) | 33 870 809-09 |
|  | Dark Chrome | 33 870 809-19 |
|  | Messing gebürstet (23kt Gold) | 33 870 809-28 |
|  | Schwarz matt | 33 870 809-33 |
|  | Bronze gebürstet | 33 870 809-42 |
|  | Champagne (22kt Gold) | 33 870 809-47 |
|  | Chrom gebürstet (Edelstahl-Look) | 33 870 809-93 |
|  | Dark Platinum gebürstet | 33 870 809-99 |

Empfohlenes Zubehör



Schwenkbegrenzungsset -
12 823 970 90

Empfohlenes Zubehör



VAIA Spender mit Rosette - Champagne gebürstet (22kt Gold)
82 434 809-46

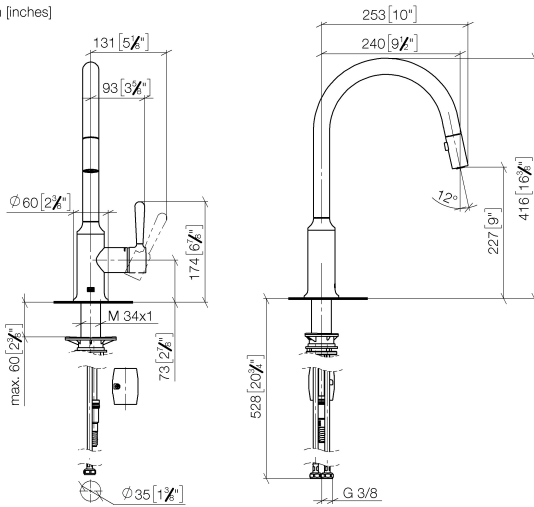
VAIA Einhebelmischer Pull-down mit Brausefunktion - Champagne gebürstet (22kt Gold)

VAIA

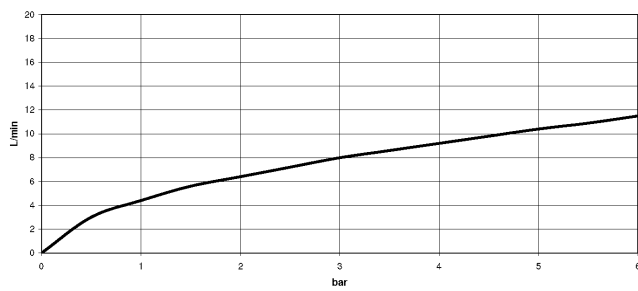
33 870 809 Produktversion ab 01.07.2023

mm [inches]

1:5



Durchflussdiagramm



Codes & Standards

DIN 4109

EN 1717

ISO 3822

Ü-Zeichen



VAIA Einhebelmischer Pull-down mit Brausefunktion - Champagne gebürstet
(22kt Gold)

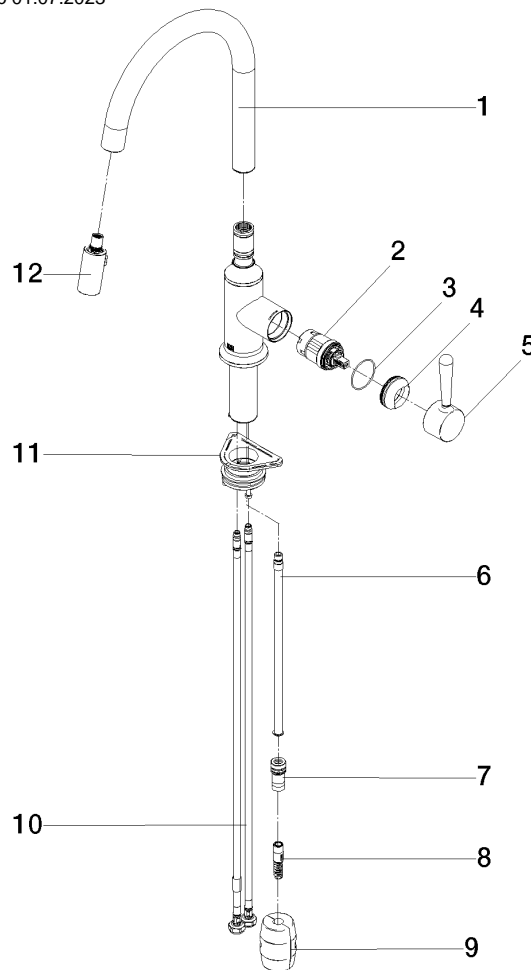
VAIA

33 870 809 Produktversion ab 01.07.2023

Zertifikate und Nachhaltigkeit

LGA_28

Belgaqua_24-005-2



Ersatzteilstückliste

| Nr. | Artikelnummer | Benennung | Verbaumenge | Lieferzeit |
|-----|--------------------|------------------|-------------|------------|
| 7 | 90 24 03 253 00 90 | Adapter | 1,00 | 2 |
| 4 | 09 28 30 030-46 | Haube | 1,00 | 60 |
| 1 | 90 28 22 397 00-46 | Auslauf | 1,00 | 30 |
| 6 | 04 28 20 067 00 90 | Rohr | 1,00 | 2 |
| 2 | 90 15 05 064 05 90 | Kartusche | 1,00 | 2 |
| 5 | 90 20 80 052 00-46 | Griff | 1,00 | 30 |
| 3 | 09 14 10 190 90 | Dichtung | 1,00 | 2 |
| 9 | 04 21 50 010 00 90 | Zubehoer | 1,00 | 2 |
| 10 | 04 30 04 101 00 90 | Schlauch | 2,00 | 2 |
| 12 | 90 18 40 317 00-46 | Brause | 1,00 | 30 |
| 11 | 04 30 11 040 00 90 | Befestigungssatz | 1,00 | 2 |
| 8 | 04 30 02 120 00-85 | Schlauch | 1,00 | 10 |