

META SQUARE Einhebelmischer Pull-down mit Brausefunktion - Chrom


33 870 861 Produktversion ab 2/1/2023




- Ausladung 240 mm
 - schwenkbarer Auslauf 360°
 - optional schwenkbegrenzbar mit Schwenkbegrenzungsset 12 823 970 90
 - Laminar- und Brausestrahl
 - Metallbrauseschlauch 1800 mm
 - Sprayface mit Antikalk-System
 - Durchfluss max. 10,4 l/min bei 3 bar Fließdruck
 - bleifrei
 - Wechseln der Strahlarten bei laufendem Wasser möglich
 - Dieses Produkt leistet einen Beitrag zur Erfüllung der Vorgaben von nachhaltigen Gebäudezertifizierungen, z.B. LEED®, BREEAM®, DGNB
- Eigensicher gegen Rückfließen.

	Chrom	33 870 861-00
	Platin gebürstet	33 870 861-06
	Platin	33 870 861-08
	Messing (23kt Gold)	33 870 861-09
	Dark Chrome	33 870 861-19
	Messing gebürstet (23kt Gold)	33 870 861-28
	Schwarz matt	33 870 861-33
	Bronze gebürstet	33 870 861-42
	Champagne gebürstet (22kt Gold)	33 870 861-46
	Champagne (22kt Gold)	33 870 861-47
	Chrom gebürstet (Edelstahl-Look)	33 870 861-93
	Dark Platinum gebürstet	33 870 861-99

Empfohlenes Zubehör

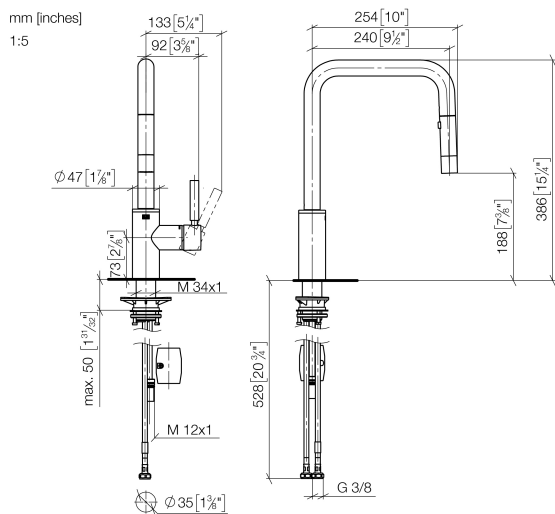
Schwenkbegrenzungsset -		12 823 970 90
		

Empfohlenes Zubehör

Exzenterbetätigung mit Drehknopf - Chrom		10 712 970-00
		

META SQUARE Einhebelmischer Pull-down mit Brausefunktion - Chrom

33 870 861 Produktversion ab 2/1/2023



Durchflussdiagramm



Codes & Standards

DIN 4109

EN 1717

ISO 3822

Ü-Zeichen



META SQUARE Einhebelmischer Pull-down mit Brausefunktion - Chrom

33 870 861 Produktversion ab 2/1/2023

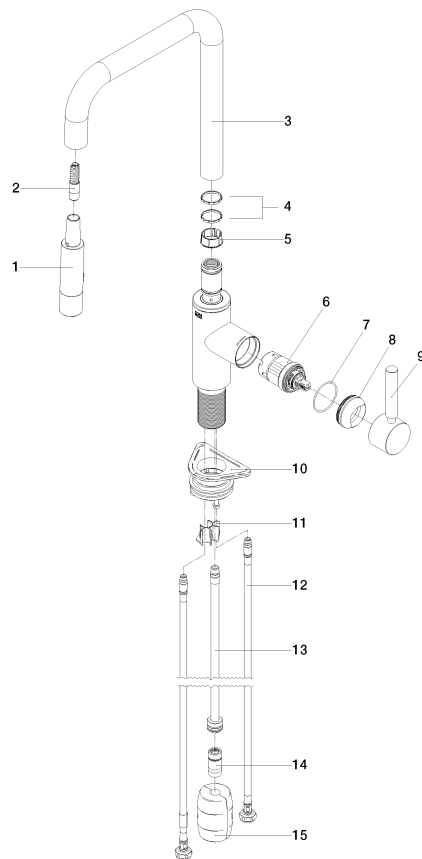
Zertifikate

LGA_38

Belgaqua_24-005-2

META SQUARE Einhebelmischer Pull-down mit Brausefunktion - Chrom

33 870 861 Produktversion ab 2/1/2023



Ersatzteilstückliste

Nr.	Artikelnummer	Benennung	Verbaumenge	Lieferzeit
1	90 12 11 148 00-00	Brause	1	60
2	04 30 02 120 00-00	Schlauch	1	10
3	90 28 22 308 00-00	Auslauf	1	-
Ersatzteil nicht mehr bestellbar, bitte bestellen Sie den Nachfolgeartikel				
4	09 28 10 160 90	Ring	2	2
5	09 18 40 186 90	Hülse	1	2
6	90 15 05 064 05 90	Kartusche	1	2
7	09 14 10 190 90	Dichtung	1	2
8	09 28 30 030-00	Haube	1	10
9	90 20 66 027 00-00	Griff	1	10
10	04 30 11 040 00 90	Befestigungssatz	1	2
11	09 20 93 056 90	Einsatz	1	2
12	04 30 04 100 00 90	Schlauch	2	2
13	04 28 20 067 00 90	Rohr	1	2
14	90 24 03 253 00 90	Adapter	1	2
15	04 21 50 010 00 90	Zubehoer	1	2