

SYNC Einhebelmischer Pull-down mit Brausefunktion - Messing gebürstet (23kt Gold)

SYNC

33 870 895 Produktversion ab 26.02.2015



- Ausladung 240 mm
- schwenkbarer Auslauf 360°
- optional schwenkbegrenzbar mit Schwenkbegrenzungsset 12 821 970 90
- Laminar- und Brausestrahl
- Armaturenhöhe 444 mm
- Höhe bis Laminarstrahlregler 240 mm
- Bohrungsdurchmesser 35 mm
- Metallbrauseschlauch 1800 mm
- Sprayface mit Antikalk-System
- Durchfluss max. 10,4 l/min bei 3 bar Fließdruck
- bleifrei
- Wechseln der Strahlarten bei laufendem Wasser möglich
- Dieses Produkt leistet einen Beitrag zur Erfüllung der Vorgaben von nachhaltigen Gebäudezertifizierungen, z.B. LEED®, BREEAM®, DGNB

Eigensicher gegen Rückfließen.

	Messing gebürstet (23kt Gold)	33 870 895-28
	Chrom	33 870 895-00
	Platin gebürstet	33 870 895-06
	Platin	33 870 895-08
	Messing (23kt Gold)	33 870 895-09
	Dark Chrome	33 870 895-19
	Schwarz matt	33 870 895-33
	Bronze gebürstet	33 870 895-42
	Champagne gebürstet (22kt Gold)	33 870 895-46
	Champagne (22kt Gold)	33 870 895-47
	Chrom gebürstet (Edelstahl-Look)	33 870 895-93
	Dark Platin gebürstet	33 870 895-99

Empfohlenes Zubehör

Schwenkbegrenzungsset -	12 821 970 90
-------------------------	---------------

Empfohlenes Zubehör

Exzenterbetätigung mit Drehknopf 10 712 970-28
- Messing gebürstet (23kt Gold)



Empfohlenes Zubehör

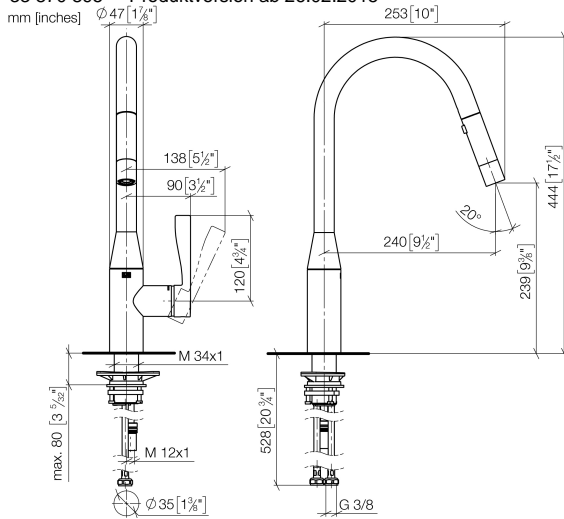
Spender ohne Rosette - Messing gebürstet (23kt Gold) 82 424 970-28



SYNC Einhebelmischer Pull-down mit Brausefunktion - Messing gebürstet (23kt Gold)

SYNC

33 870 895 Produktversion ab 26.02.2015



Durchflussdiagramm



Codes & Standards

DIN 4109

EN 1717

Executive Order
no. 1007

ISO 3822

Ü-Zeichen



SYNC Einhebelmischer Pull-down mit Brausefunktion - Messing gebürstet (23kt Gold)

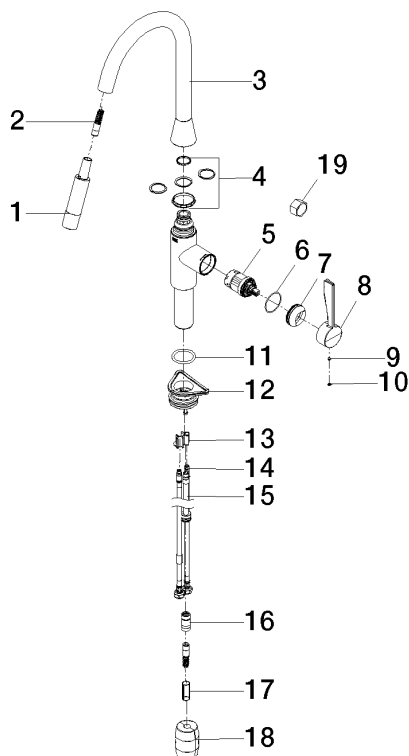
SYNC

33 870 895 Produktversion ab 26.02.2015

Zertifikate und Nachhaltigkeit

Belgaqua_21-027-2 LGA_28

GDV_0400



Ersatzteilstückliste

Nr.	Artikelnummer	Benennung	Verbaumenge	Lieferzeit
10	90 31 20 087 00-28	Stopfen	1,00	20
18	04 21 50 010 00 90	Zubehoer	1,00	2
6	09 14 10 190 90	Dichtung	1,00	2
8	09 20 89 020-28	Griff	1,00	20
7	09 28 30 030-28	Haube	1,00	20
17	09 30 03 038 90	Schlauch	1,00	2
16	90 24 03 253 00 90	Adapter	1,00	2
3	90 28 22 302 00-28	Auslauf	1,00	20
9	90 31 11 063 00 90	Stift	1,00	2
19	90 30 09 031 00 90	Schluessel	1,00	2
4	12 821 970 90	Schwenkbegrenzungsset -	1,00	2
12	04 30 11 040 00 90	Befestigungssatz	1,00	2
2	04 30 02 120 00-28	Schlauch	1,00	-
Ersatzteil nicht mehr bestellbar, bitte bestellen Sie den Nachfolgeartikel				
14	04 30 04 101 00 90	Schlauch	2,00	2
15	04 28 20 067 00 90	Rohr	1,00	2
13	09 20 93 056 90	Einsatz	1,00	2
11	09 14 10 036 90	Dichtung	1,00	2
5	90 15 05 046 05 90	Kartusche	1,00	2
1	90 12 11 184 00-28	Brause	1,00	20