

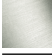


SYNC Einhebelmischer Pull-down mit Brausefunktion - Dark Platinum gebürstet


33 870 895 Produktversion ab 2/26/2015



- Ausladung 240 mm
 - schwenkbarer Auslauf 360°
 - optional schwenkbegrenzbar mit Schwenkbegrenzungsset 12 821 970 90
 - Laminar- und Brausestrahl
 - Armaturenhöhe 444 mm
 - Höhe bis Laminarstrahlregler 240 mm
 - Bohrungsdurchmesser 35 mm
 - Metallbrauseschlauch 1800 mm
 - Sprayface mit Antikalk-System
 - Durchfluss max. 10,4 l/min bei 3 bar Fließdruck
 - bleifrei
 - Wechseln der Strahlarten bei laufendem Wasser möglich
 - Dieses Produkt leistet einen Beitrag zur Erfüllung der Vorgaben von nachhaltigen Gebäudezertifizierungen, z.B. LEED®, BREEAM®, DGNB
- Eigensicher gegen Rückfließen.

	Dark Platinum gebürstet	33 870 895-99
	Chrom	33 870 895-00
	Platin gebürstet	33 870 895-06
	Platin	33 870 895-08
	Messing (23kt Gold)	33 870 895-09
	Dark Chrome	33 870 895-19
	Messing gebürstet (23kt Gold)	33 870 895-28
	Schwarz matt	33 870 895-33
	Champagne gebürstet (22kt Gold)	33 870 895-46
	Champagne (22kt Gold)	33 870 895-47
	Chrom gebürstet (Edelstahl-Look)	33 870 895-93


Empfohlenes Zubehör

	Schwenkbegrenzungsset -	12 821 970 90
---	-------------------------	---------------

Empfohlenes Zubehör

	Spender ohne Rosette - Dark Platinum gebürstet	82 424 970-99
---	--	---------------

Empfohlenes Zubehör

	Exzenterbetätigung mit Drehknopf - Dark Platinum gebürstet	10 712 970-99
---	--	---------------

SYNC Einhebelmischer Pull-down mit Brausefunktion - Dark Platinum gebürstet

33 870 895 Produktversion ab 2/26/2015



Durchflussdiagramm



Codes & Standards

DIN 4109

EN 1717

Executive Order
no. 1007

ISO 3822

Ü-Zeichen



SYNC Einhebelmischer Pull-down mit Brausefunktion - Dark Platinum gebürstet

33 870 895 Produktversion ab 2/26/2015

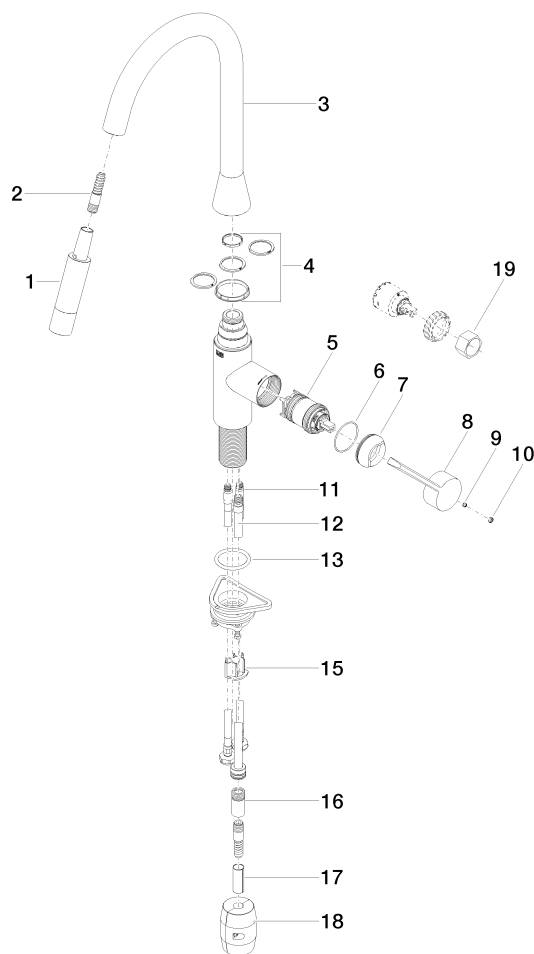
Zertifikate

Belgaqua_21-027-2 LGA_28

GDV_0400

SYNC Einhebelmischer Pull-down mit Brausefunktion - Dark Platinum gebürstet

33 870 895 Produktversion ab 2/26/2015



Ersatzteilstückliste

Nr.	Artikelnummer	Benennung	Verbaumenge	Lieferzeit
1	90 12 11 148 00-99	Brause	1	20
2	04 30 02 120 00-85	Schlauch	1	10
3	90 28 22 302 00-99	Auslauf	1	20
4	12 821 970 90	Schwenkbegrenzungsset -	1	2
5	90 15 05 064 05 90	Kartusche	1	2
6	09 14 10 190 90	Dichtung	1	2
7	09 28 30 030-99	Haube	1	20
8	09 20 89 020-99	Griff	1	20
9	90 31 11 063 00 90	Stift	1	2
10	90 31 20 087 00-99	Stopfen	1	20
11	04 30 04 101 00 90	Schlauch	2	2
12	04 28 20 067 00 90	Rohr	1	2
13	09 14 10 036 90	Dichtung	1	2
14	04 30 11 040 00 90	Befestigungssatz	1	2
15	09 20 93 056 90	Einsatz	1	2
16	90 24 03 253 00 90	Adapter	1	2
17	09 30 03 038 90	Schlauch	1	2
18	04 21 50 010 00 90	Zubehoer	1	2
19	90 30 09 031 00 90	Schlüssel	1	2