

33 876 760 Produktversion ab 01.04.2024



- Ausladung 206 mm
- schwenkbarer Auslauf 130°
- luftangereicherter Strahl und Brausestrahl
- Armaturenhöhe 253 mm
- Höhe bis Luftsprudler 179 mm
- Bohrungsdurchmesser 35 mm
- Metallbrauseschlauch 1600 mm
- Durchfluss max. 9,6 l/min bei 3 bar Fließdruck
- bleifrei
- Dieses Produkt leistet einen Beitrag zur Erfüllung der Vorgaben von nachhaltigen Gebäudezertifizierungen, z.B. LEED®, BREEAM®, DGNB

Eigensicher gegen Rückfließen.

	Dark Platinum gebürstet	33 876 760-99
	Chrom	33 876 760-00
	Platin gebürstet	33 876 760-06
	Platin	33 876 760-08
	Dark Chrome	33 876 760-19
	Messing gebürstet (23kt Gold)	33 876 760-28
	Bronze gebürstet	33 876 760-42
	Champagne gebürstet (22kt Gold)	33 876 760-46
	Champagne (22kt Gold)	33 876 760-47
	Chrom gebürstet (Edelstahl-Look)	33 876 760-93

Empfohlenes Zubehör

Exzenterbetätigung mit Drehknopf - Dark Platinum gebürstet 10 712 970-99



Empfohlenes Zubehör

Spender ohne Rosette - Dark Platinum gebürstet 82 424 970-99





Durchflussdiagramm



Codes & Standards

DIN 4109

ISO 3822

Ü-Zeichen



ENO Einhebelmischer Pull-out mit Brausefunktion - Dark Platinum gebürstet

ENO

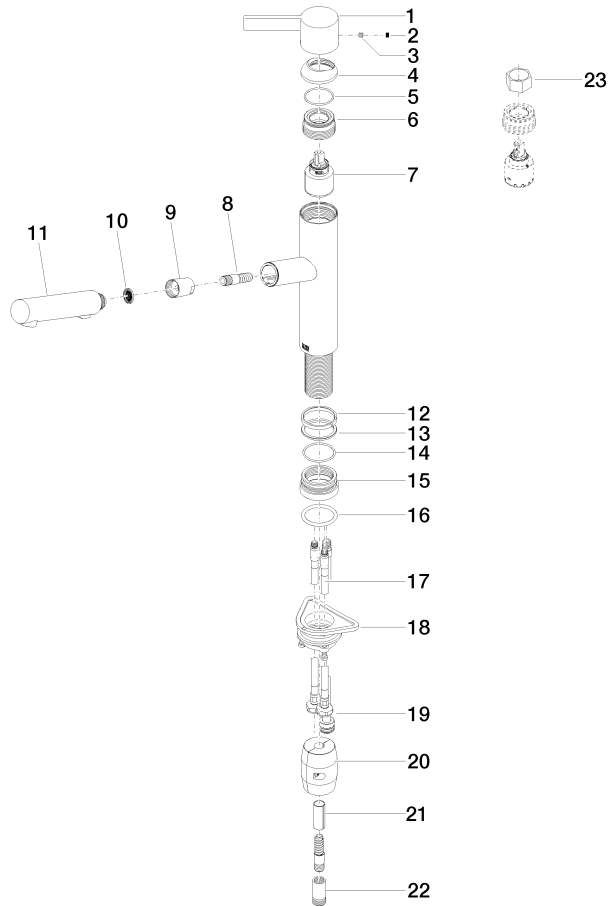
33 876 760 Produktversion ab 01.04.2024

Zertifikate und Nachhaltigkeit

LGA_38

33 876 760 Produktversion ab 01.04.2024

Ersatzteile für die
anderen
Oberflächenvarianten
finden Sie hier:
Chrom



Ersatzteilstückliste

Nr.	Artikelnummer	Benennung	Verbaumenge	Lieferzeit
18	04 30 11 040 00 90	Befestigungssatz	2,00	2
15	09 27 76 001-99	Rosette	1,00	20
13	09 28 10 144 90	Ring	1,00	2
20	04 21 50 010 00 90	Zubehoer	1,00	2
21	09 30 03 038 90	Schlauch	1,00	2
8	04 30 02 121 00-99	Schlauch	1,00	-
Ersatzteil nicht mehr bestellbar, bitte bestellen Sie den Nachfolgeartikel				
3	90 31 11 030 00 90	Stift	1,00	2
23	90 30 09 031 00 90	Schlüssel	1,00	2
6	09 24 04 270 90	Mutter	1,00	2
5	09 14 10 102 90	Dichtung	1,00	2
1	09 20 76 001-99	Griff	1,00	20
14	09 14 10 034 90	Dichtung	1,00	2
19	04 28 20 067 00 90	Rohr	1,00	2
12	09 14 15 029 90	Ring	1,00	2
4	09 28 30 012-99	Haube	1,00	20
10	09 23 01 039 90	Sieb	1,00	2
9	90 24 03 358 00-99	Hülse	1,00	20
17	04 30 04 101 00 90	Schlauch	1,00	2
11	90 12 11 185 00-99	Brause	1,00	-
Ersatzteil nicht mehr bestellbar, bitte bestellen Sie den Nachfolgeartikel				
16	09 14 10 036 90	Dichtung	1,00	2
2	90 31 20 109 00 90	Stopfen	1,00	2
7	90 15 05 064 00 90	Kartusche	1,00	2
22	90 24 03 253 00 90	Adapter	1,00	2