



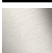



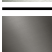
TARA Einhebelmischer Profi - Platin
TARA

33 880 888
Produktversion von 31.05.2010 bis 23.07.2018



- Ausladung 200 mm
- schwenkbarer Auslauf 360°
- luftangereicherter Strahl und Brausestrahl
- Armaturenhöhe 415 mm
- Höhe Profibrausegarnitur ca. 665 mm
- Höhe bis Luftsprudler 275 mm
- Bohrungsdurchmesser 35 mm
- Sprayface mit Antikalk-System
- Durchfluss max. 7 l/min bei 3 bar Fließdruck
- bleifrei
- Dieses Produkt leistet einen Beitrag zur Erfüllung der Vorgaben von nachhaltigen Gebäudezertifizierungen, z.B. LEED®, BREEAM®, DGNB

Eigensicher gegen Rückfließen.

	Platin	33 880 888-08
	Chrom	33 880 888-00
	Platin gebürstet	33 880 888-06
	Dark Chrome	33 880 888-19
	Bronze gebürstet	33 880 888-42
	Chrom gebürstet (Edelstahl-Look)	33 880 888-93
	Dark Platinum gebürstet	33 880 888-99

Empfohlenes Zubehör

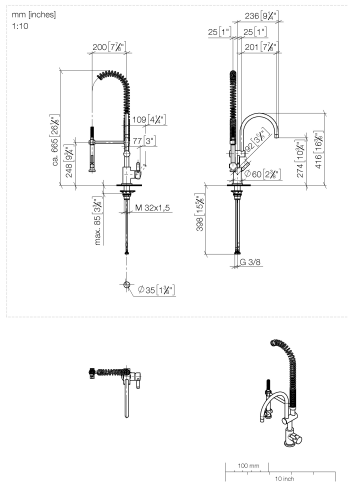
Exzenterbetätigung mit Drehknopf
10 710 970-08
- Platin



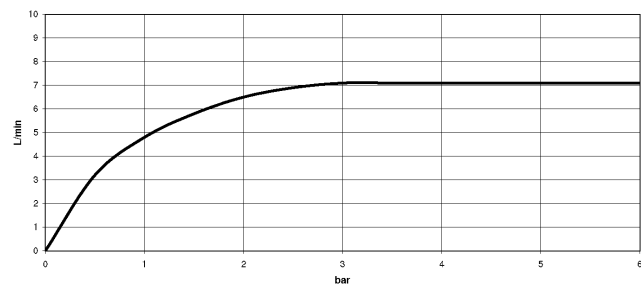
Empfohlenes Zubehör

Spender mit Rosette - Platin
82 444 970-08





Durchflussdiagramm



Codes & Standards

EN 1717



TARA Einhebelmischer Profi - Platin

TARA

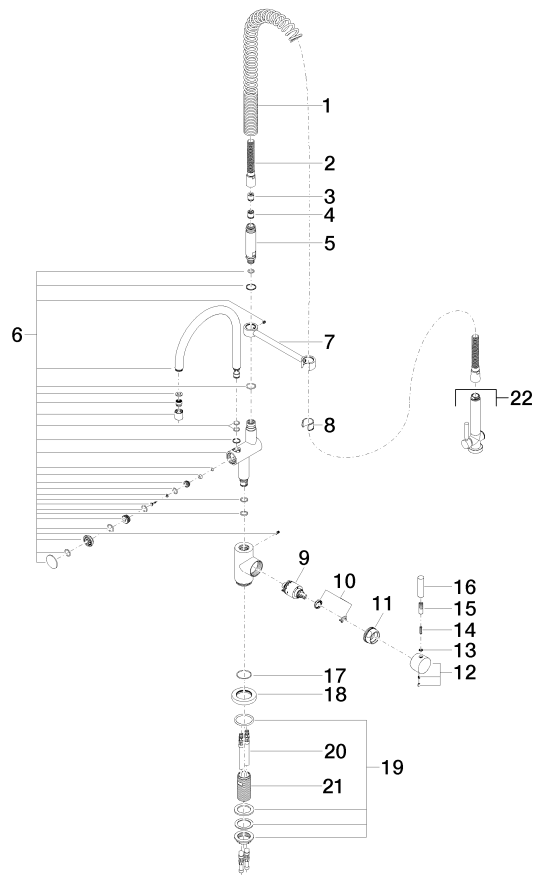
33 880 888 Produktversion von 31.05.2010 bis 23.07.2018

Zertifikate und Nachhaltigkeit

Belgaqua_21-027-2

33 880 888 Produktversion von 31.05.2010 bis 23.07.2018

Ersatzteile für die
anderen
Oberflächenvarianten
finden Sie hier:
Chrom



Ersatzteilstückliste

Nr.	Artikelnummer	Benennung	Verbaumenge	Lieferzeit
18	09 28 10 055-08	Rosette	1,00	40
12	90 20 88 040 00-08	Griff	1,00	40
6	90 19 88 019 00-08	Auslauf	1,00	40
11	09 24 04 107-08	Mutter	1,00	40
7	04 17 20 014 00-08	Halter	1,00	40
21	09 30 01 010 90	Adapter	1,00	2
1	09 16 02 034 90	Feder	1,00	2
17	09 14 10 102 90	Dichtung	1,00	2
5	09 30 01 067 10-08	Adapter	1,00	40
19	04 23 10 009 02 90	Befestigungssatz	1,00	2
16	09 20 62 005-08	Griff	1,00	40
14	09 31 11 010 90	Stift	1,00	2
3	09 23 01 046 90	Rueckflussverhinderer	1,00	2
20	04 30 04 016 00 90	Schlauch	2,00	60
9	90 15 05 065 00 90	Kartusche	1,00	2
22	90 12 11 097 11-08	Brause	1,00	40
4	90 23 01 141 00 90	Rueckflussverhinderer	1,00	2
2	90 30 02 065 00-08	Schlauch	1,00	-
Ersatzteil nicht mehr bestellbar, bitte bestellen Sie den Nachfolgeartikel				
13	90 30 11 032 00 90	Scheibe	1,00	2
10	90 28 10 148 00 90	Zubehoer	1,00	2
8	90 18 40 035 00 90	Huelse	1,00	2
15	90 24 04 048 00-08	Nippel	1,00	40