




34 442 626



- Brauseabgang 3/8"
- Schubrosetten Ø 70 mm
- Anschluss 1/2"
- Stichmaß 150 mm ± 13 mm
- mit Mengenregulierung

Eigensicher gegen Rückfließen.

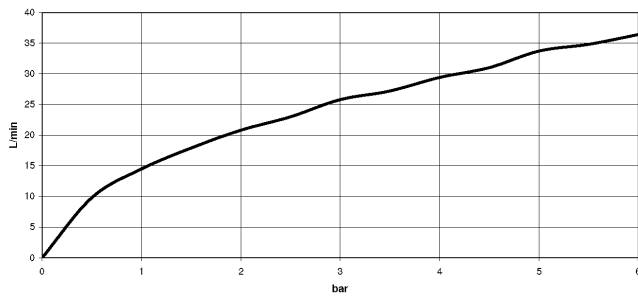
	Chrom	34 442 626-00
	Schwarz matt	34 442 626-33
	Chrom gebürstet	34 442 626-93

34 442 626

mm [inches]



### Durchflussdiagramm



### Codes & Standards

DIN 4109

EN 1717

ISO 3822

Scottish Water  
Byelaws

UK Water Supply  
Regulations

Ü-Zeichen



34 442 626

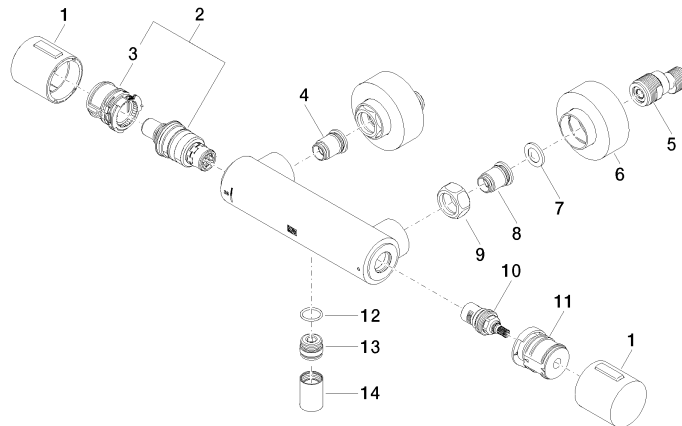
Zertifikate und Nachhaltigkeit

Belgaqua\_21-384-2 LGA\_29

WRAS\_2204

34 442 626

Ersatzteile für die  
anderen  
Oberflächenvarianten  
finden Sie hier:  
Schwarz matt



## Ersatzteilstückliste

Nr.	Artikelnummer	Benennung	Verbaumenge	Lieferzeit
13	09 31 20 511-00	Nippel	1,00	10
11	90 30 40 017 00 90	Aufnahme	1,00	2
9	09 24 77 008-00	Mutter	2,00	10
4	04 31 20 530 00 90	Einsatz	1,00	2
8	04 31 20 540 00 90	Einsatz	1,00	2
6	90 31 20 512 00-00	Rosette	2,00	2
10	90 90 03 236 00 90	Oberteil	1,00	2
1	90 17 33 015 00-00	Griff	2,00	10
3	90 30 40 010 00 90	Regler	1,00	2
7	09 29 30 050 90	Sieb	2,00	2
2	90 15 02 070 00 90	Kartusche	1,00	2
5	04 11 04 030 00 90	Anschluss	2,00	2
14	90 21 02 069 00-00	Haube	1,00	10
12	90 14 10 010 00 90	Dichtung	1,00	2