




EDITION PRO Brause-Thermostat für Wandmontage - Schwarz matt

34 442 626



- Schubrosetten Ø 70 mm
- Stichmaß 150 mm ± 13 mm
- Drehumstellung mit Mengenregulierung und Absperrfunktion
- Brauseabgang 3/8"
- mit Mengenregulierung

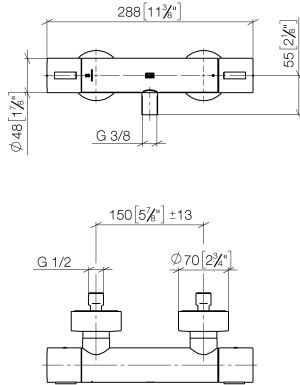
Eigensicher gegen Rückfließen.

| | | |
|--|-----------------|---------------|
|  | Schwarz matt | 34 442 626-33 |
|  | Chrom | 34 442 626-00 |
|  | Chrom gebürstet | 34 442 626-93 |

EDITION PRO Brause-Thermostat für Wandmontage - Schwarz matt

34 442 626

mm [inches]



Durchflussdiagramm



Codes & Standards

DIN 4109

EN 1717

ISO 3822

Scottish Water
Byelaws

UK Water Supply
Regulations

Ü-Zeichen



EDITION PRO Brause-Thermostat für Wandmontage - Schwarz matt

34 442 626

Zertifikate

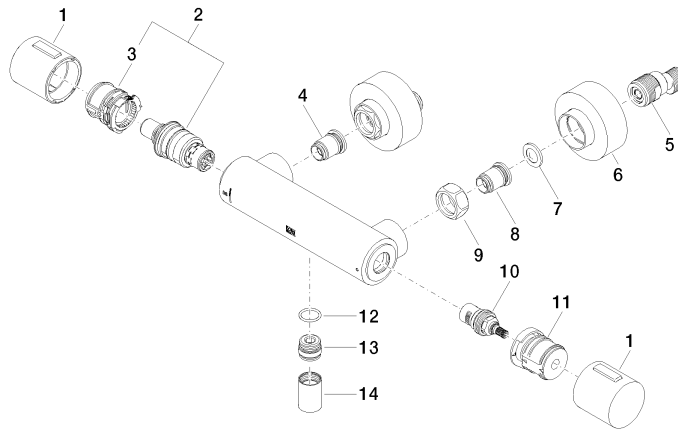
Belgaqua_21-384-2 LGA_29

WRAS_2204

EDITION PRO Brause-Thermostat für Wandmontage - Schwarz matt

34 442 626

Ersatzteile für die
anderen
Oberflächenvarianten
finden Sie hier:
Chrom





EDITION PRO Brause-Thermostat für Wandmontage - Schwarz matt

34 442 626

Ersatzteilstückliste

| Nr. | Artikelnummer | Benennung | Verbaumenge | Lieferzeit |
|-----|--------------------|-----------|-------------|------------|
| | 90 17 33 015 00-33 | Griff | 19 | 30 |