



Brause-Thermostat für Wandmontage - Chrom

34 442 832 Produktversion ab 1/1/2023



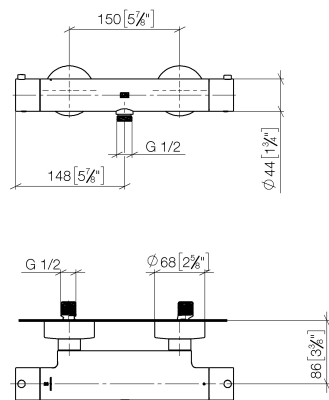
- Brauseabgang 1/2"
- Schubrosetten Ø 70 mm
- Anschluss 1/2"
- Stichmaß 150 mm ± 13 mm
- mit Mengenregulierung

| | | |
|---|------------|---------------|
|  | Chrom | 34 442 832-00 |
|  | Soft Black | 34 442 832-69 |

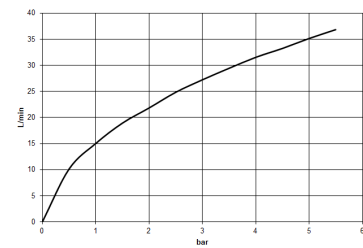
Brause-Thermostat für Wandmontage - Chrom

34 442 832 Produktversion ab 1/1/2023

mm [inches]



Durchflussdiagramm



Codes & Standards

DIN 4109

ISO 3822

Ü-Zeichen



Brause-Thermostat für Wandmontage - Chrom

34 442 832 Produktversion ab 1/1/2023

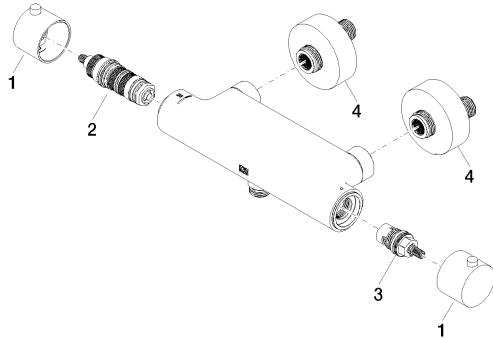
Zertifikate

LGA_38

Brause-Thermostat für Wandmontage - Chrom

34 442 832 Produktversion ab 1/1/2023

Ersatzteile für die
anderen
Oberflächenvarianten
finden Sie hier: [Soft](#)
[Black](#)



Ersatzteilstückliste

| Nr. | Artikelnummer | Benennung | Verbaumenge | Lieferzeit |
|-----|--------------------|------------|-------------|------------|
| 1 | 90 20 83 007 00-00 | Griff | 1 | 2 |
| 2 | 90 15 02 068 00 90 | Kartusche | 1 | 2 |
| 3 | 90 90 03 176 00 90 | Umstellung | 1 | 2 |
| 4 | 90 27 83 030 00-00 | Anschluss | 1 | 2 |